



# Boletín OFICIAL

OFICINA CUBANA DE LA PROPIEDAD INDUSTRIAL



REPÚBLICA  
DE CUBA

MINISTERIO DE CIENCIA  
TECNOLOGÍA Y MEDIO AMBIENTE

**Boletín Oficial No.421 Vol.I**

**Octubre 2023**

Publicación de:

INVENCIÓNES, MODELOS DE UTILIDAD, MODELOS INDUSTRIALES,  
DIBUJOS INDUSTRIALES, VARIEDADES VEGETALES Y ESQUEMAS  
DE TRAZADO DE CIRCUITOS INTEGRADOS

**Año CXXI**

**Núm. 421 Vol. I**

**Octubre de 2023**

**Puesto en circulación: 7 de Noviembre de 2023**

**CU ISSN 1028 - 1452**

**Número Normalizado Internacional  
de Publicaciones en Serie  
(International Standard Serial Number)**



**CU ISSN 1028 - 1452**

# Índice General

<b>INVENCIONES.</b>	
<b>Códigos numéricos.</b>	
<b>Norma Cubana.</b>	
<b>Solicitudes.</b>	1
<b>Concedidas.</b>	2
<b>ESTADOS LEGALES. INVENCIONES.</b>	
<b>Cambio de nombre del Titular.</b>	4
<b>Abandonada por no respuesta.</b>	4
<b>Denegadas.</b>	4
<b>Caducas por falta de pago.</b>	5
<b>MODELOS INDUSTRIALES.</b>	
<b>Solicitudes.</b>	6
<b>Concedidas.</b>	7
<b>ESTADOS LEGALES. MODELOS INDUSTRIALES.</b>	
<b>Caducas por falta de pago.</b>	10
<b>ÍNDICES INFORMATIVOS.</b>	
<b>Índice nominal de solicitudes de certificado de patentes de invención presentadas.</b>	11
<b>Índice numérico de solicitudes de certificado de patentes de invención presentadas.</b>	11
<b>Índice sistemático de solicitudes de certificado de patentes de invención presentadas.</b>	11
<b>Índice nominal de solicitudes de certificado de registro de Modelo Industrial.</b>	12
<b>Índice numérico de solicitudes de certificado de registro de Modelo Industrial.</b>	12
<b>Índice sistemático de solicitudes de certificado de registro de Modelo Industrial.</b>	12
<b>ÍNDICE NOMINAL DE REGISTROS OTORGADOS. INVENCIONES.</b>	13
<b>ÍNDICE NUMÉRICO DE REGISTROS OTORGADOS. INVENCIONES.</b>	13
<b>ÍNDICE SISTEMÁTICO DE REGISTROS OTORGADOS. INVENCIONES.</b>	13
<b>ÍNDICE NOMINAL DE REGISTROS OTORGADOS. MODELOS INDUSTRIALES.</b>	14
<b>ÍNDICE NUMÉRICO DE REGISTROS OTORGADOS. MODELOS INDUSTRIALES.</b>	14
<b>ÍNDICE SISTEMÁTICO DE REGISTROS OTORGADOS. MODELOS INDUSTRIALES.</b>	14
<b>SECCIONES PROVINCIALES, PUESTOS DE TRABAJO Y FUNCIONARIOS ESTATALES.</b>	15
<b>AGENTES OFICIALES.</b>	17
<b>CÓDIGOS POR PAÍSES.</b>	19

# Invenciones



**Códigos numéricos para la identificación de datos.  
Según norma OMPI ST-9.**

- (11) Número de documento.**
- (12) Tipo de documento.**
- (13) Código de tipo de documento.**
- (21) Número asignado a la solicitud.**
- (22) Fecha de presentación.**
- (28) Número de depósito**
- (30) Datos de prioridad.**
- (43) Datos relativos a la publicación.**
- (45) Fecha de publicación.**
- (51) Clasificación Internacional de Patentes.**
- (54) Título.**
- (57) Resumen.**
- (71) Nombre del o los solicitantes.**
- (72) Nombre del inventor o inventores.**
- (73) Nombre del titular.**
- (74) Agente oficial o mandatario.**
- (85) Fecha de entrada en fase nacional**
- (86) Datos relativos a la presentación de la solicitud regional o PCT.**
- (87) Datos relativos a la publicación internacional del PCT**

## Norma Cubana (ST-16).

	REFERENCIA A LA LEY DE PATENTES	DETALLES DE PUBLICACIÓN	APLICACIÓN DEL CÓDIGO
<b>CODIGO ST-16 A</b>	<b>PATENTE</b> -Publicada de conformidad con el Decreto Ley No 805 de 4 de abril de 1936, Art. 55	-Primer nivel de publicación --El código se utiliza para todas las solicitudes publicadas antes del 14 de mayo de 1983  -- Las copias de las descripciones, las reivindicaciones quedan accesibles al público por Internet en el servidor de publicación de la OCPI - El número de solicitud se utiliza como número de publicación.	-Utilizado en documentos impresos y registros legibles por máquina desde el segundo semestre de 2007
<b>A1</b>	<b>CERTIFICADO DE AUTOR DE INVENCION</b> - Publicado de conformidad con el Decreto Ley No 68 de 14 de mayo de 1983, Art. 19	- Primer nivel de publicación- Se publican resúmenes en el boletín oficial; las copias de las descripciones de las invenciones quedan accesibles al público por Internet en el servidor de publicación de la OCPI.- Publicado desde 2006- Se utiliza una serie de numeración común a todos los certificados (A1, A2, A3, A4, A5, B6, B7)	-Utilizado en documentos impresos y registros legibles por máquina desde 1992
<b>A2</b>	<b>CERTIFICADO DE AUTOR DE INVENCION DE ADICION</b> - Publicado de conformidad con el Decreto Ley No 68 de 14 de mayo de 1983, Art.19	- Primer y único nivel de publicación -Se publican resúmenes en el boletín oficial; las copias de las descripciones de las invenciones quedan accesibles al público por Internet en el servidor de publicación de la OCPI. - Publicado desde 2006 - Se utiliza una serie de numeración común a todos los certificados (A1, A2, A3, A4, A5, B6, B7)	-Utilizado en documentos impresos y registros legibles por máquina desde 1992
<b>A3</b>	<b>CERTIFICADO DE PATENTE DE INVENCION</b> - Publicado de conformidad con el Decreto Ley No 68 de 14 de mayo de 1983, Art.19	- Primer y único nivel de publicación -Se publican resúmenes en el boletín oficial; las copias de las descripciones de las invenciones quedan accesibles al público por Internet en el servidor de publicación OCPI. - Publicado desde 2006 - Se utiliza una serie de numeración común a todos los certificados (A1, A2, A3, A4, A5, B6, B7)	-Utilizado en documentos impresos y registros legibles por máquina desde 1992

A4	<b>CERTIFICADO DE PATENTE DE INVENCION DE ADICION</b> - Publicado de conformidad con el Decreto Ley No 68 de 14 de mayo de 1983, Art.19	<ul style="list-style-type: none"><li>- Primer y único nivel de publicación</li><li>-Se publican resúmenes en el boletín oficial; las copias de las descripciones de las invenciones quedan accesibles al público por Internet en el servidor de publicación OCPI.</li><li>- Publicado desde 2006</li><li>- Se utiliza una serie de numeración común a todos los certificados (A1, A2, A3, A4, A5, B6, B7)</li></ul>	-Utilizado en documentos impresos y registros legibles por máquina desde 1992
A5	<b>CERTIFICADO DE AUTOR DE INVENCION (Convenio de reconocimiento mutuo)</b> -Publicado de conformidad con el Decreto Ley No 68 de 14 de mayo de 1983, Art. 19	<ul style="list-style-type: none"><li>- Primer y único nivel de publicación</li><li>-Se publican resúmenes en el boletín oficial; las copias de las descripciones de las invenciones quedan accesibles al público por Internet en el servidor de publicación OCPI.</li><li>- Publicado desde 2006</li><li>- Se utiliza una serie de numeración común a todos los certificados (A1, A2, A3, A4, A5, B6, B7)</li></ul>	-Utilizado en documentos impresos y registros legibles por máquina desde 1993
A6	<b>SOLICITUD DE CERTIFICADO DE AUTOR DE INVENCION</b> -Publicado de conformidad con el Decreto Ley No 160 de 1995, sobre facilitación de presentación y modificación de solicitudes de patentes para productos químicos agrícolas y farmacéuticos, Art. 4	<ul style="list-style-type: none"><li>-Primer nivel de publicación</li><li>-Se publican resúmenes en el boletín oficial; las copias de las descripciones de las invenciones quedan accesibles al público por Internet en el servidor de publicación de la OCPI.</li><li>- Publicado desde 2007</li><li>-Se utiliza el número de solicitud como número de publicación</li></ul>	-Utilizado en documentos impresos y registros legibles por máquina desde el segundo semestre de 2007
A7	<b>SOLICITUD DE CERTIFICADO DE PATENTE DE INVENCION</b> -Publicado de conformidad con el Decreto Ley No 160 de 1995, Art. 4	<ul style="list-style-type: none"><li>- Primer nivel de publicación</li><li>-Se publican resúmenes en el boletín oficial; las copias de las descripciones quedan accesibles al público por Internet en el servidor de publicación de la OCPI</li><li>-Publicada desde 2007</li><li>-Se utiliza el número de solicitud como número de publicación</li></ul>	-Utilizado en documentos impresos y registros legibles por máquina desde el segundo semestre de 2007
A7	<b>SOLICITUD DE PATENTE DE INVENCION</b> -Publicado de conformidad con el Decreto Ley No 290 de 20 de noviembre de 2011, Art. 33	<ul style="list-style-type: none"><li>- Primer nivel de publicación</li><li>- Se publican resúmenes en el boletín oficial; las copias de las descripciones quedan accesibles al público por Internet en el servidor de publicación de la OCPI</li><li>-Se utiliza el número de solicitud como número de publicación</li></ul>	-Utilizado en documentos legibles por máquina desde la entrada en vigor del presente decreto ley, 2 de abril de 2012
B1	<b>CERTIFICADO DE PATENTE DE INVENCION</b> -Publicado de conformidad con el Decreto Ley No 290 de 20 de noviembre de 2011, Art. 6.4	<ul style="list-style-type: none"><li>-Segundo nivel de publicación</li><li>-Se publican resúmenes en el boletín oficial; las copias de las descripciones quedan accesibles al público por Internet en el servidor de publicación de la OCPI</li></ul>	-Utilizado en documentos legibles por máquina desde la entrada en vigor del presente decreto ley, 2 de abril de 2012

		<p>-Se utiliza una serie de numeración común a todos los certificados (A1, A2, A3, A4, A5, B6, B7, B1)</p>	
B6	<p><b>CERTIFICADO DE AUTOR DE INVENCIÓN</b>-Publicado de conformidad con el Decreto Ley No 160 de 1995, Art. 4</p>	<p>-Segundo nivel de publicación -Se publican resúmenes en el boletín oficial; las copias de las descripciones quedan accesibles al de público por Internet en el servidor de publicación OCPI -Publicada desde 2007 -Se utiliza una serie de numeración común a todos los certificados (A1, A2, A3, A4, A5, B6, B7)</p>	<p>-Utilizado en documentos impresos y registros legibles por maquina desde el segundo semestre de 2007</p>
B7	<p><b>CERTIFICADO DE PATENTE DE INVENCIÓN</b>- Publicado de conformidad con el Decreto Ley No 160 de 1995, Art. 4</p>	<p>-Segundo nivel de publicación -Se publican resúmenes en el boletín oficial; las copias de las descripciones quedan accesibles al público por Internet en el servidor de publicación OCPI-Publicada desde 2007.-Se utiliza una serie de numeración común a todos los certificados (A1, A2, A3, A4, A5, B6, B7)</p>	<p>-Utilizado en documentos impresos y registros legibles por maquina desde el segundo semestre de 2007</p>
S1	<p><b>CERTIFICADO DE AUTOR DE MODELO INDUSTRIAL</b>-Publicado de conformidad con el Decreto Ley No 68 de 14 de mayo de 1983, Art. 19</p>	<p>-Primer nivel de publicación -Se publican los datos bibliográficos y los dibujos en el boletín oficial y están accesibles al público por Internet en el servidor de la OCPI.-Publicado desde 2010.-Se utiliza una serie de numeración común a todos los certificados de patente de modelo industrial S1 y S2</p>	<p>-Utilizado en documentos impresos y registros legibles por máquina desde el segundo semestre de 2007</p>
S2	<p><b>CERTIFICADO DE PATENTE DE MODELO INDUSTRIAL</b> -Publicado de conformidad con el Decreto Ley No 68 de 14 de mayo de 1983, Art. 19</p>	<p>-Primer nivel de publicación -Se publican los datos bibliográficos y los dibujos en el boletín oficial y están accesibles al público por Internet en el servidor de la OCPI.-Publicado desde 2010.-Se utiliza una serie de numeración común a todos los certificados de patente de modelo industrial S1 y S2</p>	<p>-Utilizado en documentos impresos y registros legibles por máquina desde el segundo semestre de 2007</p>
S3	<p><b>SOLICITUD DE REGISTRO DE DIBUJO INDUSTRIAL</b>-Publicado de conformidad con el Decreto Ley No 290 de 20 de noviembre de 2011, Art. 101.1</p>	<p>-Primer nivel de publicación -Se utiliza el número de solicitud como número de publicación.-Se publican los datos bibliográficos y los dibujos en el boletín oficial y están accesibles al público por Internet en el servidor de la OCPI.</p>	<p>-Utilizado en documentos legibles por máquina desde la entrada en vigor del presente decreto ley, 2 de abril de 2012</p>
S4	<p><b>SOLICITUD DE REGISTRO DE MODELO INDUSTRIAL</b>-Publicado de conformidad con el Decreto Ley No 290 de 20 de noviembre de 2011, Art. 101.1</p>	<p>-Primer nivel de publicación -Se utiliza el número de solicitud como número de publicación.-Se publican los datos bibliográficos y los dibujos en el boletín oficial y están accesibles al público por Internet en el servidor de la OCPI.</p>	<p>-Utilizado en documentos legibles por máquina desde la entrada en vigor del presente decreto ley, 2 de abril de 2012</p>

S5	<b>CERTIFICADO DE REGISTRO DE DIBUJO INDUSTRIAL</b> -Publicado de conformidad con el Decreto Ley 290 de 20 de noviembre de 2011, Art. 6.4	<b>-Segundo nivel de publicación</b> -Se publican los datos bibliográficos y los dibujos en el boletín oficial y están accesibles al público por Internet en el servidor de la OCPI. - Se utiliza una serie de numeración común a todos los certificados de patente de modelo industrial S1, S2, S5 y S6	Utilizado en documentos legibles por máquina, desde la entrada en vigor del presente decreto ley, 2 de abril de 2012
S6	<b>CERTIFICADO DE REGISTRO DE MODELO INDUSTRIAL</b> -Publicado de conformidad con el Decreto Ley 290 de 20 de noviembre de 2011, Art. 6.4	<b>-Segundo nivel de publicación</b> -Se publican los datos bibliográficos y los dibujos en el boletín oficial y están accesibles al público por Internet en el servidor de la OCPI. -Se utiliza una serie de numeración común a todos los certificados de patente de modelo industrial S1, S2, S5 y S6	Utilizado en documentos legibles por máquina, desde la entrada en vigor del presente decreto ley, 2 de abril de 2012
U	<b>SOLICITUD DE REGISTRO DE MODELO DE UTILIDAD</b> -Publicado de conformidad con el Decreto Ley No 290 de 20 de noviembre de 2011, Art. 77	<b>-Primer nivel de publicación</b> -Se utiliza el número de solicitud como número de publicación -Se publican resúmenes en el boletín oficial; las copias de las descripciones quedan accesibles al público por Internet en el servidor de publicación de la OCPI	Utilizado en documentos legibles por máquina, desde la entrada en vigor del presente decreto ley, 2 de abril de 2012
Y	<b>CERTIFICADO DE REGISTRO DE MODELO DE UTILIDAD</b> -Publicado de conformidad con el Decreto Ley No 290 de 20 de noviembre de 2011, Art. 6.4	<b>-Segundo nivel de publicación</b> -La serie de numeración empleada (700000), comenzando por 700001- Se publican resúmenes en el boletín oficial; las copias de las descripciones quedan accesibles al público por Internet en el servidor de publicación de la OCPI	Utilizado en documentos legibles por máquina, desde la entrada en vigor del presente decreto ley, 2 de abril de 2012
E	<b>SOLICITUD DE REGISTRO DE ESQUEMA DE TRAZADO DE CIRCUITOS INTEGRADOS</b> -Publicado de conformidad con el Decreto Ley No 292 de 20 de noviembre de 2011, Art. 24	<b>-Primer nivel de publicación</b> -Se utiliza el número de solicitud como número de publicación- Se publica la solicitud de registro en el boletín oficial que está accesible al público por Internet en el servidor de publicación de la OCPI	Utilizado en documentos legibles por máquina, desde la entrada en vigor del presente decreto ley, 2 de abril de 2012
F	<b>CERTIFICADO DE REGISTRO DE ESQUEMA DE TRAZADO DE CIRCUITOS INTEGRADOS</b> -Publicado de conformidad con el Decreto Ley 292 de 20 de noviembre de 2011, Art. 28	<b>-Segundo nivel de publicación</b> - La serie de numeración empleada (100000), comenzando por 100001- Se publica el registro concedido en el boletín oficial que está accesible al público por Internet en el servidor de publicación de la OCPI	Utilizado en documentos legibles por máquina desde la entrada en vigor del presente decreto ley, 2 de abril de 2012

<b>Sin código</b>	<b>SOLICITUD DE OBTENCIÓN VEGETAL</b> -Publicado de conformidad con el Decreto Ley 291 de 20 de noviembre de 2011, Art. 36(Solicitud de Obtención Vegetal, sistema sui generis)	-Primer nivel de publicación-Se utiliza el número de solicitud como número de publicación-Se publica la solicitud en el boletín oficial que está accesible al público por Internet en el servidor de publicación de la OCPI	Utilizado en documentos legibles por máquina desde la entrada en vigor del presente decreto ley, 2 de abril de 2012
<b>Sin código</b>	<b>CERTIFICADO DE OBTENCIÓN VEGETAL</b> -Publicado de conformidad con el Decreto Ley 291 de 20 de noviembre de 2011, Art. 52.4(Solicitud de Obtención Vegetal, sistema sui generis)	-Segundo nivel de publicación-La serie de numeración empleada es (300000), comenzando por 300001-Se publica la concesión en el boletín oficial que está accesible al público por Internet en el servidor de publicación de la OCPI	Utilizado en documentos legibles por máquina desde la entrada en vigor del presente decreto ley, 2 de abril de 2012

**Año CXXI**

**Boletín Oficial N°421**

**SOLICITUDES DE CERTIFICADO DE PATENTE DE INVENCION PRESENTADAS  
EN VIRTUD DEL DECRETO-LEY 290**

**(12)**- Solicitud de Patente de Invención

**(13)**- A7

**(21)**- 2023-0020

**(22)**- 2021.10.05

**(30)**- 2020.10.05 DE 10 2020 126 001.6

**(85)**- 2023.04.05

**(86)**- 2021.10.05 PCT/EP2021/077335

**(87)**- 2022.04.14 WO/2022/073953

**(51)**- C 04B 7/43(2006.01)

**(54)**- MÉTODO DE CALCINACIÓN DE ARCILLA DE MÚLTIPLES ETAPAS PARA CONTROLAR EL COLOR DEL PRODUCTO

**(57)**- La invención se refiere a un método para el tratamiento térmico de arcillas, este método comprende los siguientes pasos: precalentar la arcilla, que está suspendida en un gas portador, en un intercambiador de calor (150); tratar térmicamente la arcilla en una etapa de calcinación (160) operada bajo condiciones químicamente oxidantes; posteriormente tratar térmicamente la arcilla en una etapa de calcinación (17) operada bajo condiciones químicamente reductoras; enfriar la arcilla en una etapa de enfriamiento (180) operada bajo condiciones químicamente reductoras; enfriar la arcilla en una etapa de enfriamiento (190) operada bajo condiciones químicamente oxidantes. La secuencia alternante del potencial redox del entorno conduce a un producto negro a gris en lugar de un producto rojizo-marrón, con simultáneamente menos emisión de gas nocivo. El método llevado a cabo de este modo puede funcionar de manera estable.

**(71) (73)**- KHD HUMBOLDT WEDAG GMBH, con domicilio legal en Colonia-Allee 3, 51067 Köln, DE

**(72)**- Feiss, Marc, DE

**(74)**- Cárdenas Castañeda, Dayana Addys, CU

---

**(11)**- 24685

**(12)**- Certificado de Patente de Invención

**(13)**- B1

**(21)**- 2018-0107

**(22)**- 2017.03.15

**(30)**- 2016.03.15 DE 10 2016 204 246.7

**(85)**- 2018.09.14

**(86)**- 2017.03.15 PCT/EP2017/056140

**(87)**- 2017.09.21 WO/2017/158034

**(51)**- B 65G 1/04(2006.01), B 65G 35/06(2006.01), B 65G 63/00(2006.01)

**(54)**- SISTEMA DE TRANSPORTE Y TRANSFERENCIA PARA ALMACENAR Y RECUPERAR CONTENEDORES EN UN PUERTO MARÍTIMO O TERRESTRE

**(57)**- La invención se refiere a un sistema de transporte y entrega para almacenar y remover o reubicar productos de almacenamiento (1) en almacenes de gran altura (2), en particular en una instalación de transbordo de un puerto marítimo o un puerto terrestre para el almacenamiento de contenedores estándar, en donde el almacén de gran altura (2) consiste en un número arbitrario de módulos de almacén (10), los cuales se disponen uno al lado del otro en la dirección longitudinal y en la dirección de ancho del almacén de gran altura (2) que se extiende transversalmente a la dirección longitudinal y que tiene una pluralidad de compartimentos de bastidor (12) colocado uno sobre otro en la dirección vertical, los módulos de almacén se separan entre sí por pasillos (11) que se extienden en paralelo a los lados de almacenamiento y remoción de los compartimentos de bastidor (12) o módulos de almacén (10), en donde se proporciona una máquina de almacenamiento y recuperación (19) que puede moverse hacia atrás y hacia adelante en cada pasillo (11) para transportar y almacenar y remover o reubicar los productos de almacenamiento (1), y una máquina de almacenamiento y recuperación (19). La transferencia acelerada con menos construcciones de acero se logra ya que el almacén de gran altura (2) se diseña con un dispositivo de transporte transversal (13; 113), que cruza algunos pasillos (11) y transporta los productos de almacenamiento suministrados (1) hacia el almacén de gran altura (2) y/o fuera del almacén de gran altura. Para el manejo de los productos de almacenamiento (1) proporcionados desde debajo del nivel de los rieles de rodadura (20), la barra de base de la máquina de almacenamiento y recuperación (19) se diseña con una abertura de paso en forma de tipo armazón para que los productos de almacenamiento (1) puedan levantarse.

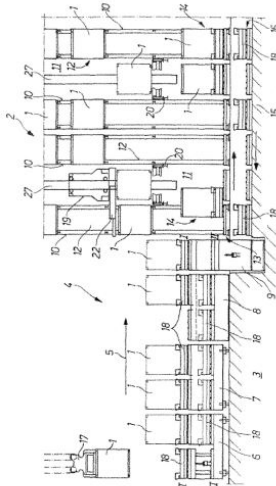


FIGURA 1

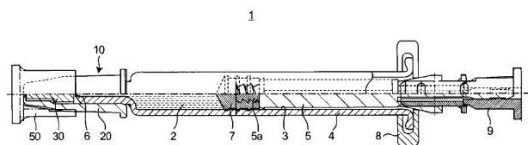
**(71)**- **(73)**- AMOVA GMBH, con domicilio legal en Obere Industriestraße 8, 57250 Netphen; DE

**(72)**- Heide, Carsten, DE y Brück, Volker, DE

**(74)**- Ruiz Sotolongo, María Lourdes, CU

**Año CXXI**  
**Boletín Oficial N°421**  
**CONCESIONES DE CERTIFICADO DE PATENTE DE INVENCION DEL DECRETO-  
LEY 290**

- (11)- 24686  
(12)- Certificado de Patente de Invención  
(13)- B1  
(21)- 2020-0097  
(22)- 2019.06.04  
(30)- 2018.06.05 JP 2018-107797  
(85)- 2020.12.03  
(86)- 2019.06.04 PCT/JP2019/022136  
(87)- 2019.12.12 WO/2019/235466  
(51)- A 61K 39/29(2006.01), A 61K 47/32(2006.01), A 61K 9/06(2006.01), A 61K 9/12(2006.01), A 61P 31/20(2006.01)  
(54)- COMPOSICIÓN DE VACUNA CONTRA LA HEPATITIS B, PROCESO DE OBTENCIÓN DE DICHA COMPOSICIÓN Y SISTEMA DE RINOVACUNACIÓN PARA PREVENIR Y TRATAR LA HEPATITIS B  
(57)- La presente invención se refiere a una composición de vacuna contra la hepatitis B, caracterizada porque comprende un antígeno de superficie de la hepatitis B y/o un antígeno de nucleocápside de la hepatitis B, y un material a base de gel que comprende polímero de carboxivinilo. La invención se refiere además a un proceso para preparar dicha composición vacunal y a un sistema de rinovacunación para prevenir y tratar la hepatitis B como se muestra en la figura 1.



- (71(73))- TOKO YAKUHIN KOGYO CO., LTD., con domicilio legal en 14-25, Naniwa-cho, Kita-ku, Osaka-shi, Osaka 530-0022; JP; NATIONAL UNIVERSITY CORPORATION EHIME UNIVERSITY, con domicilio legal en 10-13, Dogo-himata, Matsuyama-shi, Ehime 790-8577, JP y CENTRO DE INGENIERÍA GENÉTICA Y BIOTECNOLOGÍA , con domicilio legal en Avenida 31, entre 158 y 190, Cubanacán, CP: 11600, Playa, La Habana, CU y  
(72)- Kamishita, Taizou, JP; Miyazaki, Takashi, JP; Hiasa, Yoichi, JP; Sheikh Mohammad, Fazle Akbar, JP; Yoshida, Osamu, JP; Aguilar Rubido, Julio Cesar, CU; Guillen Nieto, Gerardo Enrique, CU y Penton Arias, Eduardo, CU  
(74)- Ruiz Sotolongo, María Lourdes, CU

# Estados Legales Invenciones



**Cambio de dirección del Titular**

<b>(11)</b>	<b>(73)</b>	<b>NUEVA DIRECCIÓN</b>
2352	HAVANA CLUB HOLDING S.A.	5 Place de la Gare, L-1616 Luxembourg, Luxemburgo

**ÍNDICE DE ESTADO LEGAL.**  
**Abandonada por no respuesta**

<b>(21)</b>	<b>(71)</b>	<b>(54)</b>	<b>(41)</b>
2020-0054	PHILOGEN S.P.A.	COMPOSICIONES DE EDB QUE SE DIRIGEN A IL-12	13-09-2023
2021-0042	QILU REGOR THERAPEUTICS INC.	COMPUESTOS AGONISTAS DE GLP-1R Y COMPOSICIONES FARMACÉUTICAS QUE LOS CONTIENEN	12-09-2023
2023-0028	NEGATIVE EMISSIONS MATERIALS, INC.	INTEGRACIÓN DEL SECUESTRO DE CARBONO CON LA RECUPERACIÓN HIDROMETALÚRGICA SELECTIVA DE VALORES METÁLICOS	-

**ÍNDICE DE ESTADO LEGAL.**  
**Denegadas**

<b>(21)</b>	<b>(71)</b>	<b>(54)</b>	<b>(41)</b>
2019-0074	TATSUNO CORPORATION	SISTEMA PARA ESTACIONES DE SERVICIO	12-09-2023
2020-0098	Rodríguez Aguilar, Miguel de Jesús	TURBINA VERTICAL DE VIENTO COMPACTA	11-09-2023

**Año CXXI**  
**Boletín Oficial N°421**  
**ÍNDICE DE ESTADO LEGAL.**  
**Caducas por falta de pago**

<b>(11)</b>	<b>(71)</b>	<b>(54)</b>	<b>(45)</b>
23274	UNIVERSIDAD DE LA HABANA y CENTRO DE INVESTIGACIONES PARA LA INDUSTRIA MINERO METALÚRGICA	PROCEDIMIENTO DE RECUPERACIÓN DE NÍQUEL Y COBALTO DE COLAS AMONIACALES	11-09-2023
23517	SUGEN, INC	COMPUESTOS DE AMINOHETEROARILO COMO INHIBIDORES DE LAS PROTEINQUINASAS	13-09-2023
23594	SEATTLE BIOMEDICAL RESEARCH INSTITUTE	VACUNA DE MALARIA VIVA GENÉTICAMENTE ATENUADA	11-09-2023
23964	INCOR TECHNOLOGIES LIMITED	UN MÉTODO PARA LA RECUPERACIÓN DE NÍQUEL Y COBALTO A PARTIR DE UNA MENA MAGRA DE NÍQUEL QUE CONTIENE HIERRO	11-09-2023
24219	PFIZER INC	FLUOROBENCENO Y COMPUESTOS MACROCÍCLICOS DE AMINODIACINA O AMINOPIRIDINA FUSIONADOS EN EL TRATAMIENTO DE TRASTORNOS DE PROLIFERACIÓN CELULAR	13-09-2023
24234	NOVARTIS AG	DERIVADOS DE DIHIDRO-BENZO-OXAZINA Y DIHIDRO-PIRIDO-OXAZINA ACTIVOS COMO INHIBIDORES PI3K ÚTILES EN EL TRATAMIENTO DE DESÓRDENES O ENFERMEDADES MEDIADAS POR LA ACTIVIDAD DE LAS ENZIMAS PI3K	11-09-2023
24275	PFIZER INC.	DERIVADOS DE CICLOALQUILO PIRROLO [2,3-D] PIRIMIDINA-4-IL AMINO ÚTILES COMO INHIBIDORES DE QUINASAS JANUS RELACIONADAS Y COMPOSICIONES FARMACÉUTICAS QUE CONTIENEN TALES COMPUESTOS	13-09-2023
24325	LUPIN LIMITED	COMPUESTOS DE CROMANO SUSTITUIDOS COMO MODULARES DEL RECEPTOR SENSIBLE AL CALCIO PARA TRATAR ENFERMEDADES O DESÓRDENES ASOCIADOS CON ESTOS MODULADORES	13-09-2023
24414	PFIZER INC.	LACTAMAS N-(HETEROARILO SUSTITUIDO) FUSIONADAS ÚTILES EN EL TRATAMIENTO DEL CRECIMIENTO CELULAR ANORMAL	11-09-2023
24443	NOVARTIS AG	COMPUESTOS DE ISOXAZOL DE ÁCIDO HIDROXÁMICO COMO INHIBIDORES DE L <sub>p</sub> x <sub>C</sub>	11-09-2023
24573	PFIZER INC	ÁCIDOS CARBOXÍLICOS DE BENZIMIDAZOLES Y 4-AZA, 5-AZA, 7-AZA Y 4,7-DIAZA-BENZIMIDAZOLES COMO AGONISTAS RECEPTORES DE GLP-1, ÚTILES PARA TRATAR O PREVENIR ENFERMEDADES CARDIOMETABÓLICAS	11-09-2023
24602	KNAUF GIPS KG	TABLEROS DE CONSTRUCCIÓN CON GRAFENO U ÓXIDO DE GRAFENO	11-09-2023

# Modelos Industriales



**Año CXXI**  
**Boletín Oficial N°421**  
**SOLICITUDES DE MODELO INDUSTRIAL PRESENTADAS EN VIRTUD DEL**  
**DECRETO-LEY 290**

**(12)**- Solicitud de Registro de Modelo Industrial

**(13)**- S4

**(21)**- 2023-0002

**(22)**- 2023.03.27

**(30)**- 03/10/2022 EM 009195167-0006

**(51)**- 09-01

**(54)**- FRASCO



Figura 1.1



Figura 1.2



Figura 1.3

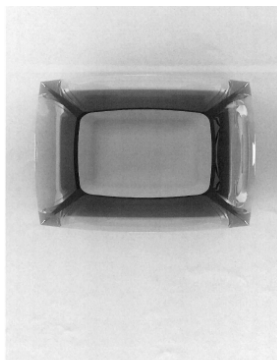


Figura 1.4

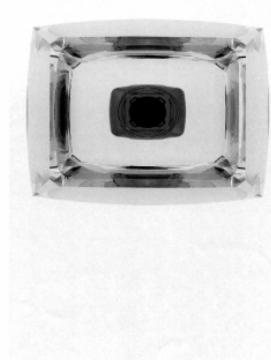


Figura 1.5

**(71)(73)** BEAUTE PRESTIGE INTERNATIONAL, 56A rue du Faubourg Saint-Honoré, 75008 PARIS, Francia [FR]

**(72)**- Rodríguez, Narciso, 21 West 46th Street 10th Floor New York, NEW YORK 10036, Estados Unidos de América [US]

**(74)**- Yanes Vallejera, Anabel, CU

---

**Año CXXI**  
**Boletín Oficial N°421**  
**CONCESIONES DE CERTIFICADO DE REGISTRO DE MODELO INDUSTRIAL**  
**DEL DECRETO-LEY 290**

**(11)**- 2397

**(12)**- Registro de Modelo Industrial

**(13)**- S6S6

**(15)**- 12/10/2023

**(21)**- 2022-0008

**(22)**- 2022.05.17

**(30)**- 2021.11.17 EM 008764336-0001; 2021.11.17 EM 008764336-0002 y 2021.11.17 EM 008764336-0003

**(51)**-08-03

**(54)**-RODEL



Figura 1.1



Figura 1.2



Figura 1.3



Figura 1.4

**Año CXXI**  
**Boletín Oficial N°421**  
**CONCESIONES DE CERTIFICADO DE REGISTRO DE MODELO INDUSTRIAL**  
**DEL DECRETO-LEY 290**



Figura 1.5



Figura 2.1



Figura 2.2



Figura 2.3



Figura 2.4



Figura 2.5

**Año CXXI**  
**Boletín Oficial N°421**  
**CONCESIONES DE CERTIFICADO DE REGISTRO DE MODELO INDUSTRIAL**  
**DEL DECRETO-LEY 290**

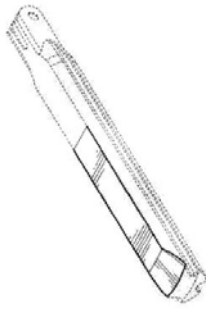


Figura 3.1



Figura 3.2



Figura 3.3



Figura 3.4



Figura 3.5

- (71) (73)**- GERMANS BOADA, S.A., con domicilio legal en Pol. Industrial Can Roses, Avda. Olimpiades 89-91; 08191 RUBI (Barcelona), ES  
**(72)**- QUESADA BARBERO, Juan Antonio, ES  
**(74)**- Ruiz Sotolongo, María Lourdes, CU

**Estados Legales  
Modelos Industriales**



**ÍNDICE DE ESTADO LEGAL.**  
**Caducas por falta de pago**

<b>(11)</b>	<b>(73)</b>	<b>(54)</b>	<b>(45)</b>
2363	UNIVERSIDAD DE LA HABANA (UH)	JUGUETE	11-09-2023
2370	UNIVERSIDAD DE LA HABANA (UH)	MOBILIARIO	11-09-2023
2383	MBI CO., LTD.	BICICLETA ELÉCTRICA	11-09-2023
2393	Rodríguez Lobaina, Jesser	HUMIDOR O ESTUCHE PARA TABACO	04-10-2023

# Índices Informativos



**Año CXXI**

**Boletín Oficial N°421**

**ÍNDICE NOMINAL DE SOLICITUDES DE CERTIFICADO DE PATENTE DE INVENCION PRESENTADAS**

**Inventiones**

**(71)(73)**

**(13)**

**(21)**

**(51)**

**(22)**

KHD HUMBOLDT WEDAG GMBH

A7

2023-0020

C 04B 7/43(2006.01)

2021.10.05

**ÍNDICE NUMÉRICO DE SOLICITUDES DE CERTIFICADO DE PATENTE DE INVENCION PRESENTADAS**

**Inventiones**

**(21)**

**(13)**

**(51)**

**(71)(73)**

**(22)**

2023-0020

A7

C 04B 7/43(2006.01)

KHD HUMBOLDT WEDAG GMBH

2021.10.05

**ÍNDICE SISTEMÁTICO DE SOLICITUDES DE PATENTE DE INVENCION PRESENTADAS**

**Inventiones**

**(51)**

**(13)**

**(21)**

**(71)(73)**

**(22)**

C 04B 7/43(2006.01)

A7

2023-0020

KHD HUMBOLDT WEDAG GMBH

2021.10.05

**ÍNDICE NOMINAL DE SOLICITUDES DE CERTIFICADO DE REGISTRO DE MODELO INDUSTRIAL PRESENTADAS**

**Modelos Industriales**  
**(71)(73)**

**(13) (21) (51) (22)**

BEAUTE PRESTIGE INTERNATIONAL S4 2023-0002 09-01 2023.03.27

**ÍNDICE NUMÉRICO DE SOLICITUDES DE CERTIFICADO DE REGISTRO DE MODELO INDUSTRIAL PRESENTADAS**

**Modelos Industriales**  
**(21) (13) (51)**

**(71)(73) (22)**

2023-0002 S4 09-01 BEAUTE PRESTIGE INTERNATIONAL 2023.03.27

**ÍNDICE SISTEMÁTICO DE SOLICITUDES DE CERTIFICADO DE REGISTRO DE MODELO INDUSTRIAL PRESENTADAS**

**Modelos Industriales**  
**(51) (13) (21)**

**(71)(73) (22)**

09-01 S4 2023-0002 BEAUTE PRESTIGE INTERNATIONAL 2023.03.27

**ÍNDICE NOMINAL DE REGISTROS OTORGADOS**

<b>Invencciones (71)(73)</b>	<b>(11)</b>	<b>(13)</b>	<b>(21)</b>	<b>(51)</b>	<b>(22)</b>
AMOVA GMBH	24685	B1	2018-0107	B 65G 1/04(2006.01), B 65G 35/06(2006.01), B 65G 63/00(2006.01)	2017.03.15
NATIONAL UNIVERSITY CORPORATION EHIME UNIVERSITY; CENTRO DE INGENIERÍA GENÉTICA Y BIOTECNOLOGÍA y TOKO YAKUHIN KOGYO CO., LTD.	24686	B1	2020-0097	A 61K 39/29(2006.01), A 61K 47/32(2006.01), A 61K 9/06(2006.01), A 61K 9/12(2006.01), A 61P 31/20(2006.01)	2019.06.04

**ÍNDICE NUMÉRICO DE REGISTROS OTORGADOS**

<b>Invencciones (11)</b>	<b>(13)</b>	<b>(21)</b>	<b>(51)</b>	<b>(71)(73)</b>	<b>(22)</b>
24685	B1	2018-0107	B 65G 1/04(2006.01), B 65G 35/06(2006.01), B 65G 63/00(2006.01)	AMOVA GMBH	2017.03.15
24686	B1	2020-0097	A 61K 39/29(2006.01), A 61K 47/32(2006.01), A 61K 9/06(2006.01), A 61K 9/12(2006.01), A 61P 31/20(2006.01)	NATIONAL UNIVERSITY CORPORATION EHIME UNIVERSITY; CENTRO DE INGENIERÍA GENÉTICA Y BIOTECNOLOGÍA y TOKO YAKUHIN KOGYO CO., LTD.	2019.06.04

**ÍNDICE SISTEMÁTICO DE REGISTROS OTORGADOS**

<b>Invencciones (51)</b>	<b>(11)</b>	<b>(13)</b>	<b>(21)</b>	<b>(71)(73)</b>	<b>(22)</b>
A 61K 39/29(2006.01), A 61K 47/32(2006.01), A 61K 9/06(2006.01), A 61K 9/12(2006.01), A 61P 31/20(2006.01)	24686	B1	2020-0097	NATIONAL UNIVERSITY CORPORATION EHIME UNIVERSITY; CENTRO DE INGENIERÍA GENÉTICA Y BIOTECNOLOGÍA y TOKO YAKUHIN KOGYO CO., LTD.	2019.06.04
B 65G 1/04(2006.01), B 65G 35/06(2006.01), B 65G 63/00(2006.01)	24685	B1	2018-0107	AMOVA GMBH	2017.03.15

**ÍNDICE NOMINAL DE REGISTROS OTORGADOS**

**Modelos Industriales**

<b>(71)(73)</b>	<b>(11)</b>	<b>(13)</b>	<b>(21)</b>	<b>(51)</b>	<b>(23)</b>
GERMANS BOADA, S.A.	2397	S6	2022-0008	08-03	2022.05.17

**ÍNDICE NUMÉRICO DE REGISTROS OTORGADOS**

**Modelos Industriales**

<b>(11)</b>	<b>(13)</b>	<b>(21)</b>	<b>(51)</b>	<b>(71)(73)</b>	<b>(22)</b>
2397	S6	2022-0008	08-03	GERMANS BOADA, S.A.	2022.05.17

**ÍNDICE SISTEMÁTICO DE REGISTROS OTORGADOS**

**Modelos Industriales**

<b>(51)</b>	<b>(11)</b>	<b>(13)</b>	<b>(21)</b>	<b>(71)(73)</b>	<b>(22)</b>
08-03	2397	S6	2022-0008	GERMANS BOADA, S.A.	2022.05.17

## Secciones provinciales, puestos de trabajo y funcionarios estatales.

**Pinar del Río**  
**Lic. Nelaida Calleja Chico**  
**Dirección: Colón No. 106 e/Maceo y**  
**Virtudes, Pinar 1, CP 20 100, Pinar del Río**

**Teléfono: (048) 754655**

**e-mail: [ncalleja@ciget.vega.inf.cu](mailto:ncalleja@ciget.vega.inf.cu)**

**Matanzas**  
**Lic. Jesús Sánchez Díaz**  
**Lic. Yohandra Aboy Noda**  
**Dirección: Calle Jovellanos No.5 e/ Medio**  
**y Río, CP: 40100, Matanzas**  
**Teléfono: (045) 24 2483**  
**e-mail: [jesus@cigetmtz.atenas.inf.cu](mailto:jesus@cigetmtz.atenas.inf.cu),**  
**[yohandra@cigetmtz.atenas.inf.cu](mailto:yohandra@cigetmtz.atenas.inf.cu),**

**Villa Clara**  
**MSc. Odonel González Cabrera**  
**MSc. Mirelys Claro Pérez**  
**DrCs. Annia González Rivero**  
**Téc. Grisel Pérez Gálvez**  
**Dirección: Martha Abreu No. 55 e/**  
**Villuendas y J.B. Sayas CP, 50 100**  
**Teléfono: (042) 273535**  
**e-mail: [ogonzalez@ciget.vcl.cu](mailto:ogonzalez@ciget.vcl.cu)**

**[grisel@ciget.vcl.cu](mailto:grisel@ciget.vcl.cu)**  
**[mirelys@ciget.vcl.cu](mailto:mirelys@ciget.vcl.cu)**  
**[annia@ciget.vcl.cu](mailto:annia@ciget.vcl.cu)**

**Cienfuegos**  
**Janet Santos Camacho**  
**Dirección: Ave. 52 No. 2316 e/ 23 y 25,**  
**Cienfuegos, CP 55 100**  
**Teléfono: (043)51 9732; 51 1890**  
**e-mail: [janet@ciget.cienfuegos.cu](mailto:janet@ciget.cienfuegos.cu)**

**Sancti Spiritus**  
**M.Sc. Suyen Rodríguez Alvarez**  
**Lic. Lumey Jacomino Alonso**  
**Dirección: Bartolomé Masó s/n esquina Avenida de**  
**los Mártires, CP: 60100 ,Sancti Spiritus**  
**Teléfono: (041)336505**  
**e-mail: [suyen@ciget.yayabo.inf.cu](mailto:suyen@ciget.yayabo.inf.cu) ;**

**Ciego de Ávila**  
**Yamir Reinero Zamora**  
**Suyoel Tapia Mayola**  
**Dirección: Calle República No. 85 e/ Honorato del**  
**Castillo y Maceo, Ciego de Ávila, CP 65 100 Teléfono:**  
**(033) 20 1357**  
**e-mail: [yamir@ciget.fica.inf.cu](mailto:yamir@ciget.fica.inf.cu); [suyoel@ciget.fica.inf.cu](mailto:suyoel@ciget.fica.inf.cu)**

**Camagüey**  
**MSc. Rodolfo Díaz Aráosla**  
**MSc. Sariel Hernández González**  
**Daysy Avila Arias**  
**Fidel Ernesto Verdecia Fernández**  
**Dirección: General Gómez No.325 e/ San Miguel y**  
**Coronel Barreto,**  
**Camagüey 1, CP 70100, Apartado 384, Camagüey**  
**Teléfono: (032) 29 7901,29 7675,28 6954**  
**e-mail: [rodolfo@ciget.camagüey.cu](mailto:rodolfo@ciget.camagüey.cu);**

**[shg@ciget.camagüey.cu](mailto:shg@ciget.camagüey.cu);**  
**[daysy.avila@ciget.camagüey.cu](mailto:daysy.avila@ciget.camagüey.cu)**  
**[fverdacia@ciget.camagüey.cu](mailto:fverdacia@ciget.camagüey.cu)**

**Las Tunas**  
**MSc. Keyla Lisbeth Borrero Reinaldo**  
**Dirección: Calle Vicente García No. 44 e/ Julián**  
**Santana y Ramón Ortuño,**  
**Reparto 1ro. CP.75 100, Las Tunas**  
**Teléfono: (031) 34198-99; 34 3345**  
**e-mail: [keila@ciget.lastunas.cu](mailto:keila@ciget.lastunas.cu)**

**Holguín**  
**MSc. Ivette Elena Campdesuñer Almaguer**  
**MSc. Annia Leyva Martínez Pinillo**  
**Dirección: Calle 18 e/ 1ra y Maceo, Reparto El Llano, CP 80 100, Holguín**  
**Teléfono: (024)42 2203**  
**Telefax:(024) 46 8306**  
**e-mail: [annia@cigetholguin.cu](mailto:annia@cigetholguin.cu), [ivette@cigetholguin.cu](mailto:ivette@cigetholguin.cu)**

**Granma**  
**Reinier Michel Fonseca Sánchez, Elio Edel Gilbert**  
**Dirección : Paseo General García s/n (altos del Bazar), e/ Saco y Canducha Figueredo,**  
**Bayamo,Granma.CP 85 100**  
**Teléfono: (023) 42 5547; 42 2691**  
**e-mail: [reynier@ciget.granma.inf.cu](mailto:reynier@ciget.granma.inf.cu), [elioedel@ciget.granma.inf.cu](mailto:elioedel@ciget.granma.inf.cu)**

**Santiago de Cuba**  
**MSc. Yordanka Adis Reyes Paneque**  
**MSc. Zulema Cutiño Oliva**  
**Dirección: Carnecería No. 459 e/ Enramadas y San Gerónimo, CP 90**  
**100,Santiago de Cuba**  
**Teléfono: (022)62 6909**  
**e-mail: [yordi@megacen.ciges.inf.cu](mailto:yordi@megacen.ciges.inf.cu);**  
**[zulema@megacen.ciges.inf.cu](mailto:zulema@megacen.ciges.inf.cu)**

**Isla de la Juventud**  
**Lic. Olga Lidia Sandoval Hechavarría**  
**Dirección : Calle 41No. 4625 e/ 48 y 54, Rpto. 26 de julio, Nueva Gerona,CP 25 100**  
**Teléfono: (046) 32 4736**  
**e-mail: [olga@uct.gerona.inf.cu](mailto:olga@uct.gerona.inf.cu)**

**Guantánamo**  
**MSc.Mariurvis Jiménez Dorado**  
**Dirección Ahogados No. 14, Reparto Caribe, Guantánamo CP 95103**  
**Teléfono: (021)38 1196; 38 1139**  
**e-mail: [mariurvis.jimenez@ciget.gtmo.inf.cu](mailto:mariurvis.jimenez@ciget.gtmo.inf.cu)**

## Agentes oficiales que brindan servicios de Propiedad Industrial.

### **CLAIM S. A.**

Lamparilla No.2, Lonja del Comercio, Planta Baja G, La Habana Vieja, CP 10 000 La Habana,  
Teléfonos: (537) 866 0743, 866 0755, 33-0743, 33-0755  
Email: [presidencia@claim.com.cu](mailto:presidencia@claim.com.cu)

[patente2@claim.com.cu](mailto:patente2@claim.com.cu), [asistmarcas@claim.com.cu](mailto:asistmarcas@claim.com.cu)

**Agentes Oficiales:**

**Invencciones, Dibujos y Modelos Industriales, Marcas y otros Signos Distintivos:**

• Lic. María Lourdes Ruiz Sotolongo

Lic. Dayana Addys Cárdenas Castañeda

Lic. Anabel Yanes Vallejera

• **Marcas y otros Signos Distintivos:**

Lic. María Lourdes Ruiz Sotolongo

Lic. Dailyn Ferrer Izquierdo

Lic. Ariagna Vázquez Pérez

### **Consultoría Jurídica Internacional**

Calle 16 No. 314, entre 3ra y 5ta, Miramar, Playa, CP 10300 La Habana  
Teléfonos: (537) 204 2490  
Email: [alfredo@cji.co.cu](mailto:alfredo@cji.co.cu)  
[cji@cji.co.cu](mailto:cji@cji.co.cu)

**Agentes Oficiales:**

• **Invencciones, Dibujos y Modelos Industriales, Marcas y otros Signos Distintivos:**

Lic. Alfredo Jorge Guerra Aragón

### **LEX, S.A. Servicios Jurídicos de Marcas y Patentes**

Ave. 1ra. No. 1001, esquina 10, Miramar, Playa, La Habana  
Teléfonos (537) 204 9093; Fax: (537) 204 9533  
Email:

[danice@lex.uh.cu](mailto:danice@lex.uh.cu)  
[mextranjera1@lex-sa.cu](mailto:mextranjera1@lex-sa.cu)  
[mcubana2@lex-sa.cu](mailto:mcubana2@lex-sa.cu)  
[juridico1@lex-sa.cu](mailto:juridico1@lex-sa.cu)

**Agentes Oficiales:**

• **Invencciones, Dibujos y Modelos Industriales, Marcas y otros Signos Distintivos:**

Dra. Dánice Vázquez D'Alvaré

• **Marcas y otros Signos Distintivos:**

M.Sc. Haliveth De León Villaverde  
Dra. Dánice Vázquez D'Alvaré  
Lic. Viviana Rodríguez Miranda  
Lic. Kirelys M. Oliva Cesar  
Lic. Maylin Borrego Alemán

**Bufete de Servicios Especializados (BES)**

Calle 23, No.501, esquina a J, Vedado, Plaza de la Revolución, La Habana

Teléfonos: (537) 832 6813, 8326024 ext. 103 y 117; Fax: 833 2159

Email: [yanet@bes.onbc.cu](mailto:yanet@bes.onbc.cu)  
[yoanny@bes.onbc.cu](mailto:yoanny@bes.onbc.cu)

**Agentes Oficiales:**

•**Marcas y otros Signos Distintivos:**

**Dra. Yanet Souto Fernández**

**MSc. Yoanny Yanes Méndez**

**Bufete Internacional. Consultores de Marcas y Patentes**

5ta Avenida No. 4002, esquina a 40, Playa, La

Habana Teléfonos: (537) 204 5126, 2045736 y  
2045737

Fax: (537) 204 5125

Email: [amparo@bufeteinternacional.cu](mailto:amparo@bufeteinternacional.cu)  
[lisset@bufeteinternacional.cu](mailto:lisset@bufeteinternacional.cu)

**Agentes Oficiales:**

•**Marcas y otros Signos Distintivos:**

**MSc. María Amparo Santana Calderín**

**Lic. Lisset Castro Caballero**

**Códigos para la identificación de los países .**  
**Según norma OMPI ST-3.**

<b>AD Andorra</b>	<b>DE Alemania(3)</b>
<b>AE Emiratos Árabes Unidos</b>	<b>DJ Djibouti</b>
<b>AF Afganistán</b>	<b>DK Dinamarca</b>
<b>AG Antigua y Barbuda</b>	<b>DM Dominica</b>
<b>AI Anguilla</b>	<b>DO República Dominicana</b>
<b>AL Albania</b>	<b>DZ Argelia</b>
<b>AM Armenia</b>	<b>EA Organización Eurasiática de Patentes (EAPO)(1)</b>
<b>AN Antillas Neerlandesas</b>	<b>EC Ecuador</b>
<b>AO Angola</b>	<b>EE Estonia</b>
<b>AP Organización Regional Africana de la Propiedad Intelectual (ARIPO)(1)</b>	<b>EG Egipto</b>
<b>AR Argentina</b>	<b>EH Sáhara Occidental(5)</b>
<b>AT Austria</b>	<b>EM Oficina para la Armonización del Mercado Interior (Marcas y Dibujos y Modelos) (OAMI)</b>
<b>AU Australia</b>	<b>EP Oficina Europea de Patentes (OEP)(1)</b>
<b>AW Aruba</b>	<b>ER Eritrea</b>
<b>AZ Azerbaiyán</b>	<b>ES España</b>
<b>BA Bosnia y Herzegovina</b>	<b>ET Etiopía</b>
<b>BB Barbados</b>	<b>FI Finlandia</b>
<b>BD Bangladesh</b>	<b>FJ Fiji</b>
<b>BE Bélgica</b>	<b>FK Islas Falkland (Malvinas)</b>
<b>BF Burkina Faso</b>	<b>FO Islas Feroe</b>
<b>BG Bulgaria</b>	<b>FR Francia</b>
<b>BH Bahrein</b>	<b>GA Gabón</b>
<b>BI Burundi</b>	<b>GB Reino Unido</b>
<b>BJ Benin</b>	<b>GC Oficina de Patentes del Consejo de Cooperación de los Estados Árabes del Golfo (CCG)</b>
<b>BM Bermuda</b>	<b>GD Granada</b>
<b>BN Brunei Darussalam</b>	<b>GE Georgia</b>
<b>BO Bolivia, Estado Plurinacional de</b>	<b>GG Guernsey</b>
<b>BR Brasil</b>	<b>GH Ghana</b>
<b>BS Bahamas</b>	<b>GI Gibraltar</b>
<b>BT Bhután</b>	<b>GL Groenlandia</b>
<b>BV Isla Bouvet</b>	<b>GM Gambia</b>
<b>BW Botswana</b>	<b>GN Guinea</b>
<b>BX Oficina de Propiedad Intelectual de Benelux (OPIB)(2)</b>	<b>GQ Guinea Ecuatorial</b>
<b>BY Belarús</b>	<b>GR Grecia</b>
<b>BZ Belice</b>	<b>GS Islas de Georgia del Sur y Sandwich del Sur</b>
<b>CA Canadá</b>	<b>GT Guatemala</b>
<b>CD República Democrática del Congo</b>	<b>GW Guinea-Bissau</b>
<b>CF República Centroafricana</b>	<b>GY Guyana</b>
<b>CG Congo</b>	<b>HK Región Administrativa Especial de Hong Kong de la República Popular de China</b>
<b>CH Suiza</b>	<b>HN Honduras</b>
<b>CI Côte d'Ivoire</b>	<b>HR Croacia</b>
<b>CK Islas Cook</b>	<b>HT Haití</b>
<b>CL Chile</b>	<b>HU Hungría</b>
<b>CM Camerún</b>	<b>IB Oficina Internacional de la Organización Mundial de la Propiedad Intelectual (OMPI)(4)</b>
<b>CN China</b>	<b>ID Indonesia</b>
<b>CO Colombia</b>	
<b>CR Costa Rica</b>	
<b>CU Cuba</b>	
<b>CV Cabo Verde</b>	
<b>CY Chipre</b>	
<b>CZ República Checa</b>	

**IE Irlanda**  
**IL Israel**  
**IM Isla de Man**  
**IN India**  
**IQ Iraq**  
**IR Irán (República Islámica del)**  
**IS Islandia**  
**IT Italia**  
**JE Jersey**  
**JM Jamaica**  
**JO Jordania**  
**JP Japón**  
**KE Kenya**  
**KG Kirguistán**  
**KH Camboya**  
**KI Kiribati**  
**KM Comoras**  
**KN Saint Kitts y Nevis**  
**KP República Popular Democrática de Corea**  
**KR República de Corea**  
**KW Kuwait**  
**KY Islas Caimán**  
**KZ Kazajstán**  
**LA República Democrática Popular Lao**  
**LB Líbano**  
**LC Santa Lucía**  
**LI Liechtenstein**  
**LK Sri Lanka**  
**LR Liberia**  
**LS Lesotho**  
**LT Lituania**  
**LU Luxemburgo**  
**LV Letonia**  
**LY Jamahiriya Árabe Libia**  
**MA Marruecos**  
**MC Mónaco**  
**MD República de Moldova**  
**ME Montenegro**  
**MG Madagascar**  
**MK Ex República Yugoslava de Macedonia**  
**ML Malí**  
**MM Myanmar**  
**MN Mongolia**  
**MO Macao**  
**MP Islas Marianas Septentrionales**  
**MR Mauritania**  
**MS Montserrat**  
**MT Malta**  
**MU Mauricio**  
**MV Maldivas**  
**MW Malawi**  
**MX México**  
**MY Malasia**  
**MZ Mozambique**  
**NA Namibia**  
**NE Níger**  
**NG Nigeria**  
**NI Nicaragua**  
**NL Países Bajos**  
**NO Noruega**  
**NP Nepal**  
**NR Nauru**  
**NZ Nueva Zelandia**  
**OA Organización Africana de la Propiedad Intelectual (OAPI) (1)**  
**OM Omán**  
**PA Panamá**  
**PE Perú**  
**PG Papua Nueva Guinea**  
**PH Filipinas**  
**PK Pakistán**  
**PL Polonia**  
**PT Portugal**  
**PW Palau**  
**PY Paraguay**  
**QA Qatar**  
**QZ Oficina Comunitaria de Variedades Vegetales (Unión Europea) (OCVV)**  
**RO Rumania**  
**RS Serbia**  
**RU Federación de Rusia**  
**RW Rwanda**  
**SA Arabia Saudita**  
**SB Islas Salomón**  
**SC Seychelles**  
**SD Sudán**  
**SE Suecia**  
**SG Singapur**  
**SH Santa Helena**  
**SI Eslovenia**  
**SK Eslovaquia**  
**SL Sierra Leona**  
**SM San Marino**  
**SN Senegal**  
**SO Somalia**  
**SR Suriname**  
**ST Santo Tomé y Príncipe**  
**SV El Salvador**  
**SY República Árabe Siria**  
**SZ Swazilandia**  
**TC Islas Turcos y Caicos**  
**TD Chad**  
**TG Togo**  
**TH Tailandia**  
**TJ Tayikistán**  
**TL Timor-Leste**  
**TM Turkmenistán**  
**TN Túnez**  
**TO Tonga**  
**TR Turquía**  
**TT Trinidad y Tabago**  
**TV Tuvalu**  
**TW Taiwán, Provincia de China**  
**TZ República Unida de Tanzania**  
**UA Ucrania**  
**UG Uganda**