



# Boletín OFICIAL

OFICINA CUBANA DE LA PROPIEDAD INDUSTRIAL



REPÚBLICA  
DE CUBA

MINISTERIO DE CIENCIA  
TECNOLOGÍA Y MEDIO AMBIENTE

**Boletín Oficial No.447 Vol.I**

**Diciembre 2025**

Publicación de:

INVENCIÓNES, MODELOS DE UTILIDAD, MODELOS INDUSTRIALES,  
DIBUJOS INDUSTRIALES, VARIEDADES VEGETALES Y ESQUEMAS  
DE TRAZADO DE CIRCUITOS INTEGRADOS

Año CXXIV

Núm. 447 Vol. I

Diciembre de 2025

Puesto en circulación: 12 de Enero de 2026

CU ISSN 1028 - 1452

Número Normalizado Internacional  
de Publicaciones en Serie  
(International Standard Serial Number)



**CU ISSN 1028 - 1452**

# Índice General

<b>INVENCIONES.</b>	
<b>Códigos numéricos.</b>	
<b>Norma Cubana.</b>	
<b>Solicitudes.</b>	<b>1</b>
<b>Concedidas.</b>	<b>4</b>
<b>ESTADOS LEGALES. INVENCIONES.</b>	
<b>Caducas por falta de pago.</b>	<b>6</b>
<b>ÍNDICES INFORMATIVOS.</b>	
<b>Índice nominal de solicitudes de certificado de patentes de invención presentadas.</b>	<b>7</b>
<b>Índice numérico de solicitudes de certificado de patentes de invención presentadas.</b>	<b>7</b>
<b>Índice sistemático de solicitudes de certificado de patentes de invención presentadas.</b>	<b>8</b>
<b>ÍNDICE NOMINAL DE REGISTROS OTORGADOS.</b>	<b>9</b>
<b>ÍNDICE NUMÉRICO DE REGISTROS OTORGADOS.</b>	<b>9</b>
<b>ÍNDICE SISTEMÁTICO DE REGISTROS OTORGADOS.</b>	<b>9</b>
<b>Fe de erratas.</b>	<b>10</b>
<b>SECCIONES PROVINCIALES, PUESTOS DE TRABAJO Y FUNCIONARIOS ESTATALES.</b>	
<b>AGENTES OFICIALES.</b>	
<b>CÓDIGOS POR PAÍSES.</b>	

**Invenciones**



**Códigos numéricos para la identificación de datos.**  
**Según norma OMPI ST-9.**

- |             |  |
|-------------|--|
| <b>(11)</b> | <b>Número de documento.</b>  |
| <b>(12)</b> | <b>Tipo de documento.</b>  |
| <b>(13)</b> | <b>Código de tipo de documento.</b>                                      |
| <b>(21)</b> | <b>Número asignado a la solicitud.</b>                                   |
| <b>(22)</b> | <b>Fecha de presentación.</b>  |
| <b>(28)</b> | <b>Número de depósito</b>  |
| <b>(30)</b> | <b>Datos de prioridad.</b>   |
| <b>(43)</b> | <b>Datos relativos a la publicación.</b>                                 |
| <b>(45)</b> | <b>Fecha de publicación.</b>   |
| <b>(51)</b> | <b>Clasificación Internacional de Patentes.</b>                          |
| <b>(54)</b> | <b>Título.</b>   |
| <b>(57)</b> | <b>Resumen.</b>  |
| <b>(71)</b> | <b>Nombre del o los solicitantes.</b>                                    |
| <b>(72)</b> | <b>Nombre del inventor o inventores.</b>                                 |
| <b>(73)</b> | <b>Nombre del titular.</b>   |
| <b>(74)</b> | <b>Agente oficial o mandatario.</b>                                      |
| <b>(85)</b> | <b>Fecha de entrada en fase nacional</b>                                 |
| <b>(86)</b> | <b>Datos relativos a la presentación de la solicitud regional o PCT.</b> |
| <b>(87)</b> | <b>Datos relativos a la publicación internacional del PCT</b>            |

## Norma Cubana (ST-16).

	REFERENCIA A LA LEY DE PATENTES	DETALLES DE PUBLICACIÓN	APLICACIÓN DEL CÓDIGO
<b>CODIGO ST-16 A</b>	<b>PATENTE</b> -Publicada de conformidad con el Decreto Ley No 805 de 4 de abril de 1936, Art. 55	-Primer nivel de publicación --El código se utiliza para todas las solicitudes publicadas antes del 14 de mayo de 1983  -- Las copias de las descripciones, las reivindicaciones quedan accesibles al público por Internet en el servidor de publicación de la OCPI - El número de solicitud se utiliza como número de publicación.	-Utilizado en documentos impresos y registros legibles por máquina desde el segundo semestre de 2007
<b>A1</b>	<b>CERTIFICADO DE AUTOR DE INVENCION</b> - Publicado de conformidad con el Decreto Ley No 68 de 14 de mayo de 1983, Art. 19	- Primer nivel de publicación- Se publican resúmenes en el boletín oficial; las copias de las descripciones de las invenciones quedan accesibles al público por Internet en el servidor de publicación de la OCPI.- Publicado desde 2006- Se utiliza una serie de numeración común a todos los certificados (A1, A2, A3, A4, A5, B6, B7)	-Utilizado en documentos impresos y registros legibles por máquina desde 1992
<b>A2</b>	<b>CERTIFICADO DE AUTOR DE INVENCION DE ADICION</b> - Publicado de conformidad con el Decreto Ley No 68 de 14 de mayo de 1983, Art.19	- Primer y único nivel de publicación -Se publican resúmenes en el boletín oficial; las copias de las descripciones de las invenciones quedan accesibles al público por Internet en el servidor de publicación de la OCPI. - Publicado desde 2006 - Se utiliza una serie de numeración común a todos los certificados (A1, A2, A3, A4, A5, B6, B7)	-Utilizado en documentos impresos y registros legibles por máquina desde 1992
<b>A3</b>	<b>CERTIFICADO DE PATENTE DE INVENCION</b> - Publicado de conformidad con el Decreto Ley No 68 de 14 de mayo de 1983, Art.19	- Primer y único nivel de publicación -Se publican resúmenes en el boletín oficial; las copias de las descripciones de las invenciones quedan accesibles al público por Internet en el servidor de publicación OCPI. - Publicado desde 2006 - Se utiliza una serie de numeración común a todos los certificados (A1, A2, A3, A4, A5, B6, B7)	-Utilizado en documentos impresos y registros legibles por máquina desde 1992

<b>A4</b>	<b>CERTIFICADO DE PATENTE DE INVENCION DE ADICION</b> - Publicado de conformidad con el Decreto Ley No 68 de 14 de mayo de 1983, Art.19	- Primer y único nivel de publicación - Se publican resúmenes en el boletín oficial; las copias de las descripciones de las invenciones quedan accesibles al público por Internet en el servidor de publicación OCPI. - Publicado desde 2006 - Se utiliza una serie de numeración común a todos los certificados (A1, A2, A3, A4, A5, B6, B7)	- Utilizado en documentos impresos y registros legibles por máquina desde 1992
<b>A5</b>	<b>CERTIFICADO DE AUTOR DE INVENCION (Convenio de reconocimiento mutuo)</b> - Publicado de conformidad con el Decreto Ley No 68 de 14 de mayo de 1983, Art. 19	- Primer y único nivel de publicación - Se publican resúmenes en el boletín oficial; las copias de las descripciones de las invenciones quedan accesibles al público por Internet en el servidor de publicación OCPI. - Publicado desde 2006 - Se utiliza una serie de numeración común a todos los certificados (A1, A2, A3, A4, A5, B6, B7)	- Utilizado en documentos impresos y registros legibles por máquina desde 1993
<b>A6</b>	<b>SOLICITUD DE CERTIFICADO DE AUTOR DE INVENCION</b> - Publicado de conformidad con el Decreto Ley No 160 de 1995, sobre facilitación de presentación y modificación de solicitudes de patentes para productos químicos agrícolas y farmacéuticos, Art. 4	- Primer nivel de publicación - Se publican resúmenes en el boletín oficial; las copias de las descripciones de las invenciones quedan accesibles al público por Internet en el servidor de publicación de la OCPI. - Publicado desde 2007 - Se utiliza el número de solicitud como número de publicación	- Utilizado en documentos impresos y registros legibles por máquina desde el segundo semestre de 2007
<b>A7</b>	<b>SOLICITUD DE CERTIFICADO DE PATENTE DE INVENCION</b> - Publicado de conformidad con el Decreto Ley No 160 de 1995, Art. 4	- Primer nivel de publicación - Se publican resúmenes en el boletín oficial; las copias de las descripciones quedan accesibles al público por Internet en el servidor de publicación de la OCPI - Publicada desde 2007 - Se utiliza el número de solicitud como número de publicación	- Utilizado en documentos impresos y registros legibles por máquina desde el segundo semestre de 2007
<b>A7</b>	<b>SOLICITUD DE PATENTE DE INVENCION</b> - Publicado de conformidad con el Decreto Ley No 290 de 20 de noviembre de 2011, Art. 33	- Primer nivel de publicación - Se publican resúmenes en el boletín oficial; las copias de las descripciones quedan accesibles al público por Internet en el servidor de publicación de la OCPI - Se utiliza el número de solicitud como número de publicación	- Utilizado en documentos legibles por máquina desde la entrada en vigor del presente decreto ley, 2 de abril de 2012
<b>B1</b>	<b>CERTIFICADO DE PATENTE DE INVENCION</b> - Publicado de conformidad con el Decreto Ley No 290 de 20 de noviembre de 2011, Art. 6.4	- Segundo nivel de publicación - Se publican resúmenes en el boletín oficial; las copias de las descripciones quedan accesibles al público por Internet en el servidor de publicación de la OCPI	- Utilizado en documentos legibles por máquina desde la entrada en vigor del presente decreto ley, 2 de abril de 2012

		-Se utiliza una serie de numeración común a todos los certificados (A1, A2, A3, A4, A5, B6, B7, B1)	
<b>B6</b>	<b>CERTIFICADO DE AUTOR DE INVENCION</b> -Publicado de conformidad con el Decreto Ley No 160 de 1995, Art. 4	-Segundo nivel de publicación -Se publican resúmenes en el boletín oficial; las copias de las descripciones quedan accesibles al de público por Internet en el servidor de publicación OCPI -Publicada desde 2007 -Se utiliza una serie de numeración común a todos los certificados (A1, A2, A3, A4, A5, B6, B7)	-Utilizado en documentos impresos y registros legibles por maquina desde el segundo semestre de 2007
<b>B7</b>	<b>CERTIFICADO DE PATENTE DE INVENCION</b> - Publicado de conformidad con el Decreto Ley No 160 de 1995, Art. 4	-Segundo nivel de publicación -Se publican resúmenes en el boletín oficial; las copias de las descripciones quedan accesibles al público por Internet en el servidor de publicación OCPI-Publicada desde 2007.-Se utiliza una serie de numeración común a todos los certificados (A1, A2, A3, A4, A5, B6, B7)	-Utilizado en documentos impresos y registros legibles por maquina desde el segundo semestre de 2007
<b>S1</b>	<b>CERTIFICADO DE AUTOR DE MODELO INDUSTRIAL</b> -Publicado de conformidad con el Decreto Ley No 68 de 14 de mayo de 1983, Art. 19	-Primer nivel de publicación -Se publican los datos bibliográficos y los dibujos en el boletín oficial y están accesibles al público por Internet en el servidor de la OCPI.-Publicado desde 2010.-Se utiliza una serie de numeración común a todos los certificados de patente de modelo industrial S1 y S2	-Utilizado en documentos impresos y registros legibles por máquina desde el segundo semestre de 2007
<b>S2</b>	<b>CERTIFICADO DE PATENTE DE MODELO INDUSTRIAL</b> -Publicado de conformidad con el Decreto Ley No 68 de 14 de mayo de 1983, Art. 19	-Primer nivel de publicación -Se publican los datos bibliográficos y los dibujos en el boletín oficial y están accesibles al público por Internet en el servidor de la OCPI.-Publicado desde 2010.-Se utiliza una serie de numeración común a todos los certificados de patente de modelo industrial S1 y S2	-Utilizado en documentos impresos y registros legibles por máquina desde el segundo semestre de 2007
<b>S3</b>	<b>SOLICITUD DE REGISTRO DE DIBUJO INDUSTRIAL</b> -Publicado de conformidad con el Decreto Ley No 290 de 20 de noviembre de 2011, Art. 101.1	-Primer nivel de publicación -Se utiliza el número de solicitud como número de publicación.-Se publican los datos bibliográficos y los dibujos en el boletín oficial y están accesibles al público por Internet en el servidor de la OCPI.	-Utilizado en documentos legibles por máquina desde la entrada en vigor del presente decreto ley, 2 de abril de 2012
<b>S4</b>	<b>SOLICITUD DE REGISTRO DE MODELO INDUSTRIAL</b> -Publicado de conformidad con el Decreto Ley No 290 de 20 de noviembre de 2011, Art. 101.1	-Primer nivel de publicación -Se utiliza el número de solicitud como número de publicación.-Se publican los datos bibliográficos y los dibujos en el boletín oficial y están accesibles al público por Internet en el servidor de la OCPI.	-Utilizado en documentos legibles por máquina desde la entrada en vigor del presente decreto ley, 2 de abril de 2012

<b>S5</b>	<b>CERTIFICADO DE REGISTRO DE DIBUJO INDUSTRIAL</b> - Publicado de conformidad con el Decreto Ley 290 de 20 de noviembre de 2011, Art. 6.4	- Segundo nivel de publicación - Se publican los datos bibliográficos y los dibujos en el boletín oficial y están accesibles al público por Internet en el servidor de la OCPI. - Se utiliza una serie de numeración común a todos los certificados de patente de modelo industrial S1, S2, S5 y S6	Utilizado en documentos legibles por máquina, desde la entrada en vigor del presente decreto ley, 2 de abril de 2012
<b>S6</b>	<b>CERTIFICADO DE REGISTRO DE MODELO INDUSTRIAL</b> - Publicado de conformidad con el Decreto Ley 290 de 20 de noviembre de 2011, Art. 6.4	- Segundo nivel de publicación - Se publican los datos bibliográficos y los dibujos en el boletín oficial y están accesibles al público por Internet en el servidor de la OCPI. - Se utiliza una serie de numeración común a todos los certificados de patente de modelo industrial S1, S2, S5 y S6	Utilizado en documentos legibles por máquina, desde la entrada en vigor del presente decreto ley, 2 de abril de 2012
<b>U</b>	<b>SOLICITUD DE REGISTRO DE MODELO DE UTILIDAD</b> -Publicado de conformidad con el Decreto Ley No 290 de 20 de noviembre de 2011, Art. 77	- Primer nivel de publicación - Se utiliza el número de solicitud como número de publicación - Se publican resúmenes en el boletín oficial; las copias de las descripciones quedan accesibles al público por Internet en el servidor de publicación de la OCPI	Utilizado en documentos legibles por máquina, desde la entrada en vigor del presente decreto ley, 2 de abril de 2012
<b>Y</b>	<b>CERTIFICADO DE REGISTRO DE MODELO DE UTILIDAD</b> -Publicado de conformidad con el Decreto Ley No 290 de 20 de noviembre de 2011, Art. 6.4	- Segundo nivel de publicación- La serie de numeración empleada (700000), comenzando por 700001- Se publican resúmenes en el boletín oficial; las copias de las descripciones quedan accesibles al público por Internet en el servidor de publicación de la OCPI	Utilizado en documentos legibles por máquina, desde la entrada en vigor del presente decreto ley, 2 de abril de 2012
<b>E</b>	<b>SOLICITUD DE REGISTRO DE ESQUEMA DE TRAZADO DE CIRCUITOS INTEGRADOS</b> - Publicado de conformidad con el Decreto Ley No 292 de 20 de noviembre de 2011, Art. 24	- Primer nivel de publicación- Se utiliza el número de solicitud como número de publicación- Se publica la solicitud de registro en el boletín oficial que está accesible al público por Internet en el servidor de publicación de la OCPI	Utilizado en documentos legibles por máquina, desde la entrada en vigor del presente decreto ley, 2 de abril de 2012
<b>F</b>	<b>CERTIFICADO DE REGISTRO DE ESQUEMA DE TRAZADO DE CIRCUITOS INTEGRADOS</b> - Publicado de conformidad con el Decreto Ley 292 de 20 de noviembre de 2011, Art. 28	- Segundo nivel de publicación - La serie de numeración empleada (100000), comenzando por 100001- Se publica el registro concedido en el boletín oficial que está accesible al público por Internet en el servidor de publicación de la OCPI	Utilizado en documentos legibles por máquina desde la entrada en vigor del presente decreto ley, 2 de abril de 2012



<b>Sin código</b>	<b>SOLICITUD DE OBTENCIÓN VEGETAL</b> -Publicado de conformidad con el Decreto Ley 291 de 20 de noviembre de 2011, Art. 36(Solicitud de Obtención Vegetal, sistema sui generis)	<b>-Primer nivel de publicación</b> -Se utiliza el número de solicitud como número de publicación- Se publica la solicitud en el boletín oficial que está accesible al público por Internet en el servidor de publicación de la OCPI	<b>Utilizado en documentos legibles por máquina desde la entrada en vigor del presente decreto ley, 2 de abril de 2012</b>
<b>Sin código</b>	<b>CERTIFICADO DE OBTENCIÓN VEGETAL</b> -Publicado de conformidad con el Decreto Ley 291 de 20 de noviembre de 2011, Art. 52.4(Solicitud de Obtención Vegetal, sistema sui generis)	<b>-Segundo nivel de publicación</b> -La serie de numeración empleada es (300000), comenzando por 300001.-Se publica la concesión en el boletín oficial que está accesible al público por Internet en el servidor de publicación de la OCPI	<b>Utilizado en documentos legibles por máquina desde la entrada en vigor del presente decreto ley, 2 de abril de 2012</b>

**(12)**- Solicitud de Patente de Invención

**(13)**- A7

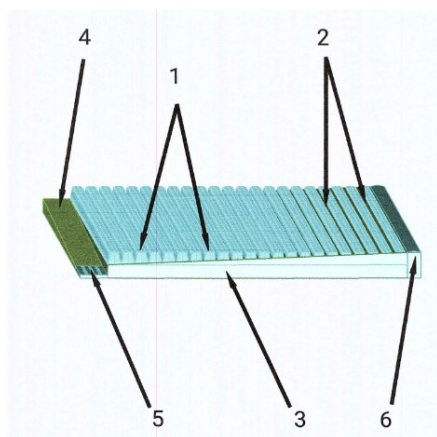
**(21)**- 2024-0023

**(22)**- 2024.06.20

**(51)**- E 02B 11/00(2006.01)

**(54)**- PISO AUTOESCURRIBLE

**(57)**- El objetivo del piso autoescurrible es el de evacuar rápidamente cualquier líquido que se derrame sobre él. Tiene el propósito de evitar posibles caídas accidentales de las personas que se encuentren sobre él. Posee un conjunto de pequeñas torrecillas, las cuales se encuentran alineadas, formando canales sobre una base de plano inclinado, las cuales permiten escurrir a través de ellas los líquidos, hacia el desagüe. Las torrecillas pueden poseer en su parte superior unas pequeñas protuberancias, con el objetivo de ser menos resbaladizas.



**(71) (73)**- Castellanos Borges, Miguel Ernesto, con domicilio legal en calle 60 entre, número 3101 apartamento 39, entre calle 31 y calle 33, Playa, La Habana, CU y Castellanos Fonseca, Jean Michael, con domicilio legal en calle 908, número 6105, entre calle 61 y calle 63, Marianao, La Habana, CU

**(72)**- Castellanos Borges, Miguel Ernesto, CU y Castellanos Fonseca, Jean Michael, CU

**(74)**- Castellanos Borges, Miguel Ernesto, CU

**(12)**- Solicitud de Patente de Invención

**(13)**- A7

**(21)**- 2025-0010

**(22)**- 2023.11.23

**(30)**- 2022.11.24 RU 2022130458

**(85)**- 2025.05.23

**(86)**- 2023.11.23 PCT/RU2023/050271

**(87)**- 2024.05.30 WO/2024/112230

**(51)**- C 12N 15/86(2006.01), A 61K 35/76(2015.01), A 61K 48/00(2006.01)

**(54)**- COMPOSICIÓN FARMACÉUTICA DE VIRUS ADENOASOCIADO RECOMBINANTE

**(57)**- La presente invención se refiere al campo de los productos farmacéuticos, la terapia génica y la medicina, y más específicamente a composiciones farmacéuticas estables que comprenden un vector basado en un virus recombinante sin envoltura, en particular un virus adenoasociado recombinante (rAAV). La invención se refiere a diversas formas de realización de la composición y asegura la creación de composiciones altamente estables que contienen un vector basado en un virus adenoasociado recombinante.

**(71)(73)-** JOINT STOCK COMPANY "BIOCAD", con domicilio legal en vn. ter. g. poselok Strelna, ul. Svyazi, d. 38, str. 1, pomeshch. 89, Saint Petersburg, 198515, Federación Rusa, RU

**(72)-** Tolstykh, Dmitrii Aleksandrovich, RU; Sozonova, Aleksandra Aleksandrovna, RU; Lomkova, Ekaterina Aleksandrovna, RU; Fedorenko, Lina Igorevna, RU; Nagibina, Galina Sergeevna, RU y Morozov, Dmitry Valentinovich, RU

**(74)-** Yanes Vallejera, Anabel, CU

**(12)-** Solicitud de Patente de Invención

**(13)-** A7

**(21)-** 2025-0012

**(22)-** 2024.12.16

**(30)-** 2023.12.14 CN 202311717499.3

**(85)-** 2025.05.30

**(86)-** 2024.12.16 PCT/CN2024/139731

**(87)-** 2025.06.19 WO/2025/124600

**(51)-** C 04B 7/153(2006.01), C 04B 7/17(2006.01), C 04B 7/21(2006.01), C 22B 1/02(2006.01), C 22B 1/14(2006.01), C 22B 5/10(2006.01)

**(54)-** MÉTODO PARA EL TRATAMIENTO DE RESIDUOS DE LIXIVIACIÓN ÁCIDA DE MINERALES LATERÍTICOS DE NÍQUEL Y MATERIAL ACTIVADO

**(57)-** Se proporciona un método para tratar un residuo de lixiviación ácida de mineral de níquel laterítico y un material activado. El método incluye los siguientes pasos: S1, mezclar el residuo de lixiviación ácida de mineral de níquel laterítico, un material de ajuste, un material auxiliar de fusión y un agente reductor para prensar, para obtener un producto preformado; S2, tostar el producto preformado para obtener un residuo de tostación caliente y gas de combustión caliente, donde el gas de combustión caliente se utiliza para la preparación ácida; S3, realizar la separación magnética del residuo de tostación caliente para obtener un material de hierro refinado y relaves; y S4, mezclar los relaves, un material activo y un material excitante para moler, para obtener un material activado.

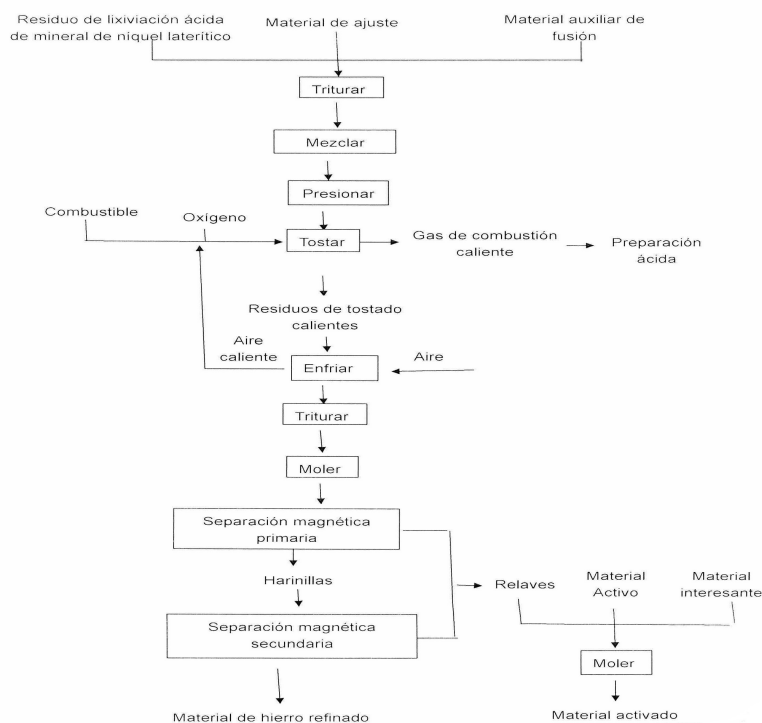


Fig. 1

**SOLICITUDES DE CERTIFICADO DE PATENTE DE INVENCION PRESENTADAS  
EN VIRTUD DEL DECRETO-LEY 290**

**(71)(73)-** CHINA ENFI ENGINEERING CORPORATION, con domicilio legal en 12 Fuxing Avenue, Haidian District Beijing 100038, CN y CHINA ENFI ENGINEERING CO., LTD., con domicilio legal en 12 Fuxing Avenue, Haidian District Beijing 100038, CN

**(72)-** Dai, Wenbin, CN; Chen, Kuiyuan, CN; Chen, Xi, CN; Qi, Yongfeng, CN; Wang, Shuxiao, CN; Chen, Xuegang, CN y Pei, Zhongye, CN

**(74)-** Yanes Vallejera, Anabel, CU

**(12)-** Solicitud de Patente de Invención

**(13)-** A7

**(21)-** 2025-0014

**(22)-** 2023.11.18

**(30)-** 2022.12.09 MX MX/a/2022/015861

**(85)-** 2025.06.09

**(86)-** 2023.11.18 PCT/MX2023/050068

**(87)-** 2024.06.13 WO/2024/123167

**(51)-** H 04N 21/81(2011.01), G 06K 7/00(2006.01), G 09F 27/00(2006.01)

**(54)-** SISTEMA PARA LA PRESENTACIÓN, VERIFICACIÓN Y MÉTRICAS DE CONTENIDO PUBLICITARIO EN PANTALLAS Y/O BOCINAS DE ESTABLECIMIENTOS COMERCIALES

**(57)-** Un sistema para la presentación de contenido publicitario y/o contenido multimedia en al menos una pantalla (P) y/o al menos una bocina (B) de un establecimiento comercial, que permite escuchar y/o visualizar contenido de al menos una bocina de manera armónica, sutil y sincronizada de la transmisión original y/o una región de la pantalla pudiendo evitar la invasión del aspecto visual de una transmisión original de un contenido multimedia.

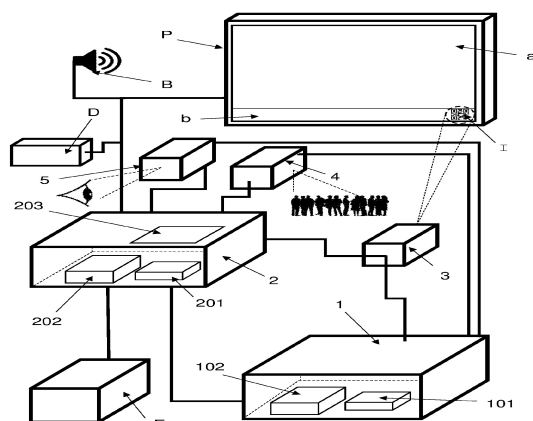


Figura 1

**(71) (73)-** VITE OROZCO, JOSÉ LUIS, con domicilio legal en Homero 440, Ciudad de México 11560, MX

**(72)-** Vite Orozco, José Luis, MX

**(74)-** Ruiz Sotolongo, María Lourdes, CU

**(11)-** 24774

**(12)-** Certificado de Patente de Invención

**(13)-** B1

**(21)-** 2023-0014

**(22)-** 2023.02.28

**(51)-** G 01B 11/12(2006.01), G 01B 5/08(2006.01), G 01B 5/12(2006.01), G 01B 7/12(2006.01), G 01B 7/13(2006.01), F 23D 14/48(2006.01)

**(54)-** DISPOSITIVO PARA EL MONTAJE Y AJUSTE DE QUEMADORES INDUSTRIALES.

**(57)-** La invención pertenece al sector energético y propone un dispositivo para montar y ajustar quemadores industriales, resolviendo problemas técnicos de desalineamiento, falta de concentricidad y desajuste entre sus componentes, que disminuyen la eficiencia y aumentan emisiones. El dispositivo incorpora una barra (7) insertable en el portacañas (1), fijada mediante tacones (2) en planos paralelos y perpendiculares al eje (7), un núcleo giratorio (5), un brazo ajustable con escala (4), un medidor láser (20), una varilla (8) con comparador de carátula (13) y un soporte de tres tornillos (17). El dispositivo permite corregir desviaciones de centrado y alineamiento, incluidas superficies cónicas, y ajustar el ángulo entre quemadores y paredes del horno. Su empleo permite mejorar la eficiencia de combustión con mínimo exceso de aire, optimizando aditivos químicos y reduciendo emisiones contaminantes durante la quema de hidrocarburos pesados, lo que eleva el rendimiento de calderas de gran potencia en centrales termoeléctricas y otras instalaciones similares.

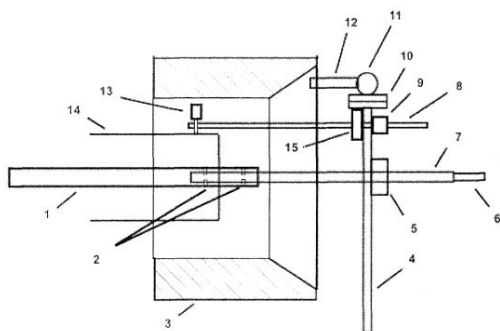


Fig. 1

**(71) (73)-** EMPRESA DE INGENIERÍA Y PROYECTOS PARA LA ELECTRICIDAD INEL, con domicilio legal en Calle 23, número 105, entre calle O y calle P, Vedado, CP: 10400, Plaza de la Revolución, La Habana, CU

**(72)-** Rodríguez Arias, Abelardo Daniel, CU y Rosabal Ponce, Liz Belkis, CU

**(74)-** León Alonso, María Esther, CU

**(11)-** 24775

**(12)-** Certificado de Patente de Invención

**(13)-** B1

**(21)-** 2022-0020

**(22)-** 2022.03.18

**(51)-** C 12N 15/26(2006.01), A 61K 38/20(2006.01), A 61P 35/00(2006.01)

**(54)-** MUTEÍNAS DERIVADAS DE LA INTERLEUCINA-2 HUMANA CON ACTIVIDAD SUPERAGONISTA

**(57)**- La presente invención se relaciona con la rama de la Biotecnología, y se basa en la identificación de conjuntos de mutaciones de IL-2 en las proximidades de la interfaz con la cadena beta de su receptor, a través de la selección de variantes provenientes de bibliotecas sobre fagos filamentosos por afinidad al dominio extracelular de la cadena beta. Las proteínas recombinantes derivadas de estas variantes muestran un perfil de desarrollabilidad muy favorable, en cuanto a sus altos niveles de expresión, baja tendencia a la agregación, y alta estabilidad térmica. Además, en comparación con la IL-2 original no mutada, y con otras muteínas superagonistas descritas, tienen una mayor capacidad de estimulación de las poblaciones efectoras del sistema inmune que portan el receptor dimérico de la IL-2 y una mayor actividad anti-tumoral *in vivo*.

**(71) (73)**- CENTRO DE INMUNOLOGÍA MOLECULAR , con domicilio legal en Calle 216 esq. 15, P. 0. Box. 16040, Atabey, CP: 11300, Playa, La Habana, CU

**(72)**- Rojas Dorantes, Gertrudis, CU; Relova Hernández, Ernesto, CU; Carmenate Portilla, Tania, CU y León Monzón, Kalet, CU

**(74)**- López Matilla, Lien, CU

---

**(11)**- 24776

**(12)**- Certificado de Patente de Invención

**(13)**- B1

**(21)**- 2021-0107

**(22)**- 2021.12.29

**(51)**- C 02F 1/00(20230101), C 02F 1/48(20230101)

**(54)**- ACTIVADOR MAGNÉTICO DE FLUIDOS ACUOSOS

**(57)**- La invención está vinculada al electromagnetismo, consistente en un dispositivo en que barras de imanes (5), se dispongan paralelamente a los conductos hidráulicos, soportadas por zapatas de acero ferromagnético en forma de semianillos (1) en cada extremo (norte-sur), formando un envolvente cilíndrico de circuito único, que concentra su campo de inducción magnética en paredes de conductos ferromagnéticos (7), sobresaturándolos de manera que además invade el espacio volumétrico de su interior; sobre conductos no ferromagnéticos proyecta el campo de inducción magnética hacia su interior; propiciando en ambos casos una zona de tratamiento (L) por la interacción entre el campo magnético y los fluidos, que dan lugar a transformaciones físicas en moléculas e iones, que originan efectos anti-incrustantes de deposiciones calcáreas en paredes de conductos hidráulicos y de sistemas de intercambio calórico, así como en el tratamiento de aguas de riego agrícola, propiciando incremento del desarrollo vegetativo y productivo de las plantas.

**(71) (73)**- CENTRO DE INVESTIGACIONES METALÚRGICAS, con domicilio legal en Avenida 51 número 23611 entre 236 y 240, 13600, La Lisa, La Habana, CU

**(72)**- Barberena Hernández, Pablo, CU

**(74)**- Blanco Guerra, Néstor, CU

---

## **Estados Legales Invenciones**



**ÍNDICE DE ESTADO LEGAL.**  
**Caducas por falta de pago de patentes**

<b>(11)</b>	<b>(71)</b>	<b>(54)</b>
23427	COMPANHIA VALE DO RIO DOCE	PROCESO PARA LA EXTRACCIÓN DE NÍQUEL, COBALTO Y OTROS MINERALES BASE A PARTIR DE MENAS LATERÍTICAS USANDO LIXIVIACIÓN DE MONTÓN Y PRODUCTO CONTENIENDO NÍQUEL, COBALTO Y OTROS METALES A PARTIR DE MENAS LATERÍTICAS
23632	CENTRO DE INGENIERÍA GENÉTICA Y BIOTECNOLOGÍA	MÉTODOS PARA LA IDENTIFICACIÓN DE CANDIDATOS TERAPÉUTICOS CONTRA ENFERMEDADES CAUSADAS POR FLAVIVIRUS Y MOLÉCULAS ANTIVIRALES
23643	INSTITUTO DE CIENCIA Y TECNOLOGÍA DE MATERIALES (IMRE), UNIVERSIDAD DE LA HABANA	MÉTODO DE PROCESAMIENTO DE HIDRÓXIDO MIXTO DE NI + CO
24457	SAINT-GOBAIN PLACO SAS	PANEL DE CONSTRUCCIÓN QUE POSEE UNA FUERZA DE FIJACIÓN MEJORADA
24477	KWS SAAT SE y SÜDZUCKER AG	PROTEÍNAS ANTIPORTER DE PROTONES/AZÚCAR TONOPLASTIDIARIAS ADECUADAS PARA INCREMENTAR LA CONCENTRACIÓN DE SACAROSA EN UN ÓRGANO VEGETAL DE ALMACENAMIENTO DE SACAROSA
24490	SAINT- GOBAIN PLACO SAS	PANEL DE CONSTRUCCIÓN QUE POSEE UNA FUERZA DE FIJACIÓN MEJORADA
24623	QUALCOMM INCORPORATED	MÉTODO Y APARATO PARA COMUNICACIÓN INALÁMBRICA
24652	QUALCOMM INCORPORATED	MÉTODO DE COMUNICACIÓN INALÁMBRICA POR UN EQUIPO DE USUARIO
24658	QUALCOMM INCORPORATED	MÉTODO OPERABLE EN UNA ENTIDAD DE PROGRAMACIÓN PARA LA COMUNICACIÓN INALÁMBRICA A TRAVÉS DE UNA INTERFAZ AÉREA
24676	QUALCOMM INCORPORATED	MÉTODO PARA PROCESAR DATOS DE VIDEO



# Índices Informativos



<b>Inventiones (71)(73)</b>	<b>(13)</b>	<b>(21)</b>	<b>(51)</b>	<b>(22)</b>
Castellanos Borges, Miguel Ernesto y Castellanos Fonseca, Jean Michael	A7	2024-0023	E 02B 11/00(2006.01)	2024.06.20
CHINA ENFI ENGINEERING CORPORATION y CHINA ENFI ENGINEERING CO., LTD.	A7	2025-0012	C 04B 7/153(2006.01), C 04B 7/17(2006.01), C 04B 7/21(2006.01), C 22B 1/02(2006.01), C 22B 1/14(2006.01), C 22B 5/10(2006.01)	2024.12.16
JOINT STOCK COMPANY "BIOCAD"	A7	2025-0010	C 12N 15/86(2006.01), A 61K 35/76(2015.01), A 61K 48/00(2006.01)	2023.11.23
VITE OROZCO, JOSÉ LUIS	A7	2025-0014	H 04N 21/81(2011.01), G 06K 7/00(2006.01), G 09F 27/00(2006.01)	2023.11.18

**ÍNDICE NUMÉRICO DE SOLICITUDES DE CERTIFICADO DE PATENTE DE INVENCION PRESENTADAS**

<b>Inventiones (21)</b>	<b>(13)</b>	<b>(51)</b>	<b>(71)(73)</b>	<b>(22)</b>
2024-0023	A7	E 02B 11/00(2006.01)	Castellanos Borges, Miguel Ernesto y Castellanos Fonseca, Jean Michael	2024.06.20
2025-0010	A7	C 12N 15/86(2006.01), A 61K 35/76(2015.01), A 61K 48/00(2006.01)	JOINT STOCK COMPANY "BIOCAD"	2023.11.23
2025-0012	A7	C 04B 7/153(2006.01), C 04B 7/17(2006.01), C 04B 7/21(2006.01), C 22B 1/02(2006.01), C 22B 1/14(2006.01), C 22B 5/10(2006.01)	CHINA ENFI ENGINEERING CORPORATION y CHINA ENFI ENGINEERING CO., LTD.	2024.12.16
2025-0014	A7	H 04N 21/81(2011.01), G 06K 7/00(2006.01), G 09F 27/00(2006.01)	VITE OROZCO, JOSÉ LUIS	2023.11.18

<b>Inventiones (51)</b>	<b>(13)</b>	<b>(21)</b>	<b>(71)(73)</b>	<b>(22)</b>
C 04B 7/153(2006.01), C 04B 7/17(2006.01), C 04B 7/21(2006.01), C 22B 1/02(2006.01), C 22B 1/14(2006.01), C 22B 5/10(2006.01)	A7	2025-0012	CHINA ENFI ENGINEERING CORPORATION y CHINA ENFI ENGINEERING CO., LTD.	2024.12.16
C 12N 15/86(2006.01), A 61K 35/76(2015.01), A 61K 48/00(2006.01)	A7	2025-0010	JOINT STOCK COMPANY "BIOCAD"	2023.11.23
E 02B 11/00(2006.01)	A7	2024-0023	Castellanos Borges, Miguel Ernesto y Castellanos Fonseca, Jean Michael	2024.06.20
H 04N 21/81(2011.01), G 06K 7/00(2006.01), G 09F 27/00(2006.01)	A7	2025-0014	VITE OROZCO, JOSÉ LUIS	2023.11.18

**ÍNDICE NOMINAL DE REGISTROS OTORGADOS**

<b>Inventiones</b> <b>(71)(73)</b>	<b>(11)</b>	<b>(13)</b>	<b>(21)</b>	<b>(51)</b>	<b>(22)</b>
CENTRO DE INMUNOLOGÍA MOLECULAR	24775	B1	2022-0020	C 12N 15/26(2006.01), A 61K 38/20(2006.01), A 61P 35/00(2006.01)	2022.03.18
CENTRO DE INVESTIGACIONES METALÚRGICAS	24776	B1	2021-0107	C 02F 1/00(20230101), C 02F 1/48(20230101)	2021.12.29
EMPRESA DE INGENIERÍA Y PROYECTOS PARA LA ELECTRICIDAD INEL	24774	B1	2023-0014	G 01B 11/12(2006.01), G 01B 5/08(2006.01), G 01B 5/12(2006.01), G 01B 7/12(2006.01), G 01B 7/13(2006.01), F 23D 14/48(2006.01)	2023.02.28

**ÍNDICE NUMÉRICO DE REGISTROS OTORGADOS**

<b>Inventiones</b> <b>(11)</b>	<b>(13)</b>	<b>(21)</b>	<b>(51)</b>	<b>(71)(73)</b>	<b>(22)</b>
24774	B1	2023-0014	G 01B 11/12(2006.01), G 01B 5/08(2006.01), G 01B 5/12(2006.01), G 01B 7/12(2006.01), G 01B 7/13(2006.01), F 23D 14/48(2006.01)	EMPRESA DE INGENIERÍA Y PROYECTOS PARA LA ELECTRICIDAD INEL	2023.02.28
24775	B1	2022-0020	C 12N 15/26(2006.01), A 61K 38/20(2006.01), A 61P 35/00(2006.01)	CENTRO DE INMUNOLOGÍA MOLECULAR	2022.03.18
24776	B1	2021-0107	C 02F 1/00(20230101), C 02F 1/48(20230101)	CENTRO DE INVESTIGACIONES METALÚRGICAS	2021.12.29

**ÍNDICE SISTEMÁTICO DE REGISTROS OTORGADOS**

<b>Inventiones</b> <b>(51)</b>	<b>(11)</b>	<b>(13)</b>	<b>(21)</b>	<b>(71)(73)</b>	<b>(22)</b>
C 02F 1/00(20230101), C 02F 1/48(20230101)	24776	B1	2021-0107	CENTRO DE INVESTIGACIONES METALÚRGICAS	2021.12.29
C 12N 15/26(2006.01), A 61K 38/20(2006.01), A 61P 35/00(2006.01)	24775	B1	2022-0020	CENTRO DE INMUNOLOGÍA MOLECULAR	2022.03.18
G 01B 11/12(2006.01), G 01B 5/08(2006.01), G 01B 5/12(2006.01), G 01B 7/12(2006.01), G 01B 7/13(2006.01), F 23D 14/48(2006.01)	24774	B1	2023-0014	EMPRESA DE INGENIERÍA Y PROYECTOS PARA LA ELECTRICIDAD INEL	2023.02.28

de err



## **FE DE ERRATAS**

En el Boletín 446, puesto en circulación el 8 de diciembre de 2025, se publicó la concesión de la Solicitud Registro de Modelo de Utilidad 2023-0001, con un error en el número de Registro.

Donde aparece:

**(11)- 3**

Debe ser:

**(11)- 700003**

## Secciones provinciales, puestos de trabajo y funcionarios estatales.

**Pinar del Río**  
**Lic. Nelaída Calleja Chico**  
**Dirección: Colón No. 106 e/Maceo y**  
**Virtudes, Pinar 1, CP 20 100, Pinar del Río**

**Teléfono: (048) 754655**

**e-mail: [ncalleja@ciget.vega.inf.cu](mailto:ncalleja@ciget.vega.inf.cu)**

**Matanzas**  
**Lic. Jesús Sánchez Díaz**  
**Lic. Yohandra Aboy Noda**  
**Dirección: Calle Jovellanos No.5 e/ Medio**  
**y Río, CP: 40100, Matanzas**  
**Teléfono: (045) 24 2483**  
**e-mail: [jesus@cigetmtz.atenas.inf.cu](mailto:jesus@cigetmtz.atenas.inf.cu),**  
**[yohandra@cigetmtz.atenas.inf.cu](mailto:yohandra@cigetmtz.atenas.inf.cu),**

**Villa Clara**  
**MSc. Odonel González Cabrera**  
**MSc. Mirelys Claro Pérez**  
**DrCs. Annia González Rivero**  
**Téc. Grisel Pérez Gálvez**  
**Dirección: Martha Abreu No. 55 e/**  
**Villuendas y J.B. Sayas CP, 50 100**  
**Teléfono: (042) 273535**  
**e-mail: [ogonzalez@ciget.vcl.cu](mailto:ogonzalez@ciget.vcl.cu)**

**[grisel@ciget.vcl.cu](mailto:grisel@ciget.vcl.cu)**  
**[mirelys@ciget.vcl.cu](mailto:mirelys@ciget.vcl.cu)**  
**[annia@ciget.vcl.cu](mailto:annia@ciget.vcl.cu)**

**Cienfuegos**  
**Janet Santos Camacho**  
**Dirección: Ave. 52 No. 2316 e/ 23 y 25,**  
**Cienfuegos, CP 55 100**  
**Teléfono: (043) 51 9732; 51 1890**  
**e-mail: [janet@ciget.cienfuegos.cu](mailto:janet@ciget.cienfuegos.cu)**

**Sancti Spiritus**  
**Lic. Lumey Jacomino Alonso**  
**Dirección: Bartolomé Masó s/n esquina Avenida de**  
**los Mártires, CP: 60100 ,Sancti Spiritus**  
**Teléfono: (041) 336505**  
**e-mail: [lumey.jacomino@ciget.ssp.co.cu](mailto:lumey.jacomino@ciget.ssp.co.cu)**

**Ciego de Ávila**  
**Yamir Reinero Zamora**  
**Suyoel Tapia Mayola**  
**Dirección: Calle República No. 85 e/ Honorato del**  
**Castillo y Maceo, Ciego de Ávila, CP 65 100 Teléfono:**  
**(033) 20 1357**  
**e-mail: [yamir@ciget.fica.inf.cu](mailto:yamir@ciget.fica.inf.cu); [suyoel@ciget.fica.inf.cu](mailto:suyoel@ciget.fica.inf.cu)**

**Camagüey**  
**MSc. Rodolfo Díaz Aráosla**  
**MSc. Sarel Hernández González**  
**Daysy Avila Arias**  
**Fidel Ernesto Verdecia Fernández**  
**Dirección: General Gómez No.325 e/ San Miguel y**  
**Coronel Barreto,**  
**Camagüey 1, CP 70100, Apartado 384, Camagüey**  
**Teléfono: (032) 29 7901, 29 7675, 28 6954**  
**e-mail: [rodolfo@ciget.camaguey.cu](mailto:rodolfo@ciget.camaguey.cu);**

**[shg@ciget.camaguey.cu](mailto:shg@ciget.camaguey.cu);**  
**[daysy.avila@ciget.camaguey.cu](mailto:daysy.avila@ciget.camaguey.cu)**  
**[fverdacia@ciget.camaguey.cu](mailto:fverdacia@ciget.camaguey.cu)**

**Las Tunas**  
**MSc. Keyla Lisbeth Borrero Reinaldo**  
**Dirección: Calle Vicente García No. 44 e/ Julián**  
**Santana y Ramón Ortuño,**  
**Reparto 1ro. CP.75 100, Las Tunas**  
**Teléfono: (031) 34198-99; 34 3345**  
**e-mail: [keila@ciget.lastunas.cu](mailto:keila@ciget.lastunas.cu)**

**Holguín**

**MSc. Ivette Elena Campdesuñer Almaguer**

**Dirección: Calle 18 e/ 1ra y Maceo, Reparto El Llano, CP 80 100, Holguín**

**Teléfono: (024)42 2203**

**Telefax:(024) 46 8306**

**e-mail: [annia@cigetholguin.cu](mailto:annia@cigetholguin.cu), [ivette@cigetholguin.cu](mailto:ivette@cigetholguin.cu)**

**Granma**

**Reinier Michel Fonseca Sánchez, Elio Edel Gilbert**

**Dirección : Paseo General García s/n (altos del Bazar), e/ Saco y Canducha Figueredo, Bayamo,Granma.CP 85 100**

**Teléfono: (023) 42 5547; 42 2691**

**e-mail: [reynier@ciget.granma.inf.cu](mailto:reynier@ciget.granma.inf.cu), [elioedel@ciget.granma.inf.cu](mailto:elioedel@ciget.granma.inf.cu)**

**Santiago de Cuba**

**MSc. Yordanka Adis Reyes Paneque**

**MSc. Zulema Cutiño Oliva**

**Dirección: Carnecería No. 459 e/ Enramadas y San Gerómino, CP 90 100,Santiago de Cuba**

**Teléfono: (022)62 6909**

**e-mail: [yordi@megacen.ciges.inf.cu](mailto:yordi@megacen.ciges.inf.cu);  
[zulema@megacen.ciges.inf.cu](mailto:zulema@megacen.ciges.inf.cu)**

**Isla de la Juventud**

**Lic. Olga Lidia Sandoval Hechavarría**

**Dirección : Calle 41No. 4625 e/ 48 y 54, Rpto. 26 de julio, Nueva Gerona,CP 25 100**

**Teléfono: (046) 32 4736**

**e-mail: [olga@uct.gerona.inf.cu](mailto:olga@uct.gerona.inf.cu)**

**Guantánamo**

**MSc.Mariurvis Jiménez Dorado**

**Dirección Ahogados No. 14, Reparto Caribe, Guantánamo CP 95103**

**Teléfono: (021)38 1196; 38 1139**

**e-mail: [mariurvis.jimenez@ciget.gtmo.inf.cu](mailto:mariurvis.jimenez@ciget.gtmo.inf.cu)**



## Agentes oficiales que brindan servicios de Propiedad Industrial.

### **CLAIM S. A.**

Lamparilla No.2, Lonja del Comercio, Planta Baja G, La Habana Vieja, CP 10 000 La Habana,  
Teléfonos: (537) 866 0743, 866 0755, 33-0743, 33-0755  
Email: [presidencia@claim.com.cu](mailto:presidencia@claim.com.cu)

[patente2@claim.com](mailto:patente2@claim.com), [asistmarcas2@claim.com.cu](mailto:asistmarcas2@claim.com.cu), [asistmarcas@claim.com.cu](mailto:asistmarcas@claim.com.cu)

#### **Agentes Oficiales:**

#### **Invencciones, Dibujos y Modelos Industriales, Marcas y otros Signos Distintivos:**

• Lic. María Lourdes Ruiz Sotolongo

Lic. Dayana Addys Cárdenas Castañeda

Lic. Anabel Yanes Vallejera

#### **• Marcas y otros Signos Distintivos:**

Lic. María Lourdes Ruiz Sotolongo

Lic. Kirelys M. Oliva Cesar

Lic. Ariadna Vázquez Pérez

Lic. Sheila Iyari Fernández Fontán

Lic. Brenda Sotolongo Milian

### **LEX, S.A. Servicios Jurídicos de Marcas y Patentes**

Ave. 1ra. No. 1001, esquina 10, Miramar, Playa, La Habana  
Teléfonos (537) 204 9093; Fax: (537) 204 9533  
Email:

[danice@lex.uh.cu](mailto:danice@lex.uh.cu)  
[mextranjera1@lex-sa.cu](mailto:mextranjera1@lex-sa.cu)  
[mextranjera2@lex-sa.cu](mailto:mextranjera2@lex-sa.cu)  
[mextranjera3@lex-sa.cu](mailto:mextranjera3@lex-sa.cu)

#### **Agentes Oficiales:**

#### **• Invencciones, Dibujos y Modelos Industriales, Marcas y otros Signos Distintivos:**

Dra. Dánice Vázquez D'Alvaré

Llc. Beatriz González López

#### **Marcas y otros Signos Distintivos:**

M.Sc. Haliveth De León Villaverde

Dra. Dánice Vázquez D'Alvaré

M.Sc. Carmen Rosa Ross Fonseca.

**Bufete de Servicios Especializados (BES)**

Calle 23, No.501, esquina a J, Vedado, Plaza de la Revolución, La Habana

Teléfonos: (537) 832 6813, 8326024 ext. 103 y 117; Fax: 833 2159

Email: [yanet@bes.onbc.cu](mailto:yanet@bes.onbc.cu)  
[yoanny@bes.onbc.cu](mailto:yoanny@bes.onbc.cu)

**Agentes Oficiales:**

**•Marcas y otros Signos Distintivos:**

**Dra. Yanet Souto Fernández**

**MSc. Yoanny Yanes Méndez**

**Bufete Internacional. Consultores de Marcas y Patentes**

5ta Avenida No. 4002, esquina a 40, Playa, La

Habana Teléfonos: (537) 204 5126, 2045736 y  
2045737

Fax: (537) 204 5125

Email: [jacqueline@bufeteinternacional.cu](mailto:jacqueline@bufeteinternacional.cu)

[isabela.fernandez@bufeteinternacional.cu](mailto:isabela.fernandez@bufeteinternacional.cu)

**Agentes Oficiales:**

**•Marcas y otros Signos Distintivos:**

**Lic. Isabela Fernández Pérez**

**Lic. Jacqueline León Alfonso**

Códigos para la identificación de los países .  
Según norma OMPI ST-3.

<b>AD Andorra</b>	<b>DE Alemania(3)</b>
<b>AE Emiratos Árabes Unidos</b>	<b>DJ Djibouti</b>
<b>AF Afganistán</b>	<b>DK Dinamarca</b>
<b>AG Antigua y Barbuda</b>	<b>DM Dominica</b>
<b>AI Anguilla</b>	<b>DO República Dominicana</b>
<b>AL Albania</b>	<b>DZ Argelia</b>
<b>AM Armenia</b>	<b>EA Organización Eurasiática de Patentes (EAPO)(1)</b>
<b>AN Antillas Neerlandesas</b>	<b>EC Ecuador</b>
<b>AO Angola</b>	<b>EE Estonia</b>
<b>AP Organización Regional Africana de la Propiedad Intelectual (ARIPO)(1)</b>	<b>EG Egipto</b>
<b>AR Argentina</b>	<b>EH Sáhara Occidental(5)</b>
<b>AT Austria</b>	<b>EM Oficina para la Armonización del Mercado Interior (Marcas y Dibujos y Modelos) (OAMI)</b>
<b>AU Australia</b>	<b>EP Oficina Europea de Patentes (OEP)(1)</b>
<b>AW Aruba</b>	<b>ER Eritrea</b>
<b>AZ Azerbaiyán</b>	<b>ES España</b>
<b>BA Bosnia y Herzegovina</b>	<b>ET Etiopía</b>
<b>BB Barbados</b>	<b>FI Finlandia</b>
<b>BD Bangladesh</b>	<b>FJ Fiji</b>
<b>BE Bélgica</b>	<b>FK Islas Falkland (Malvinas)</b>
<b>BF Burkina Faso</b>	<b>FO Islas Feroe</b>
<b>BG Bulgaria</b>	<b>FR Francia</b>
<b>BH Bahrein</b>	<b>GA Gabón</b>
<b>BI Burundi</b>	<b>GB Reino Unido</b>
<b>BJ Benin</b>	<b>GC Oficina de Patentes del Consejo de Cooperación de los Estados Árabes del Golfo (CCG)</b>
<b>BM Bermuda</b>	<b>GD Granada</b>
<b>BN Brunei Darussalam</b>	<b>GE Georgia</b>
<b>BO Bolivia, Estado Plurinacional de</b>	<b>GG Guernsey</b>
<b>BR Brasil</b>	<b>GH Ghana</b>
<b>BS Bahamas</b>	<b>GI Gibraltar</b>
<b>BT Bhután</b>	<b>GL Groenlandia</b>
<b>BV Isla Bouvet</b>	<b>GM Gambia</b>
<b>BW Botswana</b>	<b>GN Guinea</b>
<b>BX Oficina de Propiedad Intelectual de Benelux (OPIB)(2)</b>	<b>GQ Guinea Ecuatorial</b>
<b>BY Belarús</b>	<b>GR Grecia</b>
<b>BZ Belice</b>	<b>GS Islas de Georgia del Sur y Sandwich del Sur</b>
<b>CA Canadá</b>	<b>GT Guatemala</b>
<b>CD República Democrática del Congo</b>	<b>GW Guinea-Bissau</b>
<b>CF República Centroafricana</b>	<b>GY Guyana</b>
<b>CG Congo</b>	<b>HK Región Administrativa Especial de Hong Kong de la República Popular de China</b>
<b>CH Suiza</b>	<b>HN Honduras</b>
<b>CI Côte d'Ivoire</b>	<b>HR Croacia</b>
<b>CK Islas Cook</b>	<b>HT Haití</b>
<b>CL Chile</b>	<b>HU Hungría</b>
<b>CM Camerún</b>	<b>IB Oficina Internacional de la Organización Mundial de la Propiedad Intelectual (OMPI)(4)</b>
<b>CN China</b>	<b>ID Indonesia</b>
<b>CO Colombia</b>	
<b>CR Costa Rica</b>	
<b>CU Cuba</b>	
<b>CV Cabo Verde</b>	
<b>CY Chipre</b>	
<b>CZ República Checa</b>	

**IE Irlanda**  
**IL Israel**  
**IM Isla de Man**  
**IN India**  
**IQ Iraq**  
**IR Irán (República Islámica del)**  
**IS Islandia**  
**IT Italia**  
**JE Jersey**  
**JM Jamaica**  
**JO Jordania**  
**JP Japón**  
**KE Kenya**  
**KG Kirguistán**  
**KH Camboya**  
**KI Kiribati**  
**KM Comoras**  
**KN Saint Kitts y Nevis**  
**KP República Popular Democrática de Corea**  
**KR República de Corea**  
**KW Kuwait**  
**KY Islas Caimán**  
**KZ Kazajstán**  
**LA República Democrática Popular Lao**  
**LB Líbano**  
**LC Santa Lucía**  
**LI Liechtenstein**  
**LK Sri Lanka**  
**LR Liberia**  
**LS Lesotho**  
**LT Lituania**  
**LU Luxemburgo**  
**LV Letonia**  
**LY Jamahiriya Árabe Libia**  
**MA Marruecos**  
**MC Mónaco**  
**MD República de Moldova**  
**ME Montenegro**  
**MG Madagascar**  
**MK Ex República Yugoslava de Macedonia**  
**ML Malí**  
**MM Myanmar**  
**MN Mongolia**  
**MO Macao**  
**MP Islas Marianas Septentrionales**  
**MR Mauritania**  
**MS Montserrat**  
**MT Malta**  
**MU Mauricio**  
**MV Maldivas**  
**MW Malawi**  
**MX México**  
**MY Malasia**  
**MZ Mozambique**  
**NA Namibia**  
**NE Níger**  
**NG Nigeria**  
**NI Nicaragua**  
**NL Países Bajos**

**NO Noruega**  
**NP Nepal**  
**NR Nauru**  
**NZ Nueva Zelandia**  
**OA Organización Africana de la Propiedad Intelectual (OAPI) (1)**  
**OM Omán**  
**PA Panamá**  
**PE Perú**  
**PG Papua Nueva Guinea**  
**PH Filipinas**  
**PK Pakistán**  
**PL Polonia**  
**PT Portugal**  
**PW Palau**  
**PY Paraguay**  
**QA Qatar**  
**QZ Oficina Comunitaria de Variedades Vegetales (Unión Europea) (OCVV)**  
**RO Rumania**  
**RS Serbia**  
**RU Federación de Rusia**  
**RW Rwanda**  
**SA Arabia Saudita**  
**SB Islas Salomón**  
**SC Seychelles**  
**SD Sudán**  
**SE Suecia**  
**SG Singapur**  
**SH Santa Helena**  
**SI Eslovenia**  
**SK Eslovaquia**  
**SL Sierra Leona**  
**SM San Marino**  
**SN Senegal**  
**SO Somalia**  
**SR Suriname**  
**ST Santo Tomé y Príncipe**  
**SV El Salvador**  
**SY República Árabe Siria**  
**SZ Swazilandia**  
**TC Islas Turcos y Caicos**  
**TD Chad**  
**TG Togo**  
**TH Tailandia**  
**TJ Tayikistán**  
**TL Timor-Leste**  
**TM Turkmenistán**  
**TN Túnez**  
**TO Tonga**  
**TR Turquía**  
**TT Trinidad y Tabago**  
**TV Tuvalu**  
**TW Taiwán, Provincia de China**  
**TZ República Unida de Tanzania**  
**UA Ucrania**  
**UG Uganda**