



# Boletín OFICIAL

OFICINA CUBANA DE LA PROPIEDAD INDUSTRIAL



REPÚBLICA  
DE CUBA

MINISTERIO DE CIENCIA  
TECNOLOGÍA Y MEDIO AMBIENTE

**Boletín Oficial No.446 Vol.I**

**Noviembre 2025**

Publicación de:

INVENCIÓNES, MODELOS DE UTILIDAD, MODELOS INDUSTRIALES,  
DIBUJOS INDUSTRIALES, VARIEDADES VEGETALES Y ESQUEMAS  
DE TRAZADO DE CIRCUITOS INTEGRADOS

**Año CXXIII**

**Núm. 446 Vol. I**

**Noviembre de 2025**

**Puesto en circulación: 8 de Diciembre de 2025**

**CU ISSN 1028 - 1452**

**Número Normalizado Internacional  
de Publicaciones en Serie  
(International Standard Serial Number)**



**CU ISSN 1028 - 1452**

# Índice General

<b>INVENCIONES.</b>	
Códigos numéricos.	
Norma Cubana.	
Solicitudes.	1
Concedidas.	3
<b>ESTADOS LEGALES. INVENCIONES.</b>	
Abandonadas.	5
<b>MODELOS DE UTILIDAD.</b>	
CONCESIONES DE REGISTRO DE MODELO DE UTILIDAD DEL DECRETO -LEY 290.	6
<b>MODELOS INDUSTRIALES.</b>	
Solicitudes.	7
<b>ESTADOS LEGALES. MODELOS INDUSTRIALES.</b>	
Abandonadas.	8
<b>ÍNDICES INFORMATIVOS.</b>	
Índice nominal de solicitudes de certificado de patentes de invención presentadas.	9
Índice numérico de solicitudes de certificado de patentes de invención presentadas.	9
Índice sistemático de solicitudes de certificado de patentes de invención presentadas.	9
Índice nominal de solicitudes de certificado de registro de Modelo Industrial presentadas.	10
Índice numérico de solicitudes de certificado de registro de Modelo Industrial presentadas.	10
Índice sistemático de solicitudes de certificado de registro de Modelo Industrial presentadas.	10
<b>ÍNDICE NOMINAL DE REGISTROS OTORGADOS. INVENCIONES.</b>	11
<b>ÍNDICE NUMÉRICO DE REGISTROS OTORGADOS. INVENCIONES.</b>	11
<b>ÍNDICE SISTEMÁTICO DE REGISTROS OTORGADOS. INVENCIONES.</b>	11
<b>ÍNDICE NOMINAL DE REGISTROS OTORGADOS. MODELOS DE UTILIDAD.</b>	12
<b>ÍNDICE NUMÉRICO DE REGISTROS OTORGADOS. MODELOS DE UTILIDAD.</b>	12
<b>ÍNDICE SISTEMÁTICO DE REGISTROS OTORGADOS. MODELOS DE UTILIDAD.</b>	12
<b>SECCIONES PROVINCIALES, PUESTOS DE TRABAJO Y FUNCIONARIOS ESTATALES.</b>	
<b>AGENTES OFICIALES.</b>	
<b>CÓDIGOS POR PAÍSES.</b>	

## **Inventiones**



**Códigos numéricos para la identificación de datos.**  
**Según norma OMPI ST-9.**

- |             |  |
|-------------|--|
| <b>(11)</b> | <b>Número de documento.</b>  |
| <b>(12)</b> | <b>Tipo de documento.</b>  |
| <b>(13)</b> | <b>Código de tipo de documento.</b>                                      |
| <b>(21)</b> | <b>Número asignado a la solicitud.</b>                                   |
| <b>(22)</b> | <b>Fecha de presentación.</b>  |
| <b>(28)</b> | <b>Número de depósito</b>  |
| <b>(30)</b> | <b>Datos de prioridad.</b>   |
| <b>(43)</b> | <b>Datos relativos a la publicación.</b>                                 |
| <b>(45)</b> | <b>Fecha de publicación.</b>   |
| <b>(51)</b> | <b>Clasificación Internacional de Patentes.</b>                          |
| <b>(54)</b> | <b>Título.</b>   |
| <b>(57)</b> | <b>Resumen.</b>  |
| <b>(71)</b> | <b>Nombre del o los solicitantes.</b>                                    |
| <b>(72)</b> | <b>Nombre del inventor o inventores.</b>                                 |
| <b>(73)</b> | <b>Nombre del titular.</b>   |
| <b>(74)</b> | <b>Agente oficial o mandatario.</b>                                      |
| <b>(85)</b> | <b>Fecha de entrada en fase nacional</b>                                 |
| <b>(86)</b> | <b>Datos relativos a la presentación de la solicitud regional o PCT.</b> |
| <b>(87)</b> | <b>Datos relativos a la publicación internacional del PCT</b>            |

## Norma Cubana (ST-16).

	REFERENCIA A LA LEY DE PATENTES	DETALLES DE PUBLICACIÓN	APLICACIÓN DEL CÓDIGO
<b>CODIGO ST-16 A</b>	<b>PATENTE</b> -Publicada de conformidad con el Decreto Ley No 805 de 4 de abril de 1936, Art. 55	-Primer nivel de publicación --El código se utiliza para todas las solicitudes publicadas antes del 14 de mayo de 1983  -- Las copias de las descripciones, las reivindicaciones quedan accesibles al público por Internet en el servidor de publicación de la OCPI - El número de solicitud se utiliza como número de publicación.	-Utilizado en documentos impresos y registros legibles por máquina desde el segundo semestre de 2007
<b>A1</b>	<b>CERTIFICADO DE AUTOR DE INVENCION</b> - Publicado de conformidad con el Decreto Ley No 68 de 14 de mayo de 1983, Art. 19	- Primer nivel de publicación- Se publican resúmenes en el boletín oficial; las copias de las descripciones de las invenciones quedan accesibles al público por Internet en el servidor de publicación de la OCPI.- Publicado desde 2006- Se utiliza una serie de numeración común a todos los certificados (A1, A2, A3, A4, A5, B6, B7)	-Utilizado en documentos impresos y registros legibles por máquina desde 1992
<b>A2</b>	<b>CERTIFICADO DE AUTOR DE INVENCION DE ADICION</b> - Publicado de conformidad con el Decreto Ley No 68 de 14 de mayo de 1983, Art.19	- Primer y único nivel de publicación -Se publican resúmenes en el boletín oficial; las copias de las descripciones de las invenciones quedan accesibles al público por Internet en el servidor de publicación de la OCPI. - Publicado desde 2006 - Se utiliza una serie de numeración común a todos los certificados (A1, A2, A3, A4, A5, B6, B7)	-Utilizado en documentos impresos y registros legibles por máquina desde 1992
<b>A3</b>	<b>CERTIFICADO DE PATENTE DE INVENCION</b> - Publicado de conformidad con el Decreto Ley No 68 de 14 de mayo de 1983, Art.19	- Primer y único nivel de publicación -Se publican resúmenes en el boletín oficial; las copias de las descripciones de las invenciones quedan accesibles al público por Internet en el servidor de publicación OCPI. - Publicado desde 2006 - Se utiliza una serie de numeración común a todos los certificados (A1, A2, A3, A4, A5, B6, B7)	-Utilizado en documentos impresos y registros legibles por máquina desde 1992

<b>A4</b>	<b>CERTIFICADO DE PATENTE DE INVENCION DE ADICION</b> - Publicado de conformidad con el Decreto Ley No 68 de 14 de mayo de 1983, Art.19	- Primer y único nivel de publicación - Se publican resúmenes en el boletín oficial; las copias de las descripciones de las invenciones quedan accesibles al público por Internet en el servidor de publicación OCPI. - Publicado desde 2006 - Se utiliza una serie de numeración común a todos los certificados (A1, A2, A3, A4, A5, B6, B7)	- Utilizado en documentos impresos y registros legibles por máquina desde 1992
<b>A5</b>	<b>CERTIFICADO DE AUTOR DE INVENCION (Convenio de reconocimiento mutuo)</b> - Publicado de conformidad con el Decreto Ley No 68 de 14 de mayo de 1983, Art. 19	- Primer y único nivel de publicación - Se publican resúmenes en el boletín oficial; las copias de las descripciones de las invenciones quedan accesibles al público por Internet en el servidor de publicación OCPI. - Publicado desde 2006 - Se utiliza una serie de numeración común a todos los certificados (A1, A2, A3, A4, A5, B6, B7)	- Utilizado en documentos impresos y registros legibles por máquina desde 1993
<b>A6</b>	<b>SOLICITUD DE CERTIFICADO DE AUTOR DE INVENCION</b> - Publicado de conformidad con el Decreto Ley No 160 de 1995, sobre facilitación de presentación y modificación de solicitudes de patentes para productos químicos agrícolas y farmacéuticos, Art. 4	- Primer nivel de publicación - Se publican resúmenes en el boletín oficial; las copias de las descripciones de las invenciones quedan accesibles al público por Internet en el servidor de publicación de la OCPI. - Publicado desde 2007 - Se utiliza el número de solicitud como número de publicación	- Utilizado en documentos impresos y registros legibles por máquina desde el segundo semestre de 2007
<b>A7</b>	<b>SOLICITUD DE CERTIFICADO DE PATENTE DE INVENCION</b> - Publicado de conformidad con el Decreto Ley No 160 de 1995, Art. 4	- Primer nivel de publicación - Se publican resúmenes en el boletín oficial; las copias de las descripciones quedan accesibles al público por Internet en el servidor de publicación de la OCPI - Publicada desde 2007 - Se utiliza el número de solicitud como número de publicación	- Utilizado en documentos impresos y registros legibles por máquina desde el segundo semestre de 2007
<b>A7</b>	<b>SOLICITUD DE PATENTE DE INVENCION</b> - Publicado de conformidad con el Decreto Ley No 290 de 20 de noviembre de 2011, Art. 33	- Primer nivel de publicación - Se publican resúmenes en el boletín oficial; las copias de las descripciones quedan accesibles al público por Internet en el servidor de publicación de la OCPI - Se utiliza el número de solicitud como número de publicación	- Utilizado en documentos legibles por máquina desde la entrada en vigor del presente decreto ley, 2 de abril de 2012
<b>B1</b>	<b>CERTIFICADO DE PATENTE DE INVENCION</b> - Publicado de conformidad con el Decreto Ley No 290 de 20 de noviembre de 2011, Art. 6.4	- Segundo nivel de publicación - Se publican resúmenes en el boletín oficial; las copias de las descripciones quedan accesibles al público por Internet en el servidor de publicación de la OCPI	- Utilizado en documentos legibles por máquina desde la entrada en vigor del presente decreto ley, 2 de abril de 2012

		-Se utiliza una serie de numeración común a todos los certificados (A1, A2, A3, A4, A5, B6, B7, B1)	
<b>B6</b>	<b>CERTIFICADO DE AUTOR DE INVENCION</b> -Publicado de conformidad con el Decreto Ley No 160 de 1995, Art. 4	-Segundo nivel de publicación -Se publican resúmenes en el boletín oficial; las copias de las descripciones quedan accesibles al de público por Internet en el servidor de publicación OCPI -Publicada desde 2007 -Se utiliza una serie de numeración común a todos los certificados (A1, A2, A3, A4, A5, B6, B7)	-Utilizado en documentos impresos y registros legibles por maquina desde el segundo semestre de 2007
<b>B7</b>	<b>CERTIFICADO DE PATENTE DE INVENCION</b> - Publicado de conformidad con el Decreto Ley No 160 de 1995, Art. 4	-Segundo nivel de publicación -Se publican resúmenes en el boletín oficial; las copias de las descripciones quedan accesibles al público por Internet en el servidor de publicación OCPI-Publicada desde 2007.-Se utiliza una serie de numeración común a todos los certificados (A1, A2, A3, A4, A5, B6, B7)	-Utilizado en documentos impresos y registros legibles por maquina desde el segundo semestre de 2007
<b>S1</b>	<b>CERTIFICADO DE AUTOR DE MODELO INDUSTRIAL</b> -Publicado de conformidad con el Decreto Ley No 68 de 14 de mayo de 1983, Art. 19	-Primer nivel de publicación -Se publican los datos bibliográficos y los dibujos en el boletín oficial y están accesibles al público por Internet en el servidor de la OCPI.-Publicado desde 2010.-Se utiliza una serie de numeración común a todos los certificados de patente de modelo industrial S1 y S2	-Utilizado en documentos impresos y registros legibles por máquina desde el segundo semestre de 2007
<b>S2</b>	<b>CERTIFICADO DE PATENTE DE MODELO INDUSTRIAL</b> -Publicado de conformidad con el Decreto Ley No 68 de 14 de mayo de 1983, Art. 19	-Primer nivel de publicación -Se publican los datos bibliográficos y los dibujos en el boletín oficial y están accesibles al público por Internet en el servidor de la OCPI.-Publicado desde 2010.-Se utiliza una serie de numeración común a todos los certificados de patente de modelo industrial S1 y S2	-Utilizado en documentos impresos y registros legibles por máquina desde el segundo semestre de 2007
<b>S3</b>	<b>SOLICITUD DE REGISTRO DE DIBUJO INDUSTRIAL</b> -Publicado de conformidad con el Decreto Ley No 290 de 20 de noviembre de 2011, Art. 101.1	-Primer nivel de publicación -Se utiliza el número de solicitud como número de publicación.-Se publican los datos bibliográficos y los dibujos en el boletín oficial y están accesibles al público por Internet en el servidor de la OCPI.	-Utilizado en documentos legibles por máquina desde la entrada en vigor del presente decreto ley, 2 de abril de 2012
<b>S4</b>	<b>SOLICITUD DE REGISTRO DE MODELO INDUSTRIAL</b> -Publicado de conformidad con el Decreto Ley No 290 de 20 de noviembre de 2011, Art. 101.1	-Primer nivel de publicación -Se utiliza el número de solicitud como número de publicación.-Se publican los datos bibliográficos y los dibujos en el boletín oficial y están accesibles al público por Internet en el servidor de la OCPI.	-Utilizado en documentos legibles por máquina desde la entrada en vigor del presente decreto ley, 2 de abril de 2012

<b>S5</b>	<b>CERTIFICADO DE REGISTRO DE DIBUJO INDUSTRIAL</b> - Publicado de conformidad con el Decreto Ley 290 de 20 de noviembre de 2011, Art. 6.4	- Segundo nivel de publicación - Se publican los datos bibliográficos y los dibujos en el boletín oficial y están accesibles al público por Internet en el servidor de la OCPI. - Se utiliza una serie de numeración común a todos los certificados de patente de modelo industrial S1, S2, S5 y S6	Utilizado en documentos legibles por máquina, desde la entrada en vigor del presente decreto ley, 2 de abril de 2012
<b>S6</b>	<b>CERTIFICADO DE REGISTRO DE MODELO INDUSTRIAL</b> - Publicado de conformidad con el Decreto Ley 290 de 20 de noviembre de 2011, Art. 6.4	- Segundo nivel de publicación - Se publican los datos bibliográficos y los dibujos en el boletín oficial y están accesibles al público por Internet en el servidor de la OCPI. - Se utiliza una serie de numeración común a todos los certificados de patente de modelo industrial S1, S2, S5 y S6	Utilizado en documentos legibles por máquina, desde la entrada en vigor del presente decreto ley, 2 de abril de 2012
<b>U</b>	<b>SOLICITUD DE REGISTRO DE MODELO DE UTILIDAD</b> -Publicado de conformidad con el Decreto Ley No 290 de 20 de noviembre de 2011, Art. 77	- Primer nivel de publicación - Se utiliza el número de solicitud como número de publicación - Se publican resúmenes en el boletín oficial; las copias de las descripciones quedan accesibles al público por Internet en el servidor de publicación de la OCPI	Utilizado en documentos legibles por máquina, desde la entrada en vigor del presente decreto ley, 2 de abril de 2012
<b>Y</b>	<b>CERTIFICADO DE REGISTRO DE MODELO DE UTILIDAD</b> -Publicado de conformidad con el Decreto Ley No 290 de 20 de noviembre de 2011, Art. 6.4	- Segundo nivel de publicación- La serie de numeración empleada (700000), comenzando por 700001- Se publican resúmenes en el boletín oficial; las copias de las descripciones quedan accesibles al público por Internet en el servidor de publicación de la OCPI	Utilizado en documentos legibles por máquina, desde la entrada en vigor del presente decreto ley, 2 de abril de 2012
<b>E</b>	<b>SOLICITUD DE REGISTRO DE ESQUEMA DE TRAZADO DE CIRCUITOS INTEGRADOS</b> - Publicado de conformidad con el Decreto Ley No 292 de 20 de noviembre de 2011, Art. 24	- Primer nivel de publicación- Se utiliza el número de solicitud como número de publicación- Se publica la solicitud de registro en el boletín oficial que está accesible al público por Internet en el servidor de publicación de la OCPI	Utilizado en documentos legibles por máquina, desde la entrada en vigor del presente decreto ley, 2 de abril de 2012
<b>F</b>	<b>CERTIFICADO DE REGISTRO DE ESQUEMA DE TRAZADO DE CIRCUITOS INTEGRADOS</b> - Publicado de conformidad con el Decreto Ley 292 de 20 de noviembre de 2011, Art. 28	- Segundo nivel de publicación - La serie de numeración empleada (100000), comenzando por 100001- Se publica el registro concedido en el boletín oficial que está accesible al público por Internet en el servidor de publicación de la OCPI	Utilizado en documentos legibles por máquina desde la entrada en vigor del presente decreto ley, 2 de abril de 2012

<b>Sin código</b>	<b>SOLICITUD DE OBTENCIÓN VEGETAL</b> -Publicado de conformidad con el Decreto Ley 291 de 20 de noviembre de 2011, Art. 36(Solicitud de Obtención Vegetal, sistema sui generis)	<b>-Primer nivel de publicación</b> -Se utiliza el número de solicitud como número de publicación- Se publica la solicitud en el boletín oficial que está accesible al público por Internet en el servidor de publicación de la OCPI	<b>Utilizado en documentos legibles por máquina desde la entrada en vigor del presente decreto ley, 2 de abril de 2012</b>
<b>Sin código</b>	<b>CERTIFICADO DE OBTENCIÓN VEGETAL</b> -Publicado de conformidad con el Decreto Ley 291 de 20 de noviembre de 2011, Art. 52.4(Solicitud de Obtención Vegetal, sistema sui generis)	<b>-Segundo nivel de publicación</b> -La serie de numeración empleada es (300000), comenzando por 300001-Se publica la concesión en el boletín oficial que está accesible al público por Internet en el servidor de publicación de la OCPI	<b>Utilizado en documentos legibles por máquina desde la entrada en vigor del presente decreto ley, 2 de abril de 2012</b>

**(12)**- Solicitud de Patente de Invención

**(13)**- A7

**(21)**- 2024-0019

**(22)**- 2024.05.06

**(51)**- C 07K 14/005(2006.01), A 61K 39/12(2006.01)

**(54)**- ANTÍGENO QUIMÉRICO PARA LA PROTECCIÓN CONTRA EL VIRUS DE LA PESTE PORCINA AFRICANA

**(57)**-Antígenos quiméricos que comprenden un fragmento de los amino ácidos del 1 al 324 o del 1 al 430 de la proteína p72 del virus causante de la Peste Porcina Africana (VPPA) fusionado al segmento extracelular de la proteína CD154 de cerdos y antígenos quiméricos que comprenden un fragmento de los amino ácidos del 1 al 430 de la proteína p72 del virus causante de la Peste Porcina Africana (VPPA) fusionado a un fragmento de la proteína B602L del VPPA comprendido entre los aminoácidos del 384 al 538 o del 398 al 465 fusionados a su vez al segmento extracelular del CD154 de cerdos. Composición farmacéutica para la prevención de la enfermedad conocida como Peste Porcina Africana en cerdos, que comprende el fragmento de los aminoácidos del 1 al 324 de la proteína p72 del VPPA fusionado al segmento extracelular de la proteína CD154 de cerdos en una combinación en la misma composición con la proteína p30 del VPPA o a la proteína quimérica formada por la p30 fusionada al segmento extracelular CD154 de cerdos (p30CD154) para potenciar la respuesta inmune contra el mencionado virus. Estas composiciones vacunales protegen a los cerdos de forma temprana a sólo cinco días de una única dosis de vacunación y son capaces de inhibir la transmisión vertical del virus de madres infectadas a fetos. Estas composiciones vacunales son además efectivas contra diferentes genotipos del VPPA.

**(71)(73)**- CENTRO DE INGENIERÍA GENÉTICA Y BIOTECNOLOGÍA (BIOCUBAFARMA), con domicilio legal en Avenida 31, número 15802, entre 158 y 190, Cubanacán, CP: 11600, Playa, La Habana, CU

**(72)**- Estrada García, Mario Pablo, CU; Rodríguez Mallón, Alina, CU; Lao González, Thailin, CU y Chinae Santiago, Glay, CU

**(74)**- Acosta Buxado, José Angel, CU

**(12)**- Solicitud de Patente de Invención

**(13)**- A7

**(21)**- 2025-0008

**(22)**- 2023.10.27

**(30)**- 2022.11.07 DE 10 2022 129 323.8

**(85)**- 2025.04.29

**(86)**- 2023.10.27 PCT/EP2023/080037

**(87)**- 2024.05.16 WO/2024/099796

**(51)**- B 65G 1/04(2006.01), B 65G 63/00(2006.01), B 66F 9/07(2006.01)

**(54)**- INTEGRACIÓN DE DISPOSITIVOS DE TRANSFERENCIA EN ALMACENES DE ESTANTERÍA ALTA

**(57)**- La invención se refiere a un almacén automatizado de gran altura (1) para la entrada y salida de contenedores (2), que comprende: Múltiples espacios de almacenamiento (15) para contenedores (2), dispuestos horizontalmente en paralelo y verticalmente en varios niveles. Pasillos de almacenamiento (4) situados entre grupos de espacios de almacenamiento (15), dispuestos en paralelo. Uno o más dispositivos de manipulación de estanterías (5) en cada pasillo de almacenamiento (4), diseñado para mover los contenedores (2) tanto en dirección vertical como horizontal, introduciéndolos y extrayéndolos de los espacios de almacenamiento (15). Un camino de transporte (30) destinado a medios de transporte (31), ubicado debajo del nivel de desplazamiento (6) de los dispositivos de manipulación de estanterías (5). Uno o más dispositivos (20) para la recepción y el transporte de dispositivos de manipulación de estanterías (5), que: Atraviesa el camino de transporte (30). Está configurado para recoger uno o más dispositivos de manipulación de estanterías (5). Puede desplazarse perpendicularmente a la orientación longitudinal de los pasillos de almacenamiento (4) para transportar dispositivos de manipulación de estanterías entre dos o más pasillos (4-1, 4-2).

Además, la invención también se refiere a un procedimiento para aumentar y/o reducir la cantidad de dispositivos de manipulación de estanterías (5) en cada pasillo de almacenamiento (4) dentro del almacén autorizado de gran altura (1), permitiendo una adaptación flexible a las necesidades operativas.

**Año CXXIII**

**Boletín Oficial N°446**

**SOLICITUDES DE CERTIFICADO DE PATENTE DE INVENCION PRESENTADAS  
EN VIRTUD DEL DECRETO-LEY 290**

**(71)(73)-** AMOVA GMBH, con domicilio legal en Wesensße 30, 57271 Hilchenbach, DE

**(72)-** Brück, Volker, DE y Büdenbender, Bernd, DE

**(74)-** Yanes Vallejera, Anabel, CU

---

**(11)-** 24772

**(12)-** Certificado de Patente de Invención

**(13)-** B1

**(21)-** 2023-0003

**(22)-** 2020.07.15

**(85)-** 2023.01.10

**(86)-** 2020.07.15 PCT/RU2020/000356

**(87)-** 2022.01.20 WO/2022/015191

**(51)-** F 26B 21/00(2006.01), F 26B 21/04(2006.01), F 26B 25/00(2006.01), F 26B 25/18(2006.01), A 45D 20/00(2006.01), A 45D 20/10(2006.01), A 45D 20/12(2006.01), A 45D 20/14(2006.01)

**(54)-** SOPORTE PARA SECADOR DE PELO

**(57)-** Un soporte (1) para secador de pelo comprende un alojamiento con una sección transversal en forma de U; los laterales (2) planos del extremo de sujeción del alojamiento están provistos de orificios opuestos (3) para recibir un pasador de pivote, sujeto de manera desprendible desde el exterior de ambos lados laterales (2). Un extremo del pasador está roscado para conectarlo con un tornillo de bloqueo para apretar o relajar los laterales (2). El alojamiento está dispuesto en el pasador para rotar en torno a él. En los laterales (2) del extremo opuesto del alojamiento están provistos orificios opuestos (3) para recibir los extremos de una banda resiliente, formándose una abertura (8) entre la superficie interior del alojamiento y la banda para recibir el mango de un secador de pelo. Entre los laterales (2) del alojamiento del soporte hay una plataforma (9) sujeta que es rotatoria en torno al pasador de pivote.

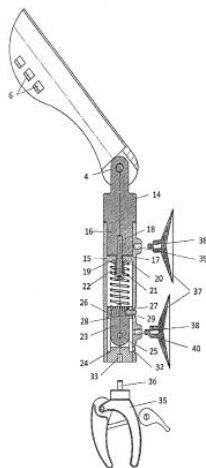


Fig. 4

**(71)(73)-** Kazanceva, Elena Igorevna, con domicilio legal en ul. Lenina, d. 62, korp. 9, kv. 37 Sverdlovskaya obl., g. Ekaterinburg, 620062, RU

**(72)-** Kazanceva, Elena Igorevna, RU

**(74)-** Cárdenas Castañeda, Dayana Addys, CU

**(11)-** 24773

**(12)-** Certificado de Patente de Invención

**(13)-** B1

**(21)-** 2023-0029

**(22)-** 2021.12.03

**(30)-** 2020.12.03 AU 2020904477 y 2021.08.24 AU 2021221469

**(85)-** 2023.06.05

**(86)-** 2021.12.03 PCT/IB2021/061272

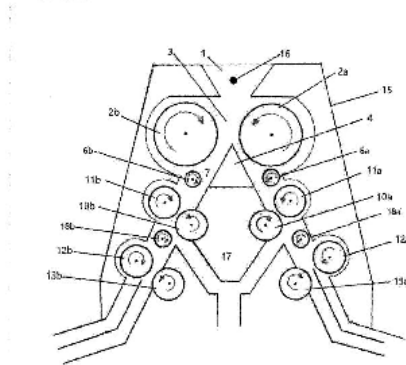
**(87)-** 2022.06.09 WO/2022/118265

**(51)-** B 01D 11/00(2006.01), D 01B 1/22(2006.01), D 01B 1/30(2006.01), D 01B 1/32(2006.01), D 01B 1/38(2006.01)

**(54)-** DESCORTEZADOR Y PROCESO DE DESCORTEZADO PARA OBTENER PRODUCTOS ÚTILES Y SISTEMAS QUE INCLUYEN UN DESCORTEZADOR PARA PROCESAR UNA MATERIA PRIMA

- (57)**- Se proporciona un dispositivo, proceso y sistema para descortezar biomasa. El proceso incluye; aprestar y cortar la biomasa utilizando un elemento de corte giratorio para generar los respectivos productos que comprenden corteza, agramiza y fibras. Por lo general, los productos generados por el proceso de decorticación se alimentan a un proceso o dispositivo corriente abajo y se procesan más en sus componentes. La descortezadora puede ser parte de un sistema que comprende: una descortezadora operable según un programa; un aparato para el control de procesos; múltiples sensores para transmitir información del descortezador e información de materia prima al aparato; una unidad de memoria para almacenar un programa; un almacén electrónico que comprende bases de datos para almacenar el perfil y la información, un procesador para el ajuste en tiempo real del programa en respuesta a la información del descortezador e información de materia prima de las bases de datos; donde un algoritmo digital de eficiencia calcula los ajustes a la decorticación y optimiza el control del proceso.

**FIG 1**



**(71)(73)**- DEFUGO TECHNOLOGIES PTE LTD, con domicilio legal en 10 Jalan Besar 17-01, Singapore 208787, Singapur, SG

**(72)**- Coleman, David, AU

**(74)**- Yanes Vallejera, Anabel, CU

## **Estados Legales Invenciones**



**Año CXXIII**  
**Boletín Oficial N°446**  
**ÍNDICE DE ESTADO LEGAL.**  
**Abandonadas**

**(21)**

2024-0032

**(71)**

POPLAC DEVELOPMENT S.L.

**(54)**

MATERIAL DE CONSTRUCCIÓN

## **Modelos de Utilidad**



**(11)**- 3

**(12)**- Certificado de Registro Modelo de utilidad

**(13)**- Y

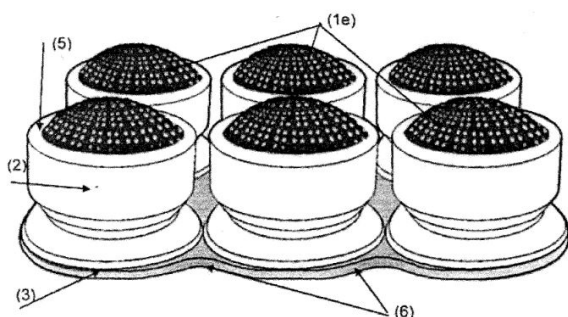
**(21)**- 2023-0001

**(22)**- 2023.07.24

**(51)**- G 09B 21/00(2006.01), G 09B 21/02(2006.01)

**(54)**- GENERADOR BRAILLE

**(57)**- Generador braille que se relaciona con Materiales Tiflotécnicos, específicamente con el aprendizaje inicial del código: posee 6 esferas (1) divididas por su línea media en dos hemisferios; uno rugoso coloreado (e), otro liso sin color (b), insertadas en 6 copas (2) con borde circular abrazador hacia dentro (5), impidiendo su salida libre, organizadas en dos columnas verticales y paralelas de tres cada una, sobre una base rectangular (3) con líneas onduladas (6) para el agarre cómodo y estable, y ranura piramidal (4) orientada hacia arriba indicando posición del medio durante la manipulación; así como 6 agujeros biselados 4x2 (7) que oponiéndose a las copas, permiten el acceso a la esfera insertada; suaves movimientos de barrido sobre las esferas o a través del agujero biselado harán que roten mostrando/ocultando uno u otro hemisferio, generando los 64 signos base del código, que se irán fijando en la memoria táctil/visual del usuario ciego/vidente.



**(71)(73)**- Isaac Bejerano, Idalberto, con domicilio legal en Edificio 36, escalera A, apartamento 8, Micro 1 B, Abel Santamaría, Santiago de Cuba, Santiago de Cuba, CU; Isaac Vives, Anniel José, con domicilio legal en Edificio 36, escalera A, apartamento 8, Micro 1 B, Abel Santamaría, Santiago de Cuba, Santiago de Cuba, CU y Martínez Isaac, Diuver, con domicilio legal en Edificio T 31, apartamento 3, Micro 8, José Martí, Santiago de Cuba, Santiago de Cuba, CU

**(72)**- Isaac Bejerano, Idalberto, CU; Isaac Vives, Anniel José, CU y Martínez Isaac, Diuver, CU

**(74)**- Isaac Bejerano, Idalberto, CU

## **Modelos Industriales**



**Año CXXIII**

**Boletín Oficial N°446**

**SOLICITUDES DE MODELO INDUSTRIAL PRESENTADAS EN VIRTUD DEL  
DECRETO-LEY 290**

**(12)**- Solicitud de Registro de Modelo Industrial

**(13)**- S4

**(21)**- 2025-0003

**(22)**- 2025.05.06

**(30)**- 2024.11.13 EM 015080372-0003

**(51)**- 11-03

**(54)**- TROFEO

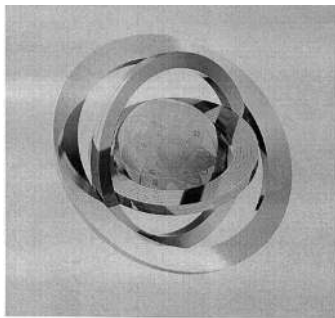


Figura 1.1

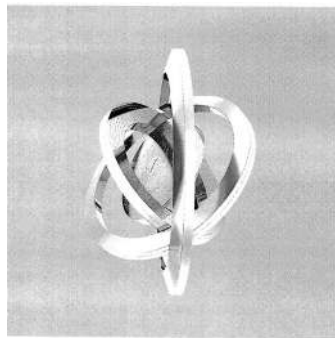


Figura 1.2

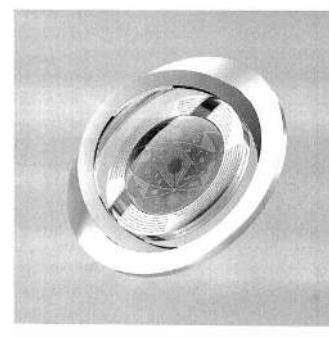


Figura 1.3

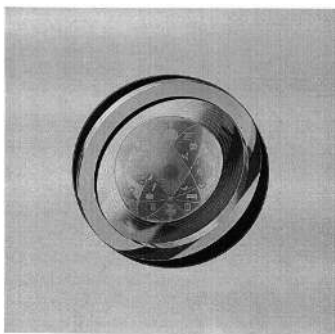


Figura 1.4

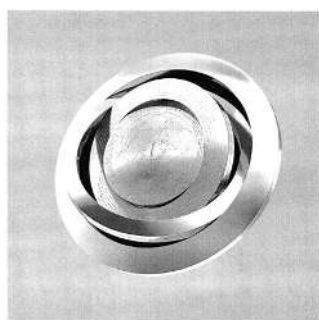


Figura 1.5

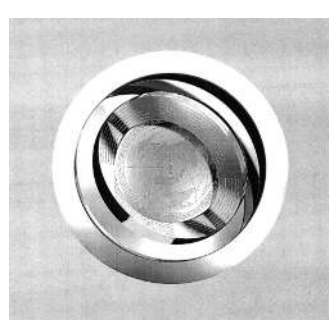


Figura 1.6

**(71)(73)**- FÉDÉRATION INTERNATIONALE DE FOOTBALL ASSOCIATION (FIFA), con domicilio legal en FIFA-Strasse 20, 8044, Zürich, CH

**(72)**- Macdonald, Clare, GB; Squires, Rory, GB; Morley, Nate, US; Braden, Chris, CA y Novak, Noli, US

**(74)**- Cárdenas Castañeda, Dayana Addys, CU

Estados Legales  
Modelos Industriales



**Año CXXIII**  
**Boletín Oficial N°446**  
**ÍNDICE DE ESTADO LEGAL.**  
**Abandonadas**  
**Modelos Industriales**

**(21)**

**(71)**

**(54)**

2024-0009

Irarragorri Fernández, María de  
Lourdes

ESTUCHE MULTIUSO

# Índices Informativos



**ÍNDICE NOMINAL DE SOLICITUDES DE CERTIFICADO DE PATENTE DE INVENCION PRESENTADAS**

<b>Inventiones (71)(73)</b>	<b>(13)</b>	<b>(21)</b>	<b>(51)</b>	<b>(22)</b>
AMOVA GMBH	A7	2025-0008	B 65G 1/04(2006.01), B 65G 63/00(2006.01), B 66F 9/07(2006.01)	2023.10.27
CENTRO DE INGENIERÍA GENÉTICA Y BIOTECNOLOGÍA (BIOCUBAFARMA)	A7	2024-0019	C 07K 14/005(2006.01), A 61K 39/12(2006.01)	2024.05.06

**ÍNDICE NUMÉRICO DE SOLICITUDES DE CERTIFICADO DE PATENTE DE INVENCION PRESENTADAS**

<b>Inventiones (21)</b>	<b>(13)</b>	<b>(51)</b>	<b>(71)(73)</b>	<b>(22)</b>
2024-0019	A7	C 07K 14/005(2006.01), A 61K 39/12(2006.01)	CENTRO DE INGENIERÍA GENÉTICA Y BIOTECNOLOGÍA (BIOCUBAFARMA)	2024.05.06
2025-0008	A7	B 65G 1/04(2006.01), B 65G 63/00(2006.01), B 66F 9/07(2006.01)	AMOVA GMBH	2023.10.27

**ÍNDICE SISTEMÁTICO DE SOLICITUDES DE PATENTE DE INVENCION PRESENTADAS**

<b>Inventiones (51)</b>	<b>(13)</b>	<b>(21)</b>	<b>(71)(73)</b>	<b>(22)</b>
B 65G 1/04(2006.01), B 65G 63/00(2006.01), B 66F 9/07(2006.01)	A7	2025-0008	AMOVA GMBH	2023.10.27
C 07K 14/005(2006.01), A 61K 39/12(2006.01)	A7	2024-0019	CENTRO DE INGENIERÍA GENÉTICA Y BIOTECNOLOGÍA (BIOCUBAFARMA)	2024.05.06

**Año CXXIII**

**Boletín Oficial N°446**

**ÍNDICE NOMINAL DE SOLICITUDES DE CERTIFICADO DE REGISTRO DE MODELO INDUSTRIAL PRESENTADAS**

**Modelos Industriales  
(71)(73)**

**(13)**

**(21)**

**(51)**

**(22)**

FÉDÉRATION INTERNATIONALE DE  
FOOTBALL ASSOCIATION (FIFA)

S4

2025-0003

11-03

2025.05.06

**ÍNDICE NUMÉRICO DE SOLICITUDES DE CERTIFICADO DE REGISTRO DE MODELO INDUSTRIAL PRESENTADAS**

**Modelos Industriales**

**(21)**

**(13)**

**(51)**

**(71)(73)**

**(22)**

2025-0003

S4

11-03

FÉDÉRATION INTERNATIONALE DE  
FOOTBALL ASSOCIATION (FIFA)

2025.05.06

**ÍNDICE SISTEMÁTICO DE SOLICITUDES DE CERTIFICADO DE REGISTRO DE MODELO INDUSTRIAL PRESENTADAS**

**Modelos Industriales**

**(51)**

**(13)**

**(21)**

**(71)(73)**

**(22)**

11-03

S4

2025-0003

FÉDÉRATION INTERNATIONALE DE  
FOOTBALL ASSOCIATION (FIFA)

2025.05.06

**ÍNDICE NOMINAL DE REGISTROS OTORGADOS**

<b>Inventories</b> <b>(71)(73)</b>	<b>(11)</b>	<b>(13)</b>	<b>(21)</b>	<b>(51)</b>	<b>(22)</b>
DEFUGO TECHNOLOGIES PTE LTD	24773	B1	2023-0029	B 01D 11/00(2006.01), D 01B 1/22(2006.01), D 01B 1/30(2006.01), D 01B 1/32(2006.01), D 01B 1/38(2006.01)	2021.12.03
Kazanceva, Elena Igorevna	24772	B1	2023-0003	F 26B 21/00(2006.01), F 26B 21/04(2006.01), F 26B 25/00(2006.01), F 26B 25/18(2006.01), A 45D 20/00(2006.01), A 45D 20/10(2006.01), A 45D 20/12(2006.01), A 45D 20/14(2006.01)	2020.07.15

**ÍNDICE NUMÉRICO DE REGISTROS OTORGADOS**

<b>Inventories</b> <b>(11)</b>	<b>(13)</b>	<b>(21)</b>	<b>(51)</b>	<b>(71)(73)</b>	<b>(22)</b>
24772	B1	2023-0003	F 26B 21/00(2006.01), F 26B 21/04(2006.01), F 26B 25/00(2006.01), F 26B 25/18(2006.01), A 45D 20/00(2006.01), A 45D 20/10(2006.01), A 45D 20/12(2006.01), A 45D 20/14(2006.01)	Kazanceva, Elena Igorevna	2020.07.15
24773	B1	2023-0029	B 01D 11/00(2006.01), D 01B 1/22(2006.01), D 01B 1/30(2006.01), D 01B 1/32(2006.01), D 01B 1/38(2006.01)	DEFUGO TECHNOLOGIES PTE LTD	2021.12.03

**ÍNDICE SISTEMÁTICO DE REGISTROS OTORGADOS**

<b>Inventories</b> <b>(51)</b>	<b>(11)</b>	<b>(13)</b>	<b>(21)</b>	<b>(71)(73)</b>	<b>(22)</b>
B 01D 11/00(2006.01), D 01B 1/22(2006.01), D 01B 1/30(2006.01), D 01B 1/32(2006.01), D 01B 1/38(2006.01)	24773	B1	2023-0029	DEFUGO TECHNOLOGIES PTE LTD	2021.12.03
F 26B 21/00(2006.01), F 26B 21/04(2006.01), F 26B 25/00(2006.01), F 26B 25/18(2006.01), A 45D 20/00(2006.01), A 45D 20/10(2006.01), A 45D 20/12(2006.01), A 45D 20/14(2006.01)	24772	B1	2023-0003	Kazanceva, Elena Igorevna	2020.07.15

**ÍNDICE NOMINAL DE REGISTROS OTORGADOS**

**Modelos de Utilidad**

<b>(71)(73)</b>	<b>(11)</b>	<b>(13)</b>	<b>(21)</b>	<b>(51)</b>	<b>(23)</b>
Isaac Bejerano, Idalberto ; Isaac Vives, Anniel José y Martínez Isaac, Diuver	3	Y	2023-0001	G 09B 21/00(2006.01), G 09B 21/02(2006.01)	2023.07.24

**ÍNDICE NUMÉRICO DE REGISTROS OTORGADOS**

**Modelos de Utilidad**

<b>(11)</b>	<b>(13)</b>	<b>(21)</b>	<b>(51)</b>	<b>(71)(73)</b>	<b>(22)</b>
3	Y	2023-0001	G 09B 21/00(2006.01), G 09B 21/02(2006.01)	Isaac Bejerano, Idalberto ; Isaac Vives, Anniel José y Martínez Isaac, Diuver	2023.07.24

**ÍNDICE SISTEMÁTICO DE REGISTROS OTORGADOS**

**Modelos de Utilidad**

<b>(51)</b>	<b>(11)</b>	<b>(13)</b>	<b>(21)</b>	<b>(71)(73)</b>	<b>(22)</b>
G 09B 21/00(2006.01), G 09B 21/02(2006.01)	3	Y	2023-0001	Isaac Bejerano, Idalberto ; Isaac Vives, Anniel José y Martínez Isaac, Diuver	2023.07.24

## Secciones provinciales, puestos de trabajo y funcionarios estatales.

**Pinar del Río**  
**Lic. Nelaída Calleja Chico**  
**Dirección: Colón No. 106 e/Maceo y**  
**Virtudes, Pinar 1, CP 20 100, Pinar del Río**

**Teléfono: (048) 754655**

**e-mail: [ncalleja@ciget.vega.inf.cu](mailto:ncalleja@ciget.vega.inf.cu)**

**Matanzas**  
**Lic. Jesús Sánchez Díaz**  
**Lic. Yohandra Aboy Noda**  
**Dirección: Calle Jovellanos No.5 e/ Medio**  
**y Río, CP: 40100, Matanzas**  
**Teléfono: (045) 24 2483**  
**e-mail: [jesus@cigetmtz.atenas.inf.cu](mailto:jesus@cigetmtz.atenas.inf.cu),**  
**[yohandra@cigetmtz.atenas.inf.cu](mailto:yohandra@cigetmtz.atenas.inf.cu),**

**Villa Clara**  
**MSc. Odonel González Cabrera**  
**MSc. Mirelys Claro Pérez**  
**DrCs. Annia González Rivero**  
**Téc. Grisel Pérez Gálvez**  
**Dirección: Martha Abreu No. 55 e/**  
**Villuendas y J.B. Sayas CP, 50 100**  
**Teléfono: (042) 273535**  
**e-mail: [ogonzalez@ciget.vcl.cu](mailto:ogonzalez@ciget.vcl.cu)**

**[grisel@ciget.vcl.cu](mailto:grisel@ciget.vcl.cu)**  
**[mirelys@ciget.vcl.cu](mailto:mirelys@ciget.vcl.cu)**  
**[annia@ciget.vcl.cu](mailto:annia@ciget.vcl.cu)**

**Cienfuegos**  
**Janet Santos Camacho**  
**Dirección: Ave. 52 No. 2316 e/ 23 y 25,**  
**Cienfuegos, CP 55 100**  
**Teléfono: (043) 51 9732; 51 1890**  
**e-mail: [janet@ciget.cienfuegos.cu](mailto:janet@ciget.cienfuegos.cu)**

**Sancti Spiritus**  
**Lic. Lumey Jacomino Alonso**  
**Dirección: Bartolomé Masó s/n esquina Avenida de**  
**los Mártires, CP: 60100 ,Sancti Spiritus**  
**Teléfono: (041) 336505**  
**e-mail: [lumey.jacomino@ciget.ssp.co.cu](mailto:lumey.jacomino@ciget.ssp.co.cu)**

**Ciego de Ávila**  
**Yamir Reinero Zamora**  
**Suyoel Tapia Mayola**  
**Dirección: Calle República No. 85 e/ Honorato del**  
**Castillo y Maceo, Ciego de Ávila, CP 65 100 Teléfono:**  
**(033) 20 1357**  
**e-mail: [yamir@ciget.fica.inf.cu](mailto:yamir@ciget.fica.inf.cu); [suyoel@ciget.fica.inf.cu](mailto:suyoel@ciget.fica.inf.cu)**

**Camagüey**  
**MSc. Rodolfo Díaz Aráosla**  
**MSc. Sarel Hernández González**  
**Daysy Avila Arias**  
**Fidel Ernesto Verdecia Fernández**  
**Dirección: General Gómez No.325 e/ San Miguel y**  
**Coronel Barreto,**  
**Camagüey 1, CP 70100, Apartado 384, Camagüey**  
**Teléfono: (032) 29 7901, 29 7675, 28 6954**  
**e-mail: [rodolfo@ciget.camaguey.cu](mailto:rodolfo@ciget.camaguey.cu);**

**[shg@ciget.camaguey.cu](mailto:shg@ciget.camaguey.cu);**  
**[daysy.avila@ciget.camaguey.cu](mailto:daysy.avila@ciget.camaguey.cu)**  
**[fverdacia@ciget.camaguey.cu](mailto:fverdacia@ciget.camaguey.cu)**

**Las Tunas**  
**MSc. Keyla Lisbeth Borrero Reinaldo**  
**Dirección: Calle Vicente García No. 44 e/ Julián**  
**Santana y Ramón Ortuño,**  
**Reparto 1ro. CP.75 100, Las Tunas**  
**Teléfono: (031) 34198-99; 34 3345**  
**e-mail: [keila@ciget.lastunas.cu](mailto:keila@ciget.lastunas.cu)**

**Holguín**

**MSc. Ivette Elena Campdesuñer Almaguer**

**Dirección: Calle 18 e/ 1ra y Maceo, Reparto El Llano, CP 80 100, Holguín**

**Teléfono: (024)42 2203**

**Telefax:(024) 46 8306**

**e-mail: [annia@cigetholguin.cu](mailto:annia@cigetholguin.cu), [ivette@cigetholguin.cu](mailto:ivette@cigetholguin.cu)**

**Granma**

**Reinier Michel Fonseca Sánchez, Elio Edel Gilbert**

**Dirección : Paseo General García s/n (altos del Bazar), e/ Saco y Canducha Figueredo, Bayamo,Granma.CP 85 100**

**Teléfono: (023) 42 5547; 42 2691**

**e-mail: [reynier@ciget.granma.inf.cu](mailto:reynier@ciget.granma.inf.cu), [elioedel@ciget.granma.inf.cu](mailto:elioedel@ciget.granma.inf.cu)**

**Santiago de Cuba**

**MSc. Yordanka Adis Reyes Paneque**

**MSc. Zulema Cutiño Oliva**

**Dirección: Carnecería No. 459 e/ Enramadas y San Gerómino, CP 90 100,Santiago de Cuba**

**Teléfono: (022)62 6909**

**e-mail: [yordi@megacen.ciges.inf.cu](mailto:yordi@megacen.ciges.inf.cu);**

**[zulema@megacen.ciges.inf.cu](mailto:zulema@megacen.ciges.inf.cu)**

**Isla de la Juventud**

**Lic. Olga Lidia Sandoval Hechavarría**

**Dirección : Calle 41No. 4625 e/ 48 y 54, Rpto. 26 de julio, Nueva Gerona,CP 25 100**

**Teléfono: (046) 32 4736**

**e-mail: [olga@uct.gerona.inf.cu](mailto:olga@uct.gerona.inf.cu)**

**Guantánamo**

**MSc.Mariurvis Jiménez Dorado**

**Dirección Ahogados No. 14, Reparto Caribe, Guantánamo CP 95103**

**Teléfono: (021)38 1196; 38 1139**

**e-mail: [mariurvis.jimenez@ciget.gtmo.inf.cu](mailto:mariurvis.jimenez@ciget.gtmo.inf.cu)**

**Agentes oficiales que brindan  
servicios de Propiedad Industrial.**

**CLAIM S. A.**

Lamparilla No.2, Lonja del Comercio, Planta Baja G, La Habana Vieja, CP 10 000 La Habana,  
Teléfonos: (537) 866 0743, 866 0755, 33-0743, 33-0755  
Email: [presidencia@claim.com.cu](mailto:presidencia@claim.com.cu)

[patente2@claim.com](mailto:patente2@claim.com), [asistmarcas2@claim.com.cu](mailto:asistmarcas2@claim.com.cu), [asistmarcas@claim.com.cu](mailto:asistmarcas@claim.com.cu)

**Agentes Oficiales:**

**Invencciones, Dibujos y Modelos Industriales, Marcas y otros Signos Distintivos:**

• Lic. María Lourdes Ruiz Sotolongo

Lic. Dayana Addys Cárdenas Castañeda

Lic. Anabel Yanes Vallejera

**• Marcas y otros Signos Distintivos:**

Lic. María Lourdes Ruiz Sotolongo

Lic. Kirelys M. Oliva Cesar

Lic. Ariadna Vázquez Pérez

Lic. Sheila Iyari Fernández Fontán

Lic. Brenda Sotolongo Milian

**LEX, S.A. Servicios Jurídicos de Marcas y Patentes**

Ave. 1ra. No. 1001, esquina 10, Miramar, Playa, La Habana  
Teléfonos (537) 204 9093; Fax: (537) 204 9533  
Email:

[danice@lex.uh.cu](mailto:danice@lex.uh.cu)

[mextranjera1@lex-sa.cu](mailto:mextranjera1@lex-sa.cu)

[mextranjera2@lex-sa.cu](mailto:mextranjera2@lex-sa.cu)

[mextranjera3@lex-sa.cu](mailto:mextranjera3@lex-sa.cu)

**Agentes Oficiales:**

**• Invencciones, Dibujos y Modelos Industriales, Marcas y otros Signos Distintivos:**

Dra. Dánice Vázquez D'Alvaré

Llc. Beatriz González López

**Marcas y otros Signos Distintivos:**

M.Sc. Haliveth De León Villaverde

Dra. Dánice Vázquez D'Alvaré

M.Sc. Carmen Rosa Ross Fonseca.

**Bufete de Servicios Especializados (BES)**

Calle 23, No.501, esquina a J, Vedado, Plaza de la Revolución, La Habana

Teléfonos: (537) 832 6813, 8326024 ext. 103 y 117; Fax: 833 2159

Email: [yanet@bes.onbc.cu](mailto:yanet@bes.onbc.cu)  
[yoanny@bes.onbc.cu](mailto:yoanny@bes.onbc.cu)

**Agentes Oficiales:**

•**Marcas y otros Signos Distintivos:**

**Dra. Yanet Souto Fernández**

**MSc. Yoanny Yanes Méndez**

**Bufete Internacional. Consultores de Marcas y Patentes**

5ta Avenida No. 4002, esquina a 40, Playa, La

Habana Teléfonos: (537) 204 5126, 2045736 y  
2045737

Fax: (537) 204 5125

Email: [jacqueline@bufeteinternacional.cu](mailto:jacqueline@bufeteinternacional.cu)

[isabela.fernandez@bufeteinternacional.cu](mailto:isabela.fernandez@bufeteinternacional.cu)

**Agentes Oficiales:**

•**Marcas y otros Signos Distintivos:**

**Lic. Isabela Fernández Pérez**

**Lic. Jacqueline León Alfonso**

**Códigos para la identificación de los países .**  
**Según norma OMPI ST-3.**

<b>AD Andorra</b>	<b>DE Alemania(3)</b>
<b>AE Emiratos Árabes Unidos</b>	<b>DJ Djibouti</b>
<b>AF Afganistán</b>	<b>DK Dinamarca</b>
<b>AG Antigua y Barbuda</b>	<b>DM Dominica</b>
<b>AI Anguilla</b>	<b>DO República Dominicana</b>
<b>AL Albania</b>	<b>DZ Argelia</b>
<b>AM Armenia</b>	<b>EA Organización Eurasiática de Patentes (EAPO)(1)</b>
<b>AN Antillas Neerlandesas</b>	<b>EC Ecuador</b>
<b>AO Angola</b>	<b>EE Estonia</b>
<b>AP Organización Regional Africana de la Propiedad Intelectual (ARIPO)(1)</b>	<b>EG Egipto</b>
<b>AR Argentina</b>	<b>EH Sáhara Occidental(5)</b>
<b>AT Austria</b>	<b>EM Oficina para la Armonización del Mercado Interior (Marcas y Dibujos y Modelos) (OAMI)</b>
<b>AU Australia</b>	<b>EP Oficina Europea de Patentes (OEP)(1)</b>
<b>AW Aruba</b>	<b>ER Eritrea</b>
<b>AZ Azerbaiyán</b>	<b>ES España</b>
<b>BA Bosnia y Herzegovina</b>	<b>ET Etiopía</b>
<b>BB Barbados</b>	<b>FI Finlandia</b>
<b>BD Bangladesh</b>	<b>FJ Fiji</b>
<b>BE Bélgica</b>	<b>FK Islas Falkland (Malvinas)</b>
<b>BF Burkina Faso</b>	<b>FO Islas Feroe</b>
<b>BG Bulgaria</b>	<b>FR Francia</b>
<b>BH Bahrein</b>	<b>GA Gabón</b>
<b>BI Burundi</b>	<b>GB Reino Unido</b>
<b>BJ Benin</b>	<b>GC Oficina de Patentes del Consejo de Cooperación de los Estados Árabes del Golfo (CCG)</b>
<b>BM Bermuda</b>	<b>GD Granada</b>
<b>BN Brunei Darussalam</b>	<b>GE Georgia</b>
<b>BO Bolivia, Estado Plurinacional de</b>	<b>GG Guernsey</b>
<b>BR Brasil</b>	<b>GH Ghana</b>
<b>BS Bahamas</b>	<b>GI Gibraltar</b>
<b>BT Bhután</b>	<b>GL Groenlandia</b>
<b>BV Isla Bouvet</b>	<b>GM Gambia</b>
<b>BW Botswana</b>	<b>GN Guinea</b>
<b>BX Oficina de Propiedad Intelectual de Benelux (OPIB)(2)</b>	<b>GQ Guinea Ecuatorial</b>
<b>BY Belarús</b>	<b>GR Grecia</b>
<b>BZ Belice</b>	<b>GS Islas de Georgia del Sur y Sandwich del Sur</b>
<b>CA Canadá</b>	<b>GT Guatemala</b>
<b>CD República Democrática del Congo</b>	<b>GW Guinea-Bissau</b>
<b>CF República Centroafricana</b>	<b>GY Guyana</b>
<b>CG Congo</b>	<b>HK Región Administrativa Especial de Hong Kong de la República Popular de China</b>
<b>CH Suiza</b>	<b>HN Honduras</b>
<b>CI Côte d'Ivoire</b>	<b>HR Croacia</b>
<b>CK Islas Cook</b>	<b>HT Haití</b>
<b>CL Chile</b>	<b>HU Hungría</b>
<b>CM Camerún</b>	<b>IB Oficina Internacional de la Organización Mundial de la Propiedad Intelectual (OMPI)(4)</b>
<b>CN China</b>	<b>ID Indonesia</b>
<b>CO Colombia</b>	
<b>CR Costa Rica</b>	
<b>CU Cuba</b>	
<b>CV Cabo Verde</b>	
<b>CY Chipre</b>	
<b>CZ República Checa</b>	

**IE Irlanda**  
**IL Israel**  
**IM Isla de Man**  
**IN India**  
**IQ Iraq**  
**IR Irán (República Islámica del)**  
**IS Islandia**  
**IT Italia**  
**JE Jersey**  
**JM Jamaica**  
**JO Jordania**  
**JP Japón**  
**KE Kenya**  
**KG Kirguistán**  
**KH Camboya**  
**KI Kiribati**  
**KM Comoras**  
**KN Saint Kitts y Nevis**  
**KP República Popular Democrática de Corea**  
**KR República de Corea**  
**KW Kuwait**  
**KY Islas Caimán**  
**KZ Kazajstán**  
**LA República Democrática Popular Lao**  
**LB Líbano**  
**LC Santa Lucía**  
**LI Liechtenstein**  
**LK Sri Lanka**  
**LR Liberia**  
**LS Lesotho**  
**LT Lituania**  
**LU Luxemburgo**  
**LV Letonia**  
**LY Jamahiriya Árabe Libia**  
**MA Marruecos**  
**MC Mónaco**  
**MD República de Moldova**  
**ME Montenegro**  
**MG Madagascar**  
**MK Ex República Yugoslava de Macedonia**  
**ML Malí**  
**MM Myanmar**  
**MN Mongolia**  
**MO Macao**  
**MP Islas Marianas Septentrionales**  
**MR Mauritania**  
**MS Montserrat**  
**MT Malta**  
**MU Mauricio**  
**MV Maldivas**  
**MW Malawi**  
**MX México**  
**MY Malasia**  
**MZ Mozambique**  
**NA Namibia**  
**NE Níger**  
**NG Nigeria**  
**NI Nicaragua**  
**NL Países Bajos**

**NO Noruega**  
**NP Nepal**  
**NR Nauru**  
**NZ Nueva Zelandia**  
**OA Organización Africana de la Propiedad Intelectual (OAPI) (1)**  
**OM Omán**  
**PA Panamá**  
**PE Perú**  
**PG Papua Nueva Guinea**  
**PH Filipinas**  
**PK Pakistán**  
**PL Polonia**  
**PT Portugal**  
**PW Palau**  
**PY Paraguay**  
**QA Qatar**  
**QZ Oficina Comunitaria de Variedades Vegetales (Unión Europea) (OCVV)**  
**RO Rumania**  
**RS Serbia**  
**RU Federación de Rusia**  
**RW Rwanda**  
**SA Arabia Saudita**  
**SB Islas Salomón**  
**SC Seychelles**  
**SD Sudán**  
**SE Suecia**  
**SG Singapur**  
**SH Santa Helena**  
**SI Eslovenia**  
**SK Eslovaquia**  
**SL Sierra Leona**  
**SM San Marino**  
**SN Senegal**  
**SO Somalia**  
**SR Suriname**  
**ST Santo Tomé y Príncipe**  
**SV El Salvador**  
**SY República Árabe Siria**  
**SZ Swazilandia**  
**TC Islas Turcos y Caicos**  
**TD Chad**  
**TG Togo**  
**TH Tailandia**  
**TJ Tayikistán**  
**TL Timor-Leste**  
**TM Turkmenistán**  
**TN Túnez**  
**TO Tonga**  
**TR Turquía**  
**TT Trinidad y Tabago**  
**TV Tuvalu**  
**TW Taiwán, Provincia de China**  
**TZ República Unida de Tanzania**  
**UA Ucrania**  
**UG Uganda**