



# Introducción de la protección de los Dibujos y Modelos Industriales en Cuba. Decreto Ley-290 y Decreto 342.

M.Sc. Janette Muñoz Odoardo  
Examinadora de Patentes  
Oficina Cubana de la Propiedad Industrial



## Contenido:

- Qué proteger como dibujos o modelo industrial (Marco jurídico nacional: Decreto-Ley No. 290, de 20 de noviembre de 2011)
- Importancia de la protección.
- Derechos que confiere el registro.
- Vías de protección en el extranjero.



# ¿ Qué es un diseño industrial?

Un diseño industrial es el aspecto ornamental o estético de un producto, definida por la forma, configuración, textura, materiales, líneas o colores

## Aspecto exterior



[www.jobkify.co](http://www.jobkify.co)



[www.jobkify.co](http://www.jobkify.co)



No está dictado por consideraciones funcionales.





# Aplicación





# Las razones principales para proteger los diseños industriales .

- El titular obtiene derechos exclusivos de impedir su reproducción o imitación no autorizada por parte de la competencia.
- Contribuye que el titular pueda recuperar su inversión
- Ayuda a transmitir una imagen positiva de la empresa
- Fomenta y recompensa la creatividad.
- Para impedir que los copie y para evitar que piensen que están copiando.





Características **Tridimensionales** como: la forma, su volumen, textura o superficie (Modelos Industriales)





## Características **Bidimensionales** como: los colores, las líneas (Dibujos Industriales)



Tridimensional



Bidimensional







# Dibujo Industrial

Constituye dibujo industrial todo elemento o combinación de elementos planos, de carácter estético u ornamental, ya sea de forma, de colores, de diseños, de textura, con o sin relieve, o sus combinaciones que, incorporado a un producto industrial o artesanal, le otorgue una apariencia especial que lo distinga de sus semejantes y pueda servir de prototipo para su producción industrial o artesanal.



Artículo 91.1  
Decreto Ley-290



# Modelo Industrial

Constituye modelo industrial todo producto volumétrico industrial o artesanal, o sus partes, cuya forma, configuración, textura, material, o sus combinaciones, le otorgue una apariencia especial de tipo ornamental o estético, que lo diferencie de sus semejantes y pueda servir de prototipo industrial o artesanal.



Artículo 91.2  
Decreto Ley-290



## Elementos comunes

En las definiciones de diseño industrial que figuran en las leyes nacionales y regionales se refleja una serie de elementos comunes que los caracterizan como objeto de protección:

- Visibilidad,
- Apariencia especial,
- Aspectos no técnicos,
- Incorporación en un artículo utilitario.

# Visibilidad





# Apariencia especial



## Incorporado en un artículo utilitario



# Aspectos no técnicos



# No procede el registro de Dibujo o Modelo que:

Artículo 92 Decreto Ley-290

a) se refiera a un componente de un producto complejo que, siendo incorporado a éste no sea visible, salvo que el componente constituya, a su vez, un producto independiente;



No

Si

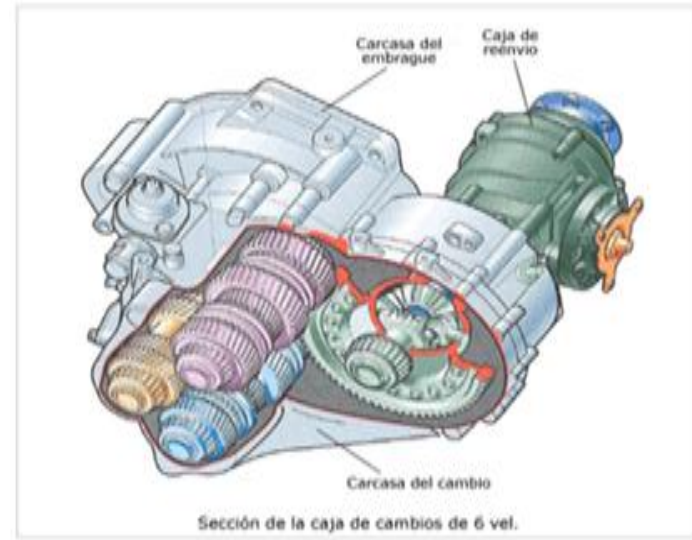
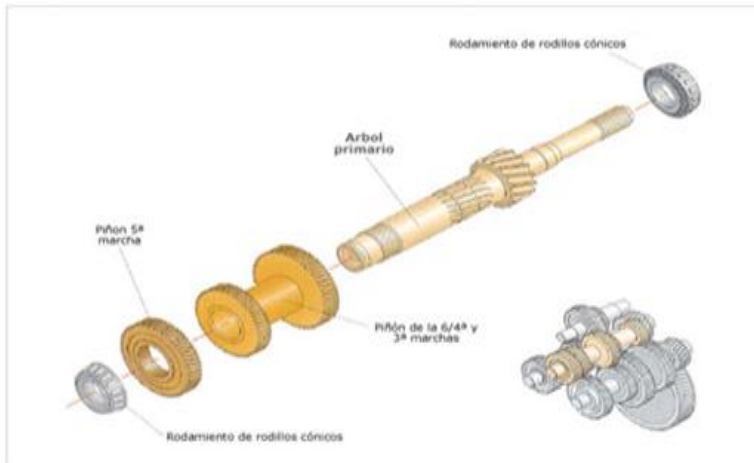






## No procede el registro de Dibujo o Modelo que:

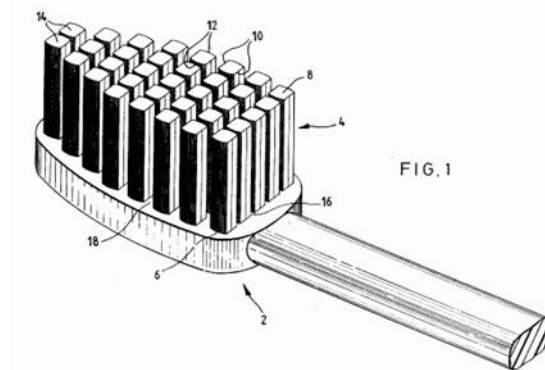
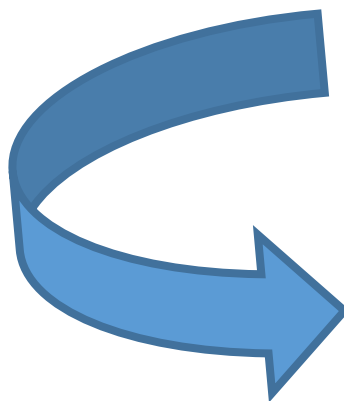
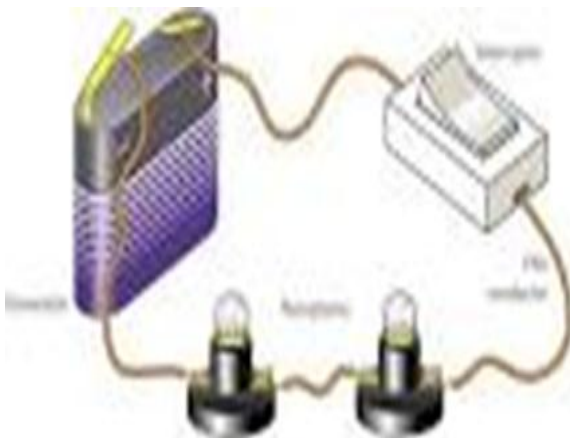
b) se refiera a la forma o dimensión exacta de un producto que le permita la conexión mecánica a otro producto, de manera que cada uno de ellos pueda desempeñar su función;





## No procede el registro de Dibujo o Modelo que:

- c) comprenda elementos o características concebidos únicamente para lograr un efecto de orden técnico;



Objeto de Patente de Invención  
o Modelo de Utilidad



## No procede el registro de Dibujo o Modelo que:

d) incorpore un signo distintivo objeto de una solicitud de registro afín en trámite o de un registro a favor de otra persona, cuya fecha de presentación fuese anterior a la fecha de presentación de la solicitud de registro de dibujo o modelo industrial;

e) constituya una obra protegida por el derecho de autor a favor de otra persona;



# NO







## No procede el registro de Dibujo o Modelo que:

f) no difiera en grado significativo de diseños conocidos o de combinaciones de características conocidas de diseños; o





## No procede el registro de Dibujo o Modelo que:

g) sea contrario a los intereses sociales, al orden público o a la moral.





# Requisitos para el Registro de los Dibujos y Modelos Industriales en Cuba

## NOVEDAD

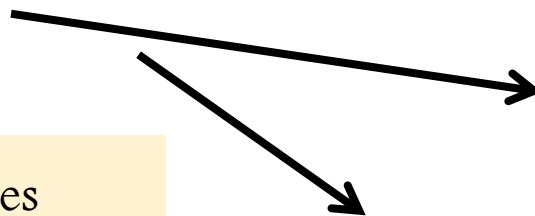
### Carácter Singular

- Derecho de prioridad : Seis meses

(Exposición Internacional)

Los derechos son territoriales

10 años de vigencia

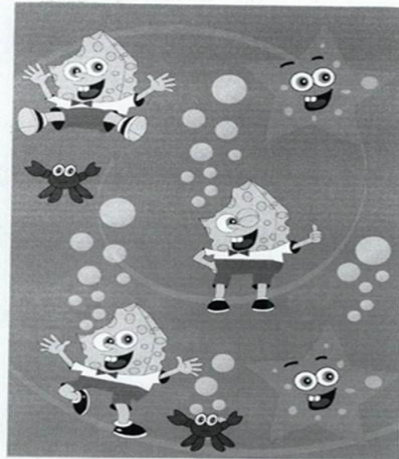


### Estado de la Técnica

En una publicación, uso, comercialización o cualquier otro medio (antes de la fecha de presentación de la solicitud de registro)



Diseño Industrial  
D-508547



3. A

→ 6 meses

Solicitud



Marca prioritaria  
A-4619706

Estado de la Técnica







## Carácter Singular (Diferencias secundarias)

Solicitud



Estado de la técnica





## Cantidad de depósitos en una solicitud

Una misma solicitud puede contener hasta 100 depósitos, siempre que estén comprendidos dentro de una misma clase de la Clasificación Internacional de Modelos y/o Dibujos Industriales (Locarno).

*El Arreglo de Locarno establece una Clasificación Internacional para los dibujos y modelos industriales fue adoptado en 1968. Cuba comenzó a formar parte del mismo el 9 de octubre de 1998.*

*En virtud de este Arreglo se creó una clasificación para los diseños industriales que incluye 32 clases y 223 subclases basadas en distintos tipos de productos.*



clase	descripción de la clase
01	productos alimentarios
02	artículos de vestir y mercería
03	artículos de viaje, estuches, parasoles y objetos personales no comprendidos en otras clases
04	cepillería
05	artículos textiles no confeccionados, láminas de material artificial o natural
06	mobiliario
07	artículos de uso doméstico no comprendidos en otras clases
08	herramientas y quincallería
09	envases, embalajes y recipientes para el transporte o manipulación de mercancías
10	artículos de relojería y otros instrumentos de medida, instrumentos de control o de señalización
11	objetos de adorno
12	medios de transporte y de elevación
13	aparatos de producción, de distribución o de transformación de la energía eléctrica
14	aparatos de registro, de telecomunicación y de tratamiento de la información
15	máquinas no comprendidas en otras clases
16	artículos de fotografía, de cinematografía o de óptica
17	instrumentos de música
18	imprenta y máquinas de oficina
19	papelería, artículos de oficina, materiales para artistas o para la enseñanza
20	equipo para la venta o de publicidad, signos indicadores
21	juegos, juguetes, tiendas y artículos de deporte
22	armas, artículos de pirotecnia, artículos para la caza, la pesca y la destrucción de animales nocivos
23	instalaciones para la distribución de fluidos, instalaciones de saneamiento, de calefacción, de ventilación o de acondicionamiento de aire, combustibles sólidos
24	medicina y laboratorios
25	construcciones y elementos de construcción
26	aparatos de alumbrado
27	tabacos y artículos para fumadores
28	productos farmacéuticos y de cosmética, artículos y equipos de tocador
29	dispositivos y equipos contra el fuego, para la prevención de accidentes o de salvamento
30	artículos para el cuidado y la atención de los animales
31	máquinas y aparatos para preparar comidas o bebidas, no comprendidos en otras clases
32	símbolos gráficos y logos, patrones de superficie, ornamentación





## Clase 03

Artículos de viaje, estuches, parasoles y objetos personales en otras clases.





## Clase 03-01







# Clase 06

## Mobiliario





## Clase 06-01 (Asientos y Camas )





## Clase 02

### Artículos de vestir y mercería







## Zapatos clase 02.





## Clase 12 (Medios de transporte y elevación )







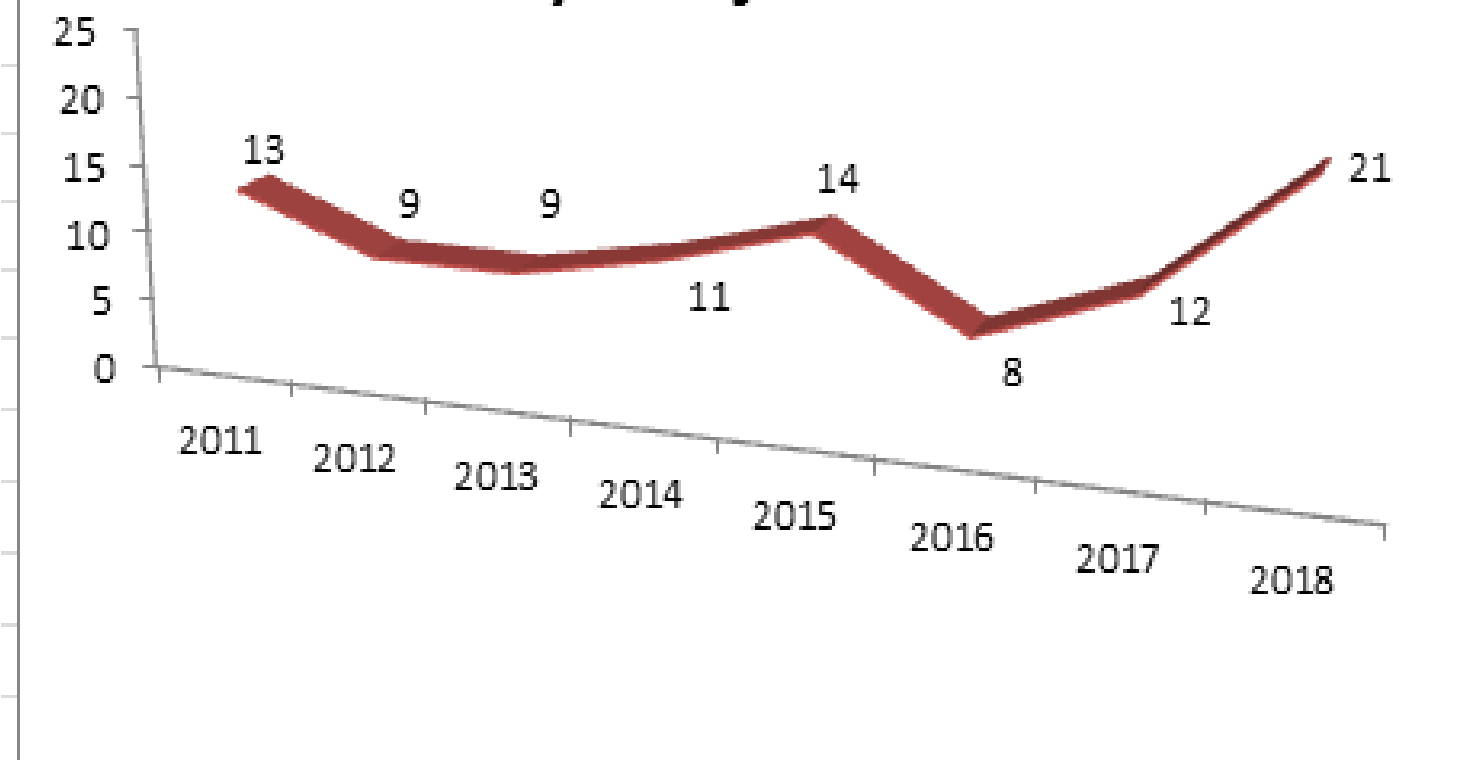
## Comportamiento de la presentación de solicitudes de Dibujos y Modelos Industriales en Cuba

año	nacionales	extranjeras	total
2011	8	5	13
2012	5	4	9
2013	5	4	9
2014	8	3	11
2015	11	3	14
2016	7	1	8
2017	6	6	12
2018	11	10	21

Fuente: Sistema IPAS OCPI



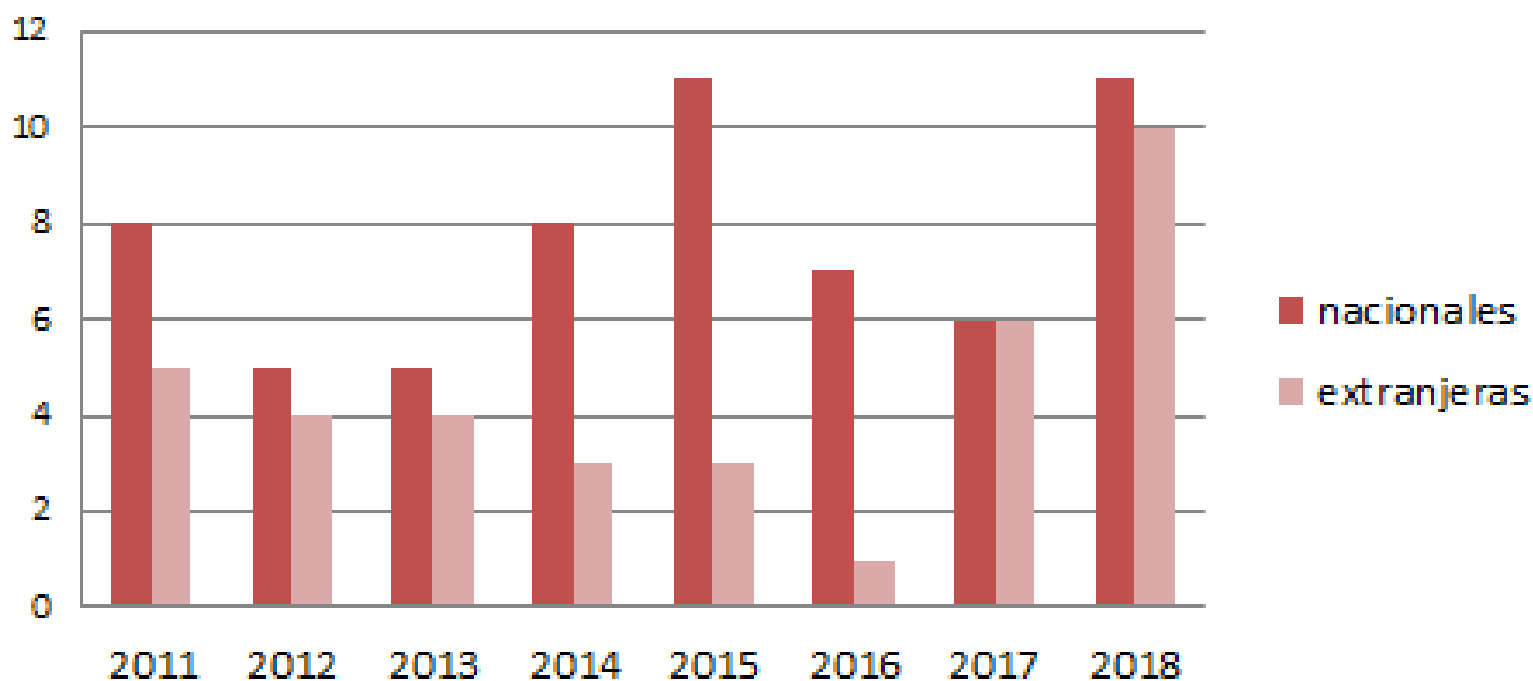
## Solicitudes de protección Modelos/Dibujos Industriales



Fuente: Sistema IPAS (OCPI)



## Solicitudes de Modelos/ Dibujos Industriales



Fuente: Sistema IPAS (OCPI)



Creaciones cubanas comercializadas y no protegidas como Modelo Industrial.

## CLASE 11: OBJETOS DE ADORNO

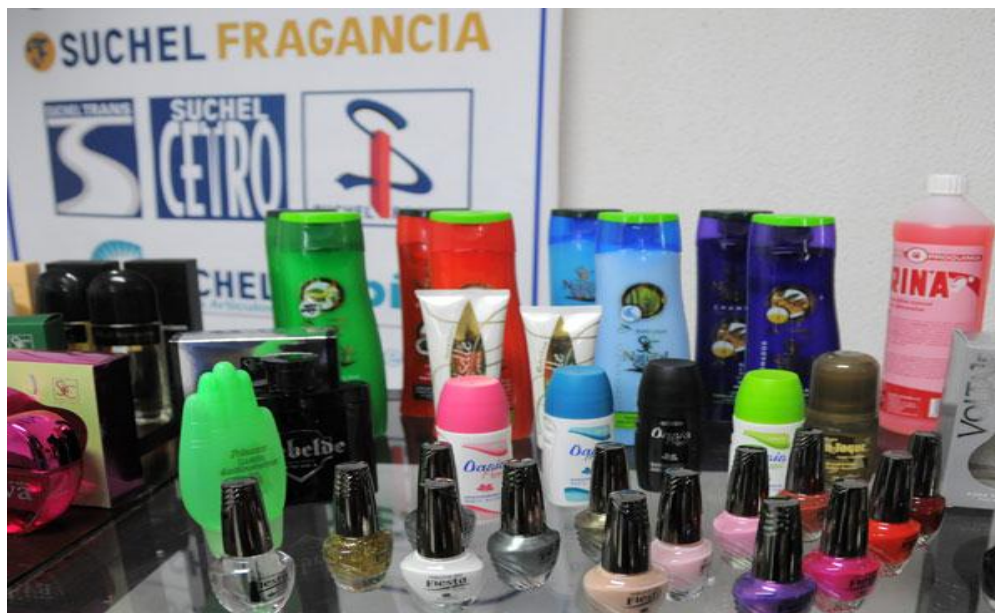






## CLASE 09

# Embaces, embalajes y recipientes para el transporte o manipulación de mercancía



Productos cubanos que pudieron haberse 1



## CLASE 20: EQUIPO PARA LA VENTA O DE PUBLICIDAD, SIGNOS INDICADORES





## CLASE 26: APARATOS DE ALUMBRADO





# Protección en el extranjero

Para proteger un DI en el extranjero, puede optarse entre las siguientes vías:

- Vía Nacional o Tradicional.
- Vías Regionales (ARIPO. OAPI. Benelux. Modelo Comunitario Europeo).
- Vía Internacional a través del Arreglo de La Haya (sólo para los nacionales o residentes de un Estado contratante).



- Tener en cuenta las vías de protección.
- No divulgar el dibujo o modelo industrial antes de la fecha de presentación en la Oficina Cubana de la Propiedad Industrial.
- Evitar la infracción de derechos de terceros, registrados y vigentes en el país y en los territorios hacia donde se exporte, para evitar las pérdidas derivadas por litigios o por pactos que obliguen a indemnizaciones por los daños y perjuicios que se ocasionen a los titulares .
- Consultar el Boletín Oficial de la Propiedad Industrial a los fines de insertarse en el procedimiento de oposición establecidos en la legislación vigente.
- Consultar la página Web de la Oficina.





[www.ocpi.cu](http://www.ocpi.cu)  
janette@ocpi.cu

**MUCHAS GRACIAS**