

# Seminario Regional sobre el Tratado de Cooperación en materia de Patentes

**Actualización sobre la actividad de las Administraciones  
encargadas de la búsqueda internacional y  
del examen preliminar internacional**

***Gisela Nogueira***

Jefe de la División Internacional del PCT  
Coordinación General del PCT

Dirección de Patentes

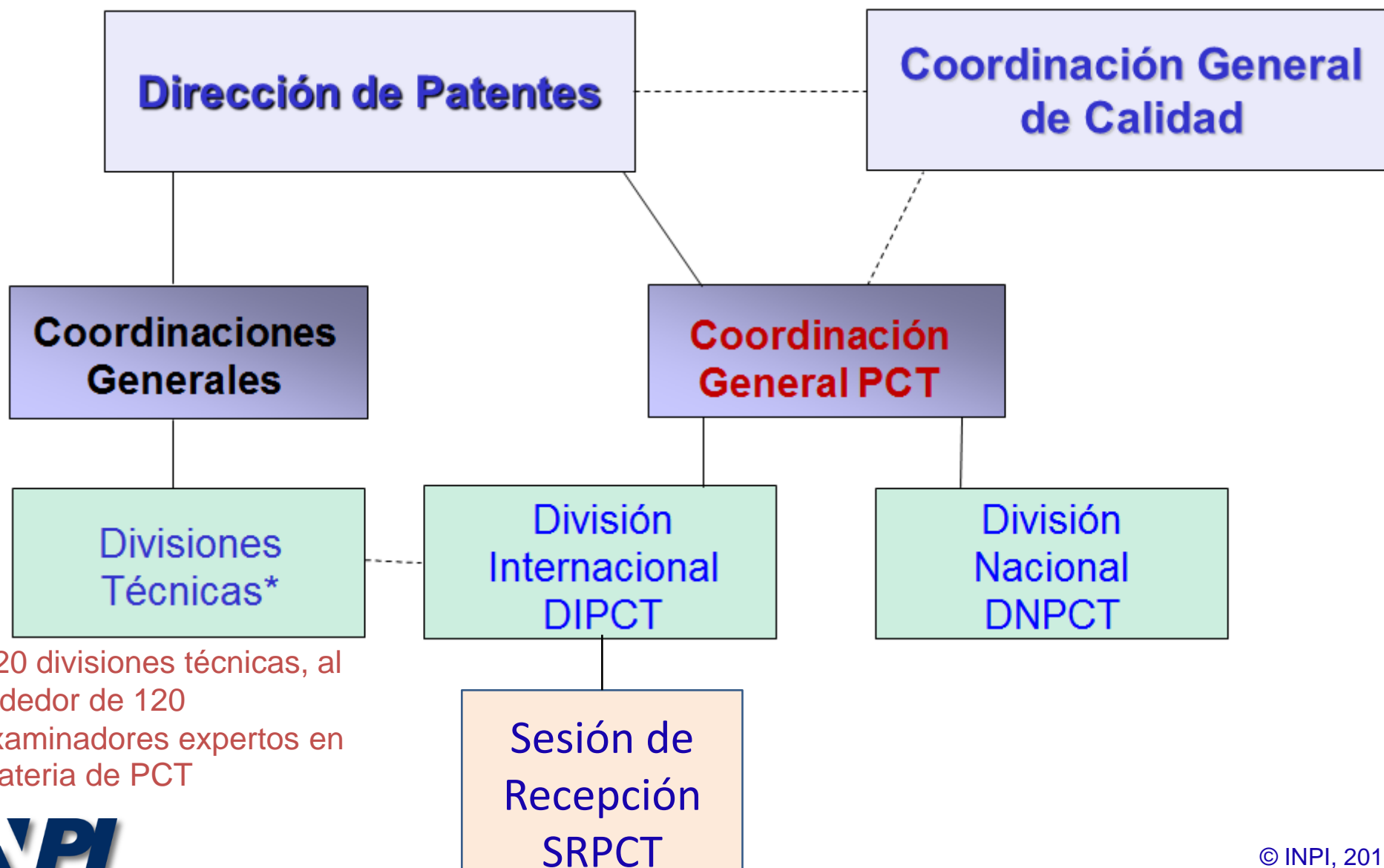
La Habana, Cuba  
Septiembre/2016



# *Resumen*

- ✓ La Oficina Brasileña y el sistema PCT
- ✓ INPI/BR como Autoridad Internacional
  - ✓ Sistema e-PCT
- ✓ Actualizaciones y Proyectos Futuros

# La Oficina Brasileña y el Sistema PCT



# *La Oficina Brasileña y el Sistema PCT*

---

- ✓ En 1970, la Ley 5.648 creó el Instituto Nacional de la Propiedad Industrial (INPI);
- ✓ En Julio de 1970, Brasil fue uno de los Estados fundadores del PCT;
- ✓ En 1978, INPI empezó sus actividades como RO y DO/EO.



# *La Oficina Brasileña y el Sistema PCT*

---

## **Oficina receptora (RO/BR)**



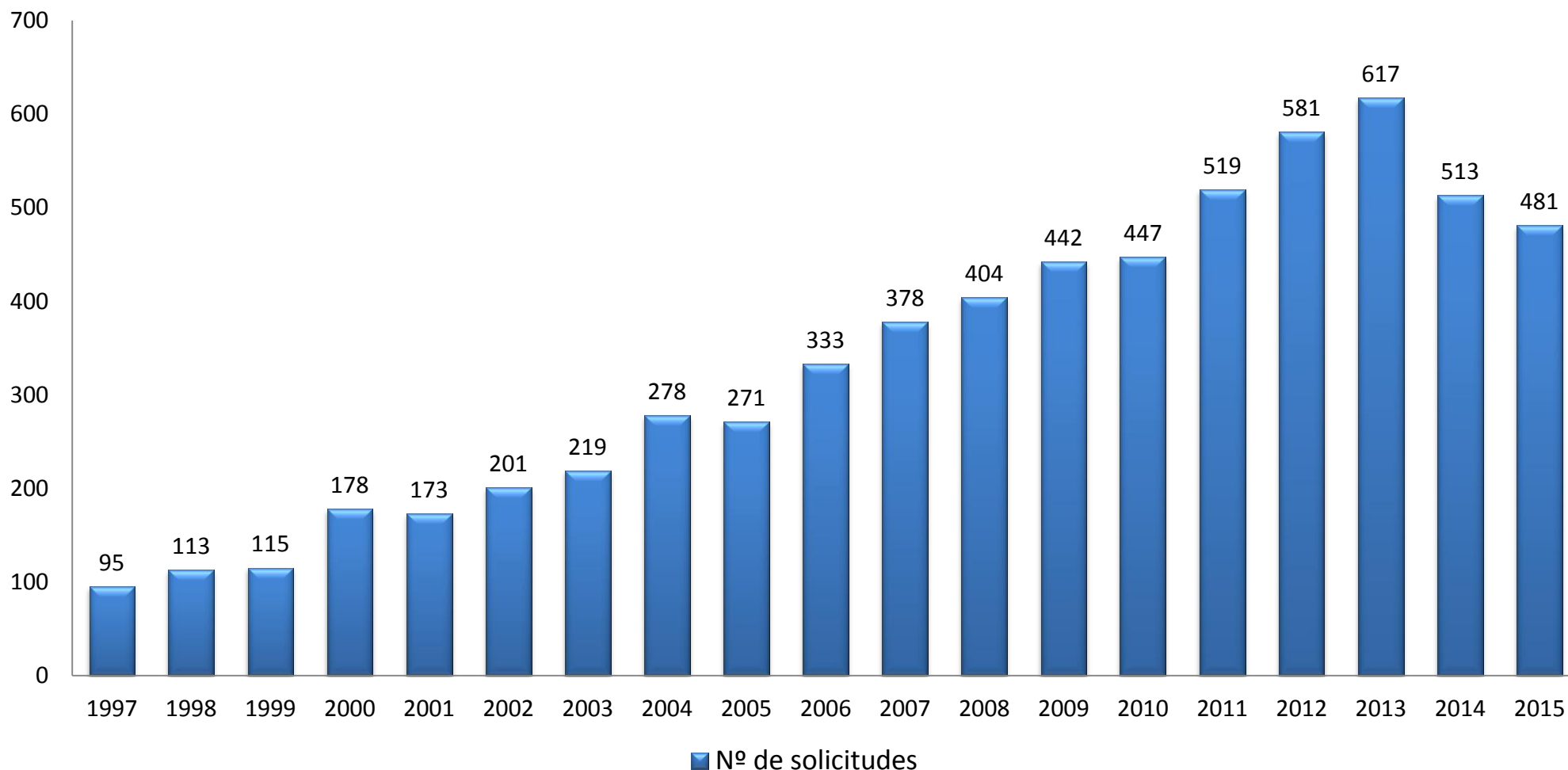
**Presentación:** en línea (ePCT-filing) y en formato papel

**Idiomas:** Portugués, Español e Inglés,

**Transmisión:** en línea (ePCT-filing) y correo

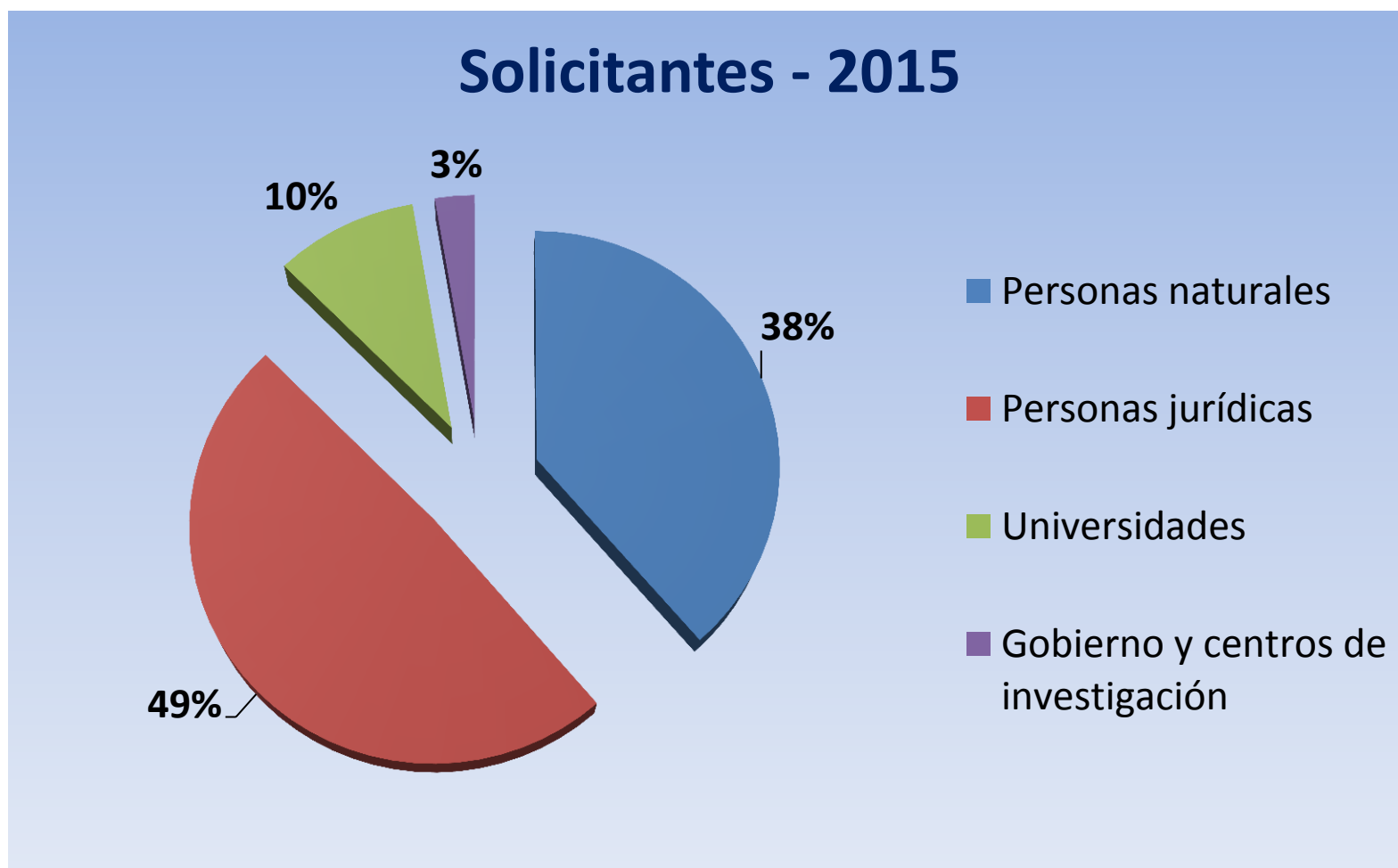
# *La Oficina Brasileña y el Sistema PCT*

## Oficina receptora - RO/BR



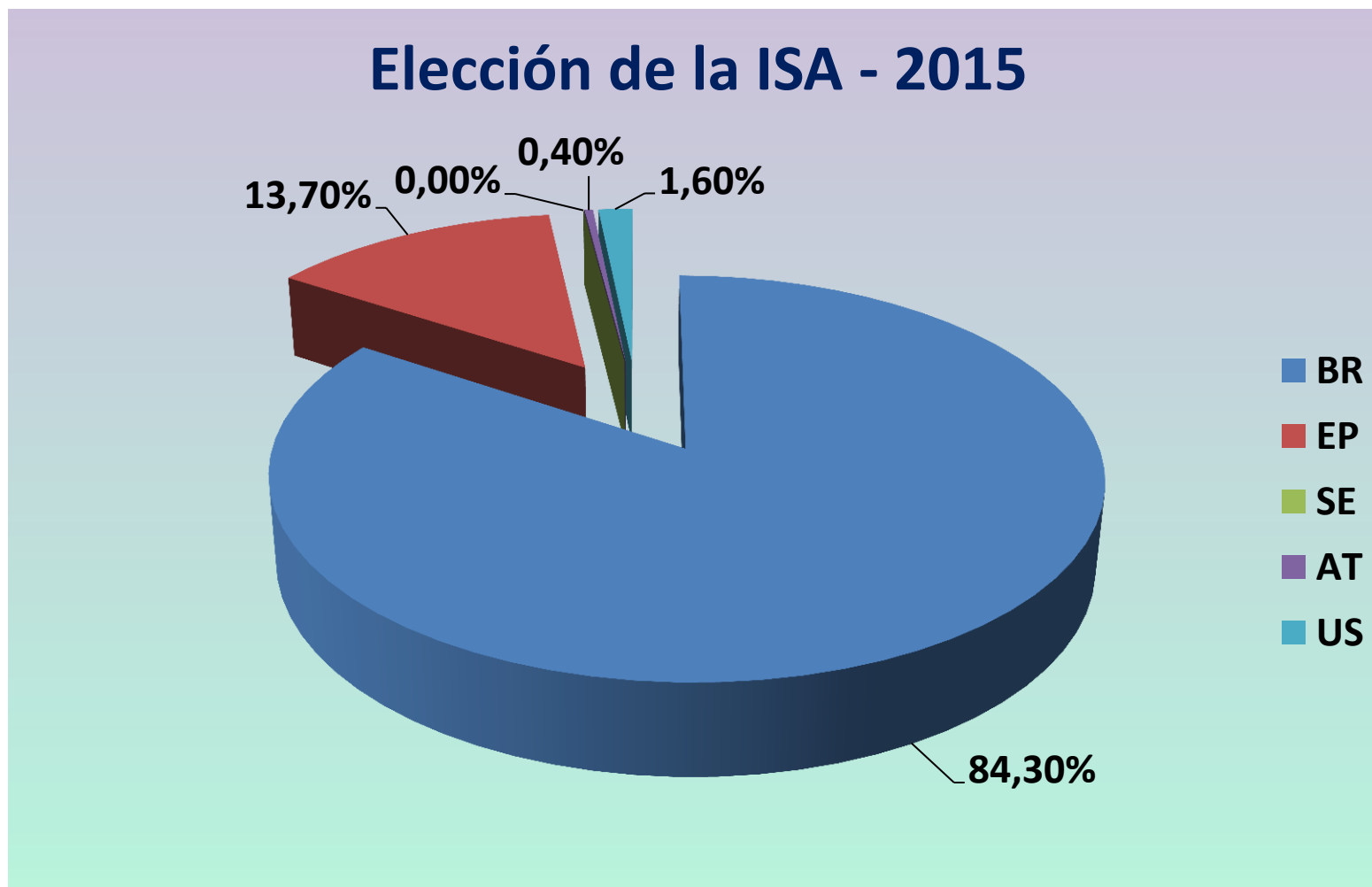
# *La Oficina Brasileña y el Sistema PCT*

## Oficina receptora - RO/BR



# *La Oficina Brasileña y el Sistema PCT*

## Oficina receptora - RO/BR

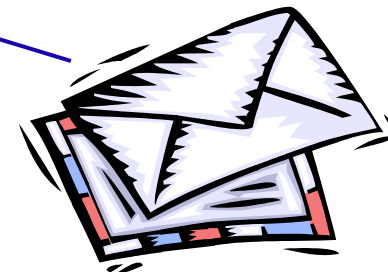


# *La Oficina Brasileña y el Sistema PCT*

## **Entrada en la fase nacional – DO/EO/BR**

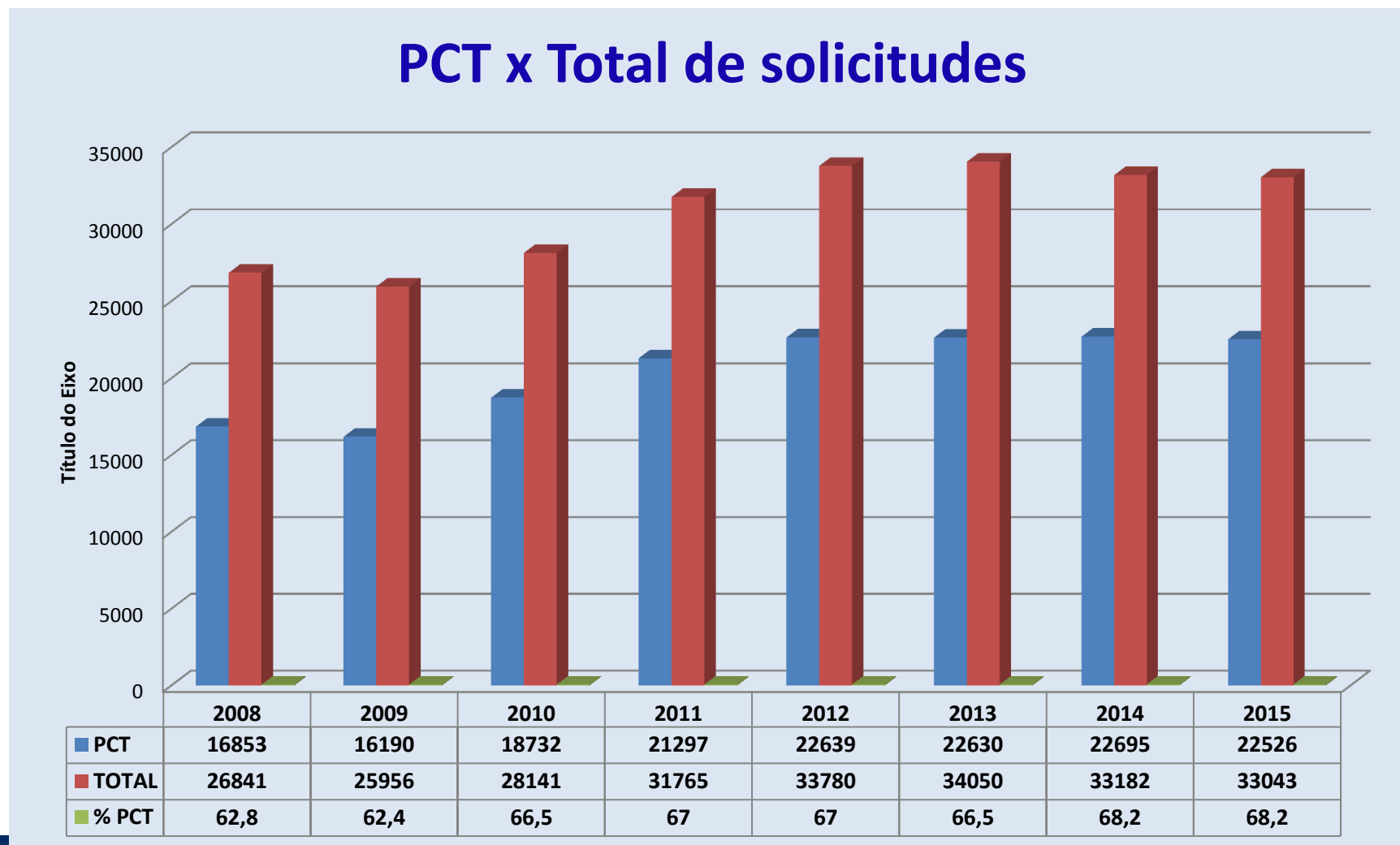


Unidades regionales  
(18)



# La Oficina Brasileña y el Sistema PCT

## Entrada en la fase nacional – DO/EO/BR



# La Oficina Brasileña y el Sistema PCT

---



- ✓ En 2007, la Asamblea de la Unión del PCT aprobó la indicación de Brasil para ISA/IPEA y el portugués como idioma de publicación;
- ✓ En enero de 2009, empezó la publicación en portugués;
- ✓ En agosto de 2009, INPI empezamos las actividades como Autoridad Internacional;
- ✓ En octubre de 2014, presentación de solicitudes internacionales en línea (**ePCT-filing**).

# *La Oficina Brasileña y el Sistema PCT*

*Eventos importantes*



- ✓ En 2009: Se abrió la Oficina de la OMPI en el Brasil (OOB)
- ✓ En 2010: Reunión de las Administraciones Internacionales según el PCT (PCT/MIA - 17ª Sesión)
- ✓ En 2013: Reunión sobre Procedimientos de Calidad y Buenas Prácticas en las Oficinas Receptoras bajo el Tratado de Cooperación en materia de Patentes (PCT)

# ***INPI/BR como Autoridad Internacional***

---

- ✓ **Brasil**
- ✓ **Angola**
- ✓ **São Tomé y Príncipe**
- ✓ **Guatemala**
- ✓ **Peru**
- ✓ **Panamá**
- ✓ **Colombia**
- ✓ **Cuba**



© INPI, 2016.

# ***INPI/BR como Autoridad Internacional***

---

## **Programa de preparación – ISA/IPEA**

- ✓ Grupo de trabajo para estudios del Tratado y toda documentación PCT :
  - 2 examinadores/ división técnica;
  - 40 horas/ mes;
  - estudios y presentaciones de los capítulos de las directrices;
  
- ✓ Preparación de los informes involucrados con las actividades:
  - traducción al portugués;
  - adecuación del sistema para rellenar los informes en línea;
  - preparación de los informes en inglés y español para rellenar en línea.



# ***INPI/BR como Autoridad Internacional***

## **Programa de preparación – ISA/IPEA**

### ✓ Cursos de formación – OMPI y EPO

- 2 grupos de 30 examinadores
- duración de una semana – 40 horas



### ✓ Entrenamientos en línea – OMPI

- Webinars PCT
- Curso de enseñanza a distancia sobre el PCT

# ***INPI/BR como Autoridad Internacional***

---

## **Programa de formación específica - PCT**

- ✓ Entrenamiento de todos los examinadores en los informes más específicos de examen – Capítulo I y Capítulo II.
- ✓ Entrenamiento de todos los examinadores en las directrices de examen.

	2010	2011	2013	2015
<b>Informes ISA</b>	250	100	100	86
<b>Informes IPE</b>		250	100	70
<b>Directrices PCT</b>		250		

# ***INPI/BR como Autoridad Internacional***

---

## **Recursos Humanos**

Los examinadores están agrupados por área tecnológicas en 20 divisiones: ingenierías, física, química, biotecnología, entre otras.

✓ examinadores con título académico (maestría o doctorado)

✓ Entrenamiento oficial en PI

✓ Cursos en línea ofrecidos por la OMPI

✓ Intercambio entre las Oficinas de Patente



# ***INPI/BR como Autoridad Internacional***

---

## **Herramientas de Búsqueda**

### **Nacionales**

SINPI – Sistema Integrado de la Propiedad Industrial (INPI)

CAPEs – Coordinación de Acciones para la mejora de la Carrera Universitaria

[www.capes.gov.br](http://www.capes.gov.br) y [www.periodicos.capes.gov.br](http://www.periodicos.capes.gov.br)

### **Internacionales**

EPOQUE

STN

ESPACENET

PATENTSCOPE



# ***INPI/BR como Autoridad Internacional***

---

## **Recursos Administrativos**

### **SISCAP – Sistema de registro de la producción**

- ✓ Proporciona versión digital de la solicitud al examinador;
- ✓ Permite crear, rellenar y cargar los informes en línea;
- ✓ Permite el control de la producción del examinador;
- ✓ Proporciona transmisión digital de los documentos entre las divisiones;
- ✓ Archivo digital de los documentos de las solicitudes internacionales;
- ✓ Facilita la gestión de la calidad.



Formulários de Exame			
Número	Título		
<a href="#">ISA/203</a>	Dedaração de não realização do relatório internacional de busca		
<a href="#">ISA/205</a>	Notificação de modificação do resumo previamente estabelecido pela Administração encarregada da internacional		
<a href="#">ISA/206</a>	Solicitação para pagar as taxas adicionais e, se for o caso, taxa de protesto		
<a href="#">ISA/210</a>	Relatório de busca internacional		
<a href="#">ISA/218</a>	Notificação relativa a expressões, etc, que não deveriam ser usados no pedido internacional.		
<a href="#">ISA/225</a>	Solicitação para fornecer uma lista de sequencias de nucleotídeos e/ou aminoácidos e/ou tabelas correspondentes conforme a norma e/ou requisitos técnicos e para pagar, se for o caso, uma taxa de apresentação após o prazo	Julho 2009	Artigo 17.2)a) Regras 13ter.1.c) e d) e 39
<a href="#">ISA/233</a>	Solicitação relativa ao texto livre na parte principal da reivindicação.	Janeiro 2004	Regra 38.3 Instrução Administrativa 515
<a href="#">ISA/237</a>	Opinião escrita da Administração encarregada da busca internacional	Julho 2011	Artigo 17.3)a) Regras 40.1 e 40.2.e)
<a href="#">Classificação do Pedido</a>	Classificação Internacional do Pedido ISA	Novembro 2012	Artigo 18 Regras 43 e 44

Formulários Administrativos			
Número	Título	Data em vigor	Disposições importantes sobre o PCT, Regulamentos e Instruções Administrativas
<a href="#">ISA/201</a>	Relatório de busca tipo internacional	Julho 2009	Artigo 15.5)
<a href="#">ISA/202</a>	Notificação de recebimento da cópia de busca	Julho 2009	Regra 25.1

# INPI/BR como Autoridad Internacional

## Acciones para mejorar la calidad de los informes

### ✓ Información y confirmación de la clasificación



**INPI** INSTITUTO NACIONAL DA PROPRIEDADE INDUSTRIAL

SISCAP - Sistema de Cadastramento da Produção  
Conta: leogomes (DIPCT)  
LEONARDO GOMES DE SOUZA

Login ▼ Ranking ▼ Busca ▼ Novo Parecer (PCT Fase Nacional) Produção ▼ Estatística ▼ Busca (PCT Fase Nacional) ISA/IPEA ▼ Inserir pedido na fila IPC Filas Equipe Viagens a Serviço ▼ Controle Logout

Legenda N° do pedido Busca

**Pedido PCTBR2016000065 tem classificação G06F15/00 (2006.01)**  
Você concorda com esta classificação ? sim ou não

**Símbolo G06F15/00 pertencente a CGPAT III/DICEL.  
Contacte sua chefia para que o pedido possa ser enviado  
à respectiva Divisão Técnica para ser examinado**

A data que consta entre parênteses em cada símbolo não é da versão em vigor no momento da classificação.

Esta data é a última versão em que aquele símbolo foi modificado em uma versão da IPC.  
Como a maioria dos símbolos não foi modificada desde o início da Reforma da IPC (2006.01)  
eles aparecem na maior parte das vezes como 2006.01

# INPI/BR como Autoridad Internacional

## Acciones para mejorar la calidad de los informes

### ✓ Información para el relleno automático



**INPI** INSTITUTO NACIONAL DA PROPRIEDADE INDUSTRIAL

SISCAP - Sistema de Cadastramento da Produção  
Conta: leogomes (DIPCT)  
LEONARDO GOMES DE SOUZA



Login ▼ Ranking ▼ Busca ▼ Novo Parecer (PCT Fase Nacional) Produção ▼ Estatística ▼ Busca (PCT Fase Nacional) ISA/PEA ▼ Inserir pedido na fila IPC Filas Equipe Viagens a Serviço ▼ Controle Logout

Legenda N° do pedido Buscar

[Reiniciar entrada de dados](#)

Documentos citados na busca:

PI2015000131	 
US201100000	



1. Use os botões verde e vermelho para ajustar o número de campos necessários.
2. Insira um documento para cada campo.
3. Para pedidos nacionais use BR9903162A ou BR7902217U.
4. Não use vírgulas ou espaços em branco: US5422939A, EP0338654A2
5. Caso a numeração inserida esteja incorreta surgirá um ícone "X".
6. O documento citado deve seguir a nomenclatura CCXXXXXXAA, onde CC é o "country code", XXXXXXX é o número do documento e AA é o "kind code". Caso tenha dúvidas, acesse a página da [EPO](#) que descreve os padrões de numeração de publicações adotados pelos diferentes países.
7. É obrigatório o preenchimento do "kind code".
8. A requisição de dados bibliográficos e da família de alguns documentos, ao servidor OPS da EPO, tem retornado uma mensagem de erro devido a multiplicidade de documentos existentes com o mesmo número, por exemplo, múltiplas publicações EP1272239A1, EP1272239A4. Assim, de modo a resolver tal ambiguidade, ao inserir os documentos de anterioridade será preciso acrescentar o "kind code", por exemplo, EP1272239A1 .

Gerar Parecer Limpar

Documentos relevantes

# INPI/BR como Autoridad Internacional

## Acciones para mejorar la calidad de los informes

### ✓ Campos rellenos automáticamente

#### A. CLASIFICACIÓN DEL OBJETO DE LA SOLICITUD

H02K7/18 (2006.01), F03B3/12 (2006.01), F03B3/10 (2006.01)

De acuerdo con la Clasificación Internacional de Patentes (IPC) o según la clasificación nacional y IPC

#### C. DOCUMENTOS CONSIDERADOS RELEVANTES

Categoría*	Documentos citados, con indicación, si procede, de las partes relevantes	Relevante para las reivindicaciones N°
X	JP 2012187362 A (SAITO TOSHIKO)	4
Y	04 octubre 2012 (2012-10-04) (DIBUJOS1, 2, 6, 8, 9)	2
A		1, 3, 5

Documentos de patentes citados	Fecha de publicación	Miembro(s) de familia de patentes	Fecha de publicación
JP 2012187362 A	2012-10-04	Ninguno	
BR 202012200856 U2	2013-11-19	Ninguno	

# INPI/BR como Autoridad Internacional

## Acciones para mejorar la calidad de los informes

- ✓ Cláusulas Normalizadas (portugués, inglés y español)

OPINIÃO ESCRITA DA AUTORIDADE RESPONSÁVEL PELA PESQUISA INTERNACIONAL	
<b>Quadro V</b>	<b>Declaração fundamentada na Regra 43bis.1.a)i) a respeito de novidade industrial; citações e explicações em apoio a esta declaração</b>
1. Declaração:	
Novidade	Reivindicações
	Reivindicações
Atividade Inventiva	Reivindicações
	Reivindicações
Aplicação Industrial	Reivindicações
	Reivindicações
2. Citações e explicações:	

Cláusulas Tipo do PCT (versão 2.0.3)

- ☐ Quadro III
  - ☐ Não estabelecimento de opinião
- ☐ Quadro V
  - ☐ Novidade
    - ☐ Atividade Inventiva
      - ☐ Atende
      - ☐ Não Atende
        - Geral – OMPI
        - Não tem novidade – OMPI
        - ☐ Combinação óbvia de documentos – OMPI
          - a)
          - b)
          - c)
          - Obvia para o técnico no assunto
          - Seleção óbvia de parâmetros
          - Seleção óbvia de compostos
          - Técnicas equivalentes
          - Simple utilização de matéria conhecida
          - Extrapolação óbvia de técnica conhecida
          - Segundo uso geral óbvio
          - Segundo uso médico óbvio
          - Vantagem comercial
  - ☐ Aplicação Industrial
  - ☐ Especiais
- ☐ Quadro VII
  - ☐ Relatório Descritivo
  - ☐ Resumo
  - ☐ Desenho
  - ☐ Reivindicação

O [produto pleiteado] contendo [material específico], conforme pleiteado na reivindicação [número da reivindicação] é considerado óbvio para um técnico no assunto, uma vez que o documento [indicar o documento] revela um [produto revelado] contendo [material revelado] com [característica similar ao produto pleiteado]. Portanto, essa reivindicação não apresenta atividade inventiva não estando de acordo com o Artigo 33(3) do PCT.

Copiar e Colar      Fechar

# ***INPI/BR como Autoridad Internacional***

---

## **Acciones para mejorar la calidad de los informes**

- ✓ Sistema de verificación de calidad

### **Revisión técnica:**

El revisor verifica la calidad técnica del examen y discute con el examinador los puntos de dudas o discordancias



### **Revisión formal:**

El revisor de la DIPCT verifica la calidad formal de los informes e indica al examinador que puntos precisan ser corregidos.

# ***INPI/BR como Autoridad Internacional***

---

## **ISA/IPEA/BR**

	<b>2009</b>	<b>2010</b>	<b>2011</b>	<b>2012</b>	<b>2013</b>	<b>2014</b>	<b>2015</b>
<b>RO/BR</b>	442	447	519	561	617	513	481
<b>ISA/BR</b>	65*	331	424	424	504	444	438
<b>IPEA/BR</b>	7*	15	22	48	41	51	44

\* Agosto de 2009

# Sistema e-PCT

ePCT

## ✓ Divulgación:

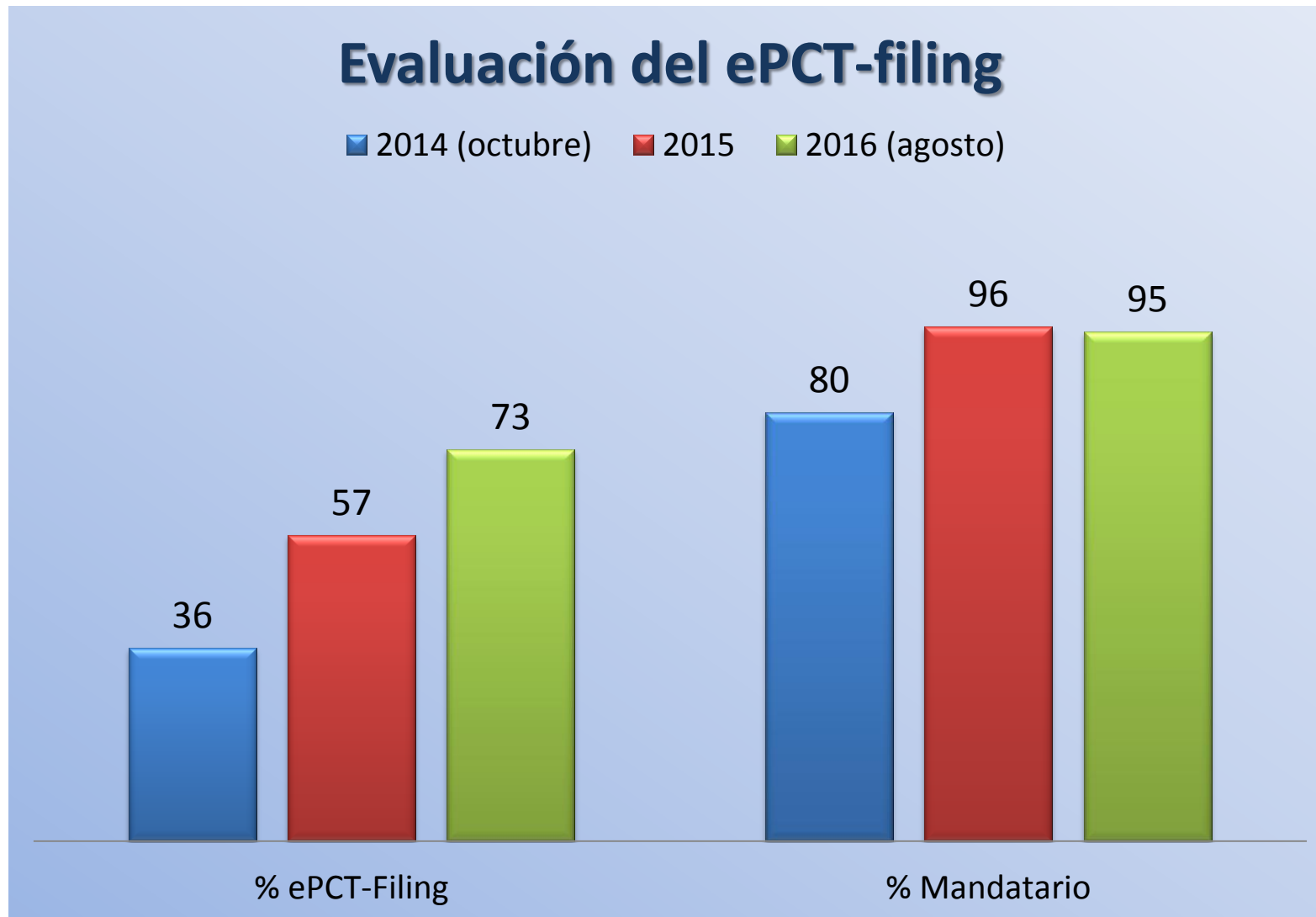
- comunicado en el sitio del INPI
- directamente para el solicitante
- presentación para las asociaciones (ABAPI y ABPI)
- Curso de Patentes y Oficina PCT

## ✓ Ventajas:

- facilidad en la transmisión
- reducción en las tasas
- mejoría en los plazos



# Sistema e-PCT



# ***Actualizaciones y Proyectos Futuros***

---

## **Formación del cuadro de examinadores**

### **Directrices PCT – estudio dirigido (en línea):**

(previsión para Enero/2017)

- ✓ 10 módulos con todos los capítulos;
- ✓ disponibles permanentemente;
- ✓ fórum de discusiones permanente;
- ✓ posibilidad de reunión física.

# Atualizações y Proyectos Futuros

## Directrices PCT – estudio dirigido (on line):



### Concisão, Número de Reivindicações

(Regra 6.1(a))

5.42 - Reivindicações replicadas/multiplicadas excessivamente, com o resultado mais confundindo do que esclarecendo, possuem falta de concisão. Por exemplo: reivindicações com as mesmas características; longas redações; detalhes sem importância.

### Suporte Descritivo

(Artigo 6)

5.43 - A invenção pleiteada deve estar totalmente **fundamentada** pelo relatório descritivo e desenhos, o que significa que não deve ser mais ampla do que aquela descrita no depósito internacional.

# *Actualizaciones y Proyectos Futuros*

---

- ✓ Grupo de Trabajo PCT/2016:

PCT/WG/9/25 - “Propuesta sobre la política de tasas del PCT para estimular la presentación de solicitudes de patente por parte de las universidades y las instituciones públicas de investigación de determinados países, en especial países en desarrollo y países menos adelantados”

- ✓ Traducción al portugués de todos los informes PCT/RO para futura disponibilidad en el sistema ePCT (versión en portugués);

- ✓ Certificación según ISO 9001/2015;

# *Gracias por su atención*

***pct@inpi.gov.br***  
***gisela@inpi.gov.br***  
***www.inpi.gov.br***