

CENTRO INTERNACIONAL DE LA HABANA, S.A.



**La Educación Superior Cubana en el
Sistema de Innovación.**

**Relación Universidad – Sociedad –
Empresa - Territorio.**

Abril 2010



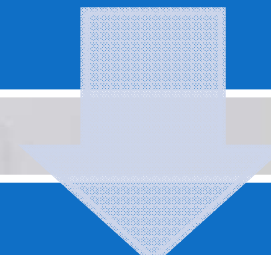
Relación Universidad – Empresa en las condiciones actuales de la economía cubana.

Papel de Centro Internacional de La Habana (CIH) como interfase en esta relación.

Relación Universidad – Empresa



Las universidades y centros de investigación de hoy responden por una parte al llamado de contribuir directamente al desarrollo socioeconómico, y por otra parte están necesitados de recuperar gastos de la actividad científica, para financiar nuevas investigaciones, entre otros gastos, que los fondos estatales no logran satisfacer en la medida necesaria.



En Cuba, las Universidades y ECIT son instituciones presupuestadas, financiadas totalmente por el Presupuesto del Estado, por lo que constituyen un bien público.



Los diferentes objetivos y finalidades de las universidades y del sector productivo (empresas) dificultan el proceso de la explotación de los resultados científicos de las universidades y centros de investigación, por ello desde hace décadas, se ha planteado con tal fin, la necesidad de la creación de instituciones de gestión, con sentido empresarial, surgiendo diferentes sistemas de organización de esta actividad.

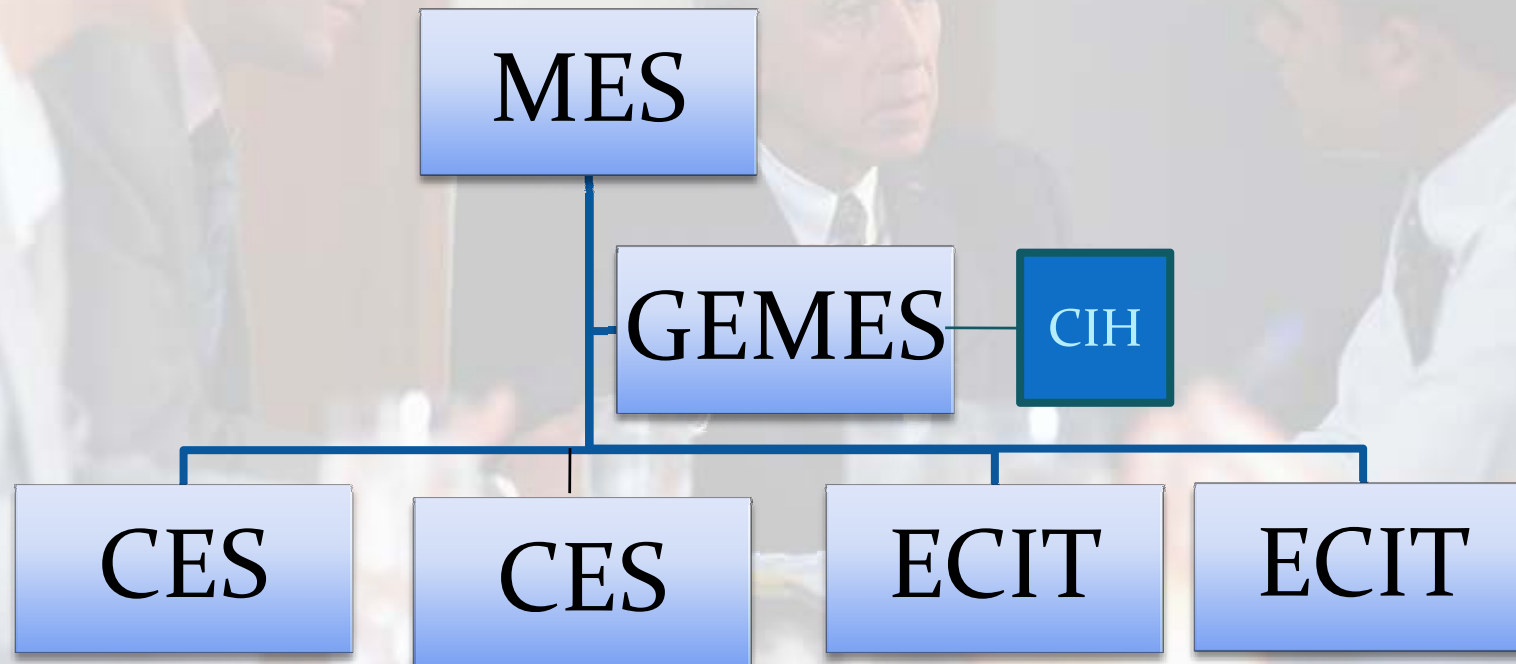
Relación Universidad – Empresa



En Cuba, en la década de los 90s, surgieron diferentes instituciones asociadas al Ministerio de Educación, con el objetivo de contribuir a la comercialización de los resultados científico – técnicos de las Universidades y obtener los recursos financieros en moneda libremente convertible necesarios para la reproducción de los procesos de investigación e innovación en los CES.

Diferentes procesos de reorganización en la primera década del siglo XXI, han conducido a la situación actual del Sistema MES.

Relación Universidad – Empresa



Relación Universidad – Empresa



CIH, S.A.

- Centro Internacional de La Habana, S.A., es una sociedad mercantil, jurídicamente privada, y de capital ciento por ciento cubano.

CIH, S.A.

- Se encuentra en el Grupo Empresarial patrocinado por el Ministerio de Educación Superior y sus accionistas son dos empresas estatales, integrantes también del propio grupo.

Relación Universidad – Empresa



CIH, S.A.

Se define como una casa consultora y auditora, perteneciente a la Educación Superior, lo que la distingue de otras entidades dedicadas exclusivamente al papel de interfase en la relación Universidad – Empresa.

Servicios propios de
Consultoría y Auditoría

Interfase con los CES y
ECIT para la
comercialización de los
resultados de la Ciencia
y la Técnica

Relación Universidad – Empresa



CIH, S.A

Para cumplir este papel de interfase entre las universidades y las empresas, tanto cubanas, como extranjeras, CIH, S.A., tiene aprobado el siguiente “objeto social”.

- Prestar servicios de formación de recursos humanos en temas empresariales y científico – técnicas, afines con la educación superior.
- Llevar a cabo la organización, promoción y realización de eventos nacionales e internacionales en temas empresariales y científico – técnicos, afines a la educación superior.
- Llevar a cabo la elaboración y administración de proyectos internacionales en materia de formación, desarrollo empresarial y actividades científico-técnicos, afines a la Educación Superior.
- Prestar servicios de consultorías organizacionales en lo relativo a los aspectos técnico – económicos comerciales, de calidad, contables, financieros fiscales y de administración, organización, dirección de empresas e informática.
- Ofrecer servicios científicos – técnicos que se ejecutan y/o desarrollan en los centros pertenecientes al Sistema de la Educación Superior

Relación Universidad – Empresa



CIH, S.A

Para cumplir este papel de interfase entre las universidades y las empresas, tanto cubanas, como extranjeras, CIH, S.A., tiene aprobado el siguiente “objeto social”.

- Ofrecer servicios de diseño y proyectos de sistemas soportados en tecnología de la información en las áreas contables, financieras, de normas y procedimientos organizacionales y asociados a la gestión empresarial y actividades científico – técnicos de la educación superior.
- Brindar servicios de gestión de transferencia de tecnologías desarrolladas por los centros del sistema de la Educación Superior y las entidades de ciencia e innovación tecnológica vinculadas a ellos.
- Prestar servicios de auditorías contables, financieras y especiales, y emitir dictámenes técnicos sobre estados financieros, servicios de auditoría informática y de certificación sobre el grado de adaptación a las Normas Contables Cubana de los sistemas contables – financieros, soportados sobre las tecnologías de la información. Prestar servicios de Coauditorias para la emisión de dictámenes con reconocimiento internacional en asociación con entidades extranjeras.

Relación Universidad – Empresa



CIH, S.A

Para realizar la labor interfase CIH, S.A., le ofrece a las universidades y entidades de ciencia e innovación tecnológica, asociadas a la Educación Superior, las siguientes condiciones:

- Marco legal para el desarrollo seguro de las contrataciones económicas.
- Procesamiento contable y financiero, así como un sistema de control interno que asegura la confiabilidad de las operaciones económicas.
- Sistemas de estimulación y pagos por resultados a los profesores e investigadores involucrados en los contratos a través de CIH, S.A.
- Procedimiento financiero mediante una administración centralizada de fondos que garantiza el “retorno” a los CES y ECIT, de los ingresos provenientes de los contratos, en las proporciones previamente pactadas.
- Estructura organizativa con Encargados de Negocios en los CES, que proporcionan el flujo de información y comunicación necesaria para garantizar las operaciones económicas.
- Posibilidades de exportación de todos los servicios incluidos en su objeto social (excepto auditorías), apoyadas en el movimiento físico de personas (profesores e investigadores)



Principales limitaciones del modelo actual aplicado en CIH, S.A.:

- Modelo de gestión económico – financiero con un alto grado centralización en la oficina principal (oficina central) de CIH.
- Este modelo se va transformando en inoperante cuando universidades importantes como la CUJAE, UH y UCLV, elevan sustancialmente sus niveles de contratación a través de CIH.
- Riesgo de rebasar los límites de control de la organización CIH y que sus principales fortalezas actuales, se conviertan en debilidades en ese probable escenario.
- No está incluido en el actual objeto social, la comercialización de productos tangibles, desarrollados por los CES y ECIT.
- No existe en la Educación Superior Cubana ninguna otra organización con facultades para realizar las operaciones descritas en pesos cubanos convertibles (Impacto del actual modelo de gestión económico – financiero cubano y la doble circulación monetaria existente en el país).

Relación Universidad – Empresa



CIH S.A. Estructura Organizativa

Presidenta CIH

Recursos
Humanos

Vicepresidente

Vicepresidente

Vicepresidente

Económico

Universidades de todo el país: Encargados de Negocios

Identifican los servicios

Relación Universidad – Empresa



Esquema del flujo de prestación de Servicios y de los procesos económicos y financieros (en CUC)



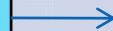
Relación Universidad – Empresa



En ese escenario económico, CIH, S.A., es el único responsable de cumplir la legislación vigente en:

- contratación económica
- precios y tarifas
- estimulación económica y pagos por resultados
- contabilidad y control interno
- información y comunicación
- relaciones con organismos reguladores
- tributación

Ventajas para las
Universidades y ECIT



Gran responsabilidad
para CIH, S.A.



Experiencias internacionales

Con el incremento de las operaciones interfases con los CES y ECIT, CIH ha comenzado a estudiar otras experiencias, fundamentalmente, en el campo de las transferencias de tecnologías.

Relación Universidad – Empresa



España →

- OTRIs – Oficinas de Transferencia de Resultados de Investigación
- Fundaciones Universidad – Empresa organizaciones sin ánimo de lucro integradas por universidades, Cámaras de Comercio, Asociaciones Empresariales, Empresas, Entidades Financieras

E.E.U.U. →

- Oficinas internas universitarias. Sistema que otorga a una universidad el control más absoluto sobre la comercialización de sus resultados (MIT, Universidad de Stanford)
- Fundaciones propias de las universidades
- Organizaciones externas dedicadas a gestionar los resultados ajenos (Research Corporación, 1912)
- Empresas especializadas con capital de riesgo (incubadoras o innovadoras)

Israel →

- Yissum – Compañía de transferencia de tecnologías /Universidad Hebrea de Jerusalem.
- Cada Universidad tiene su propia compañía, aunque para las pequeñas universidades hay una compañía con representación múltiple.



Líneas de perfeccionamiento en la interfase Universidad – Empresa en las condiciones de la economía cubana.

Estudiar la descentralización de CIH, S.A., en las Universidades en variantes de:

- Filiales
- Sucursales
- Oficinas de representación

Estudiar la incorporación de “facultades” a las universidades para que gestionen sus propias áreas de comercialización.

Estudiar la posibilidad de crear empresas especializadas por líneas de servicios que atiendan las interfases en:

- Transferencias de tecnologías
- Servicios científico – técnicos
- Productos tangibles resultados de la ciencia y la técnica



Ejemplos de trabajos gerenciados por CIH que demuestran los vínculos entre Universidad - Empresa

La elaboración conjunta de tecnologías para la obtención de Biocombustibles a partir de desechos agroindustriales y residuos lignocelulosicos

Evaluación del proyecto “Manejo de Pesticidas Basado en la Comunidad en la Agricultura Centroamericana”

Tecnologías para la producción de ingrediente activo de estimulador de crecimiento vegetal

Asesoría técnica para la diversificación del Ingenio San Javier en el Parque Tecnológico de Misiones.

Asesoría técnica inicial para la transferencia de la Tecnología de agricultura urbana en el Parque Tecnológico de Misiones.

Asesoría Técnica para la puesta en marcha de la Biofábrica de Rio en Brasil

Producción industrial de los Productos Técnicos zeolíticos (ZZr, NEREA, Colestina y fertilizantes zeolíticos).

Servicio Científico-técnico para la producción y diversificación azucarera empleando la arcilla CLARIT

Investigaciones geólogo-mineras en la subfase de exploración del yacimiento Niquelífero Camarioca Sur